

# 开平市宏发高新产业城保障性租赁住房

## 项目（二期）配租方案

为做好开平市宏发高新产业城保障性租赁住房项目（二期）住房配租工作，根据《江门市人民政府办公室关于印发江门市加快发展保障性租赁住房实施方案的通知》、《江门市保障性租赁住房管理办法（试行）》、《开平市保障性租赁住房保障范围公告》等文件规定，结合我市实际，制定本配租方案。

### 一、项目基本情况

开平市宏发高新产业城保障性租赁住房项目（二期）位于开平市翠山湖新区翠山湖大道南侧、城南三路东侧B号、C号地块。开平市宏发高新产业城保障性租赁住房项目（二期）共有200套，其中，二层20套，三~八层均为30套，每套面积约38~45 m<sup>2</sup>，总面积约为8300 m<sup>2</sup>，总投资约2000万元。

## 二、房源数量

该项目共认定保障性租赁住房 200 套（一栋），房型为一房，建筑面积约 38~45 m<sup>2</sup>。（详见下表）。

户型配置表

面积	户型	套数	占比	备注
约 38~45 m <sup>2</sup>	一房型	200	100%	

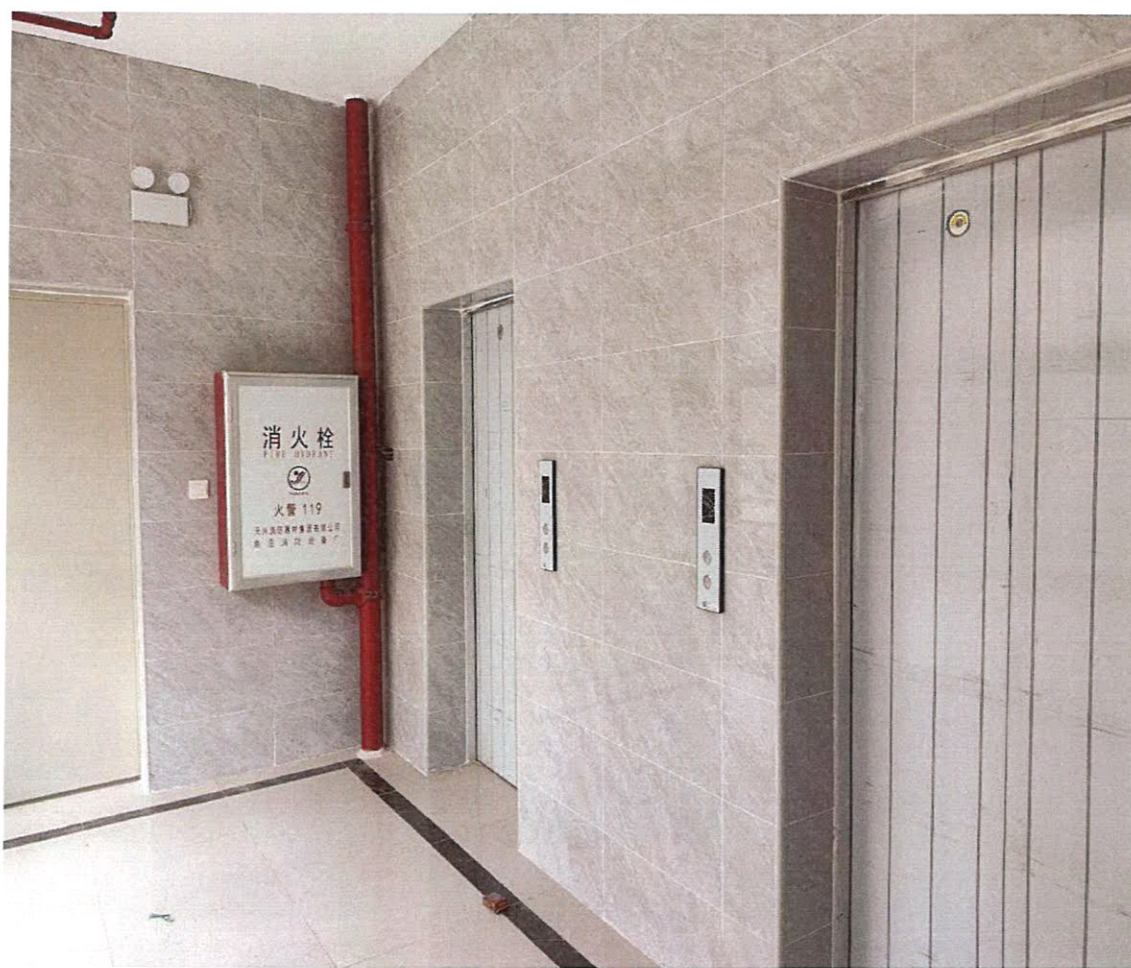


项目实景图

### 三、房屋配置

本项目保障性租赁住房配备包括：空调、网络、卫生间、淋浴间等，此外，相关配套设施还有电梯、园区统一食堂供餐、超市、园区物业服务中心、园区企业招聘信息平台等。

#### 房屋配置情况







发展  
1011267



#### 四、租金标准

根据《评（X）23031500009号》显示，宏发高新产业城保障性租赁住房项目（二期）周边同等条件的房屋租金均价15元/平方米。按照《开平市2023年保障性租赁住房保障范围公告》的要求，宏发高新产业城保障性租赁住房项目（二期）租金标准参照制定如下（日后结合每年公布的市场租赁租金进行调整）：

（一）月人均可支配收入9500元以下的，按不高于同地段同品质市场租赁住房租金的85%收取，即12.75元/平方米。

（二）月人均可支配收入9500元以上，按不高于同地段同品质市场租赁住房租金的90%收取，即13.5元/平方米。

#### 五、申请对象

本项目申请对象为符合《开平市2023年保障性租赁住房保障范围公告》的青年人或新市民。

#### 六、配租方式

根据相关要求，保障性租赁住房实行动态配租方式，根据先申请先审核先配租，经公示符合资格者可安排配租。

#### 七、申请流程

（一）申请人需登陆江门市保障性租赁住房管理平台（以下简称保租房平台），实名认证注册后进行资格申请，按要求上传相关资料提交至户籍或者就业所在地镇政府（街



道办事处) 进行受理;

(二) 由开平市住房城乡建设局进行审核, 在保租房平台予以公示 (公示期为 7 个自然日);

(三) 经公示符合后, 申请人可通过保租房平台进行线上摇号配租;

(四) 开平市宏创投资发展有限公司与申请人签订保障性租赁住房租赁合同并办理相关入住手续。

## 八、租赁期限

本项目保障性租赁住房租赁合同期限原则上不超过 3 年; 合同期满需续租的, 可提出续签申请, 仍符合承租条件的可办理续租手续。

开平市宏创投资发展有限公司

2024 年 9 月 23 日

