

广东省开平市自然资源局

关于《开平市预留城乡建设用地规模使用审批表（东汇城西侧片区扩容提质项目）》 成果的公告

根据《广东省土地利用总体规划实施管理规定》（粤府办〔2013〕3号）有关规定，由我局组织编制的《开平市预留城乡建设用地规模使用审批表（东汇城西侧片区扩容提质项目）》（以下简称《审批表》）于2023年4月27日经江门市自然资源局同意批复（4407832023004）。按照《广东省国土资源厅关于印发〈广东省土地利用总体规划实施管理规定〉、〈广东省土地利用总体规划修改管理规定〉相关配套文件的通知》（粤国土资规划发〔2013〕83号）的相关要求，现将项目成果有关内容予以公告。

一、预留规模使用原因

为满足东汇城西侧片区扩容提质项目的用地需求，根据《广东省人民政府办公厅印发广东省土地利用总体规划实施管理规定的通知》（粤府办〔2013〕3号）第九条的规定，对长沙街道土地利用总体规划作局部修改。

二、预留规模审批表内容

《审批表》的落实地块位于我市长沙街道杜溪村、八一村、三江社区，面积为17.9564公顷。

三、公告方式

在开平市自然资源局网站上公告，同时在项目涉及的长沙街道及其下辖的杜溪村、八一村、三江社区张贴公告。

- 附件：1. 开平市长沙街道土地利用总体规划主要土地调控
指标变化情况表
2. 开平市长沙街道落地地块落实前后土地利用规
划图



(联系人：柯国豪 联系电话：2257986)



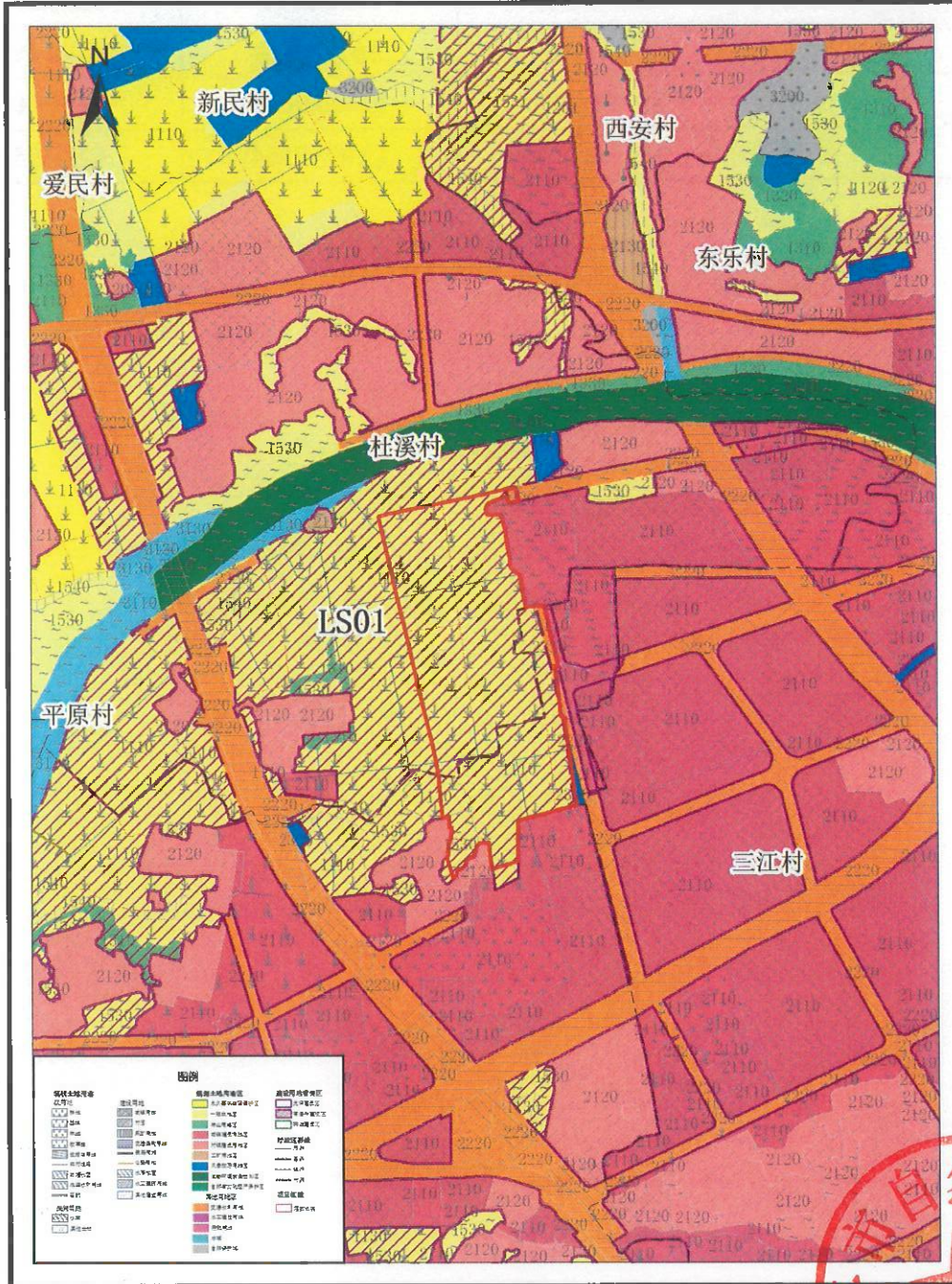
开平市长沙街道土地利用总体规划主要土地调控指标变化情况表

单位：公顷

行政区		建设用地总规模	城乡建设用地规模	城镇工矿用地规模
长沙街道	使用前	2336.5365	1593.5365	1290.5365
	使用后	2354.4663	1611.4929	1308.4929
开平市	使用前	19719.0000	12490.0000	6200.0000
	使用后	19736.9298	12507.9564	6217.9564



开平市长沙街道落实地块土地利用规划图（落实前）

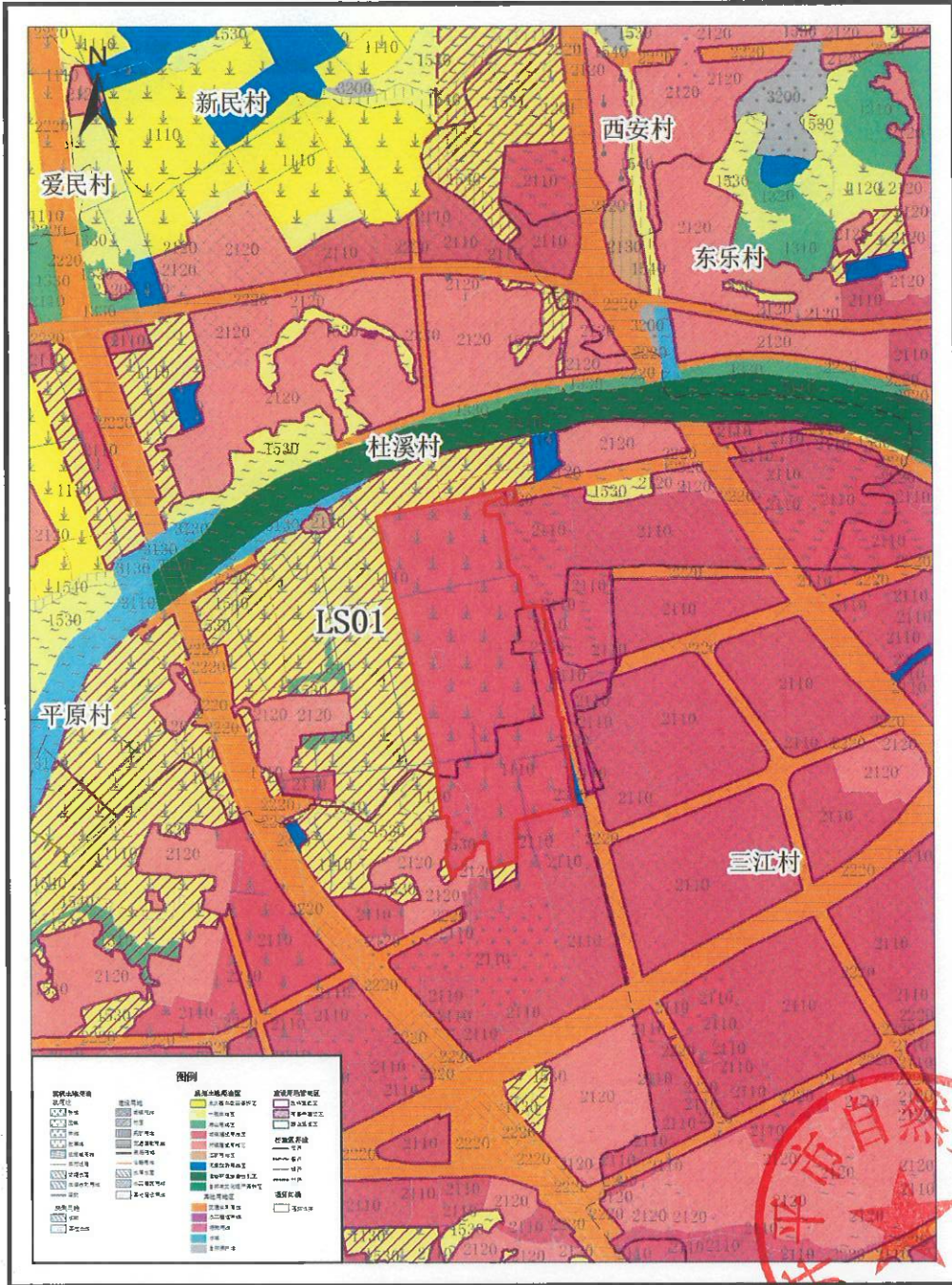


2000国家大地坐标系
1985国家高程基准

1:10,000



开平市长沙街道落实地块土地利用规划图（落实后）



2000 国家大地坐标系
1985 国家高程基准

1:10,000

