

# 广东省开平市自然资源局

## 关于《开平市三埠街道土地利用总体规划 (2010-2020年)有条件建设区使用方案 (开平市城区生活污水处理设施 完善PPP项目)》成果的公告

根据《广东省土地利用总体规划实施管理规定》(粤府办〔2013〕3号)有关规定,由我局组织编制的《开平市三埠街道土地利用总体规划(2010-2020年)有条件建设区使用方案(开平市城区生活污水处理设施完善PPP项目)》(以下简称《方案》)于2022年12月14日经江门市自然资源局同意批复(江自然资〔2022〕897号)。按照《广东省国土资源厅关于印发〈广东省土地利用总体规划实施管理规定〉〈广东省土地利用总体规划修改管理规定〉相关配套文件的通知》(粤国土资规划发〔2013〕83号)的相关要求,现将项目成果有关内容予以公告。

### 一、有条件建设区使用原因

《方案》调入地块用于簕冲污水提升泵站的建设,根据《广东省人民政府办公厅印发广东省土地利用总体规划实施管理规定的通知》(粤府办〔2013〕3号)第九条的规定,对三埠街道土地利用总体规划作局部修改。

### 二、有条件建设区使用方案

《方案》的调入地块位于我市三埠街道中山社区，面积为0.4415公顷；调出地块位于三埠街道迳头社区、中山社区、簕冲村，面积为0.4415公顷。

### 三、公告方式

在开平市自然资源局网站上公告，同时在项目涉及的三埠街道其下辖的迳头社区、中山社区、簕冲村张贴公告。

- 附件：1. 开平市土地利用总体规划主要土地调控指标变化情况表  
2. 开平市三埠街道调入调出地块调整前后土地利用规划图



(联系人：柯国豪 联系电话：2257986)

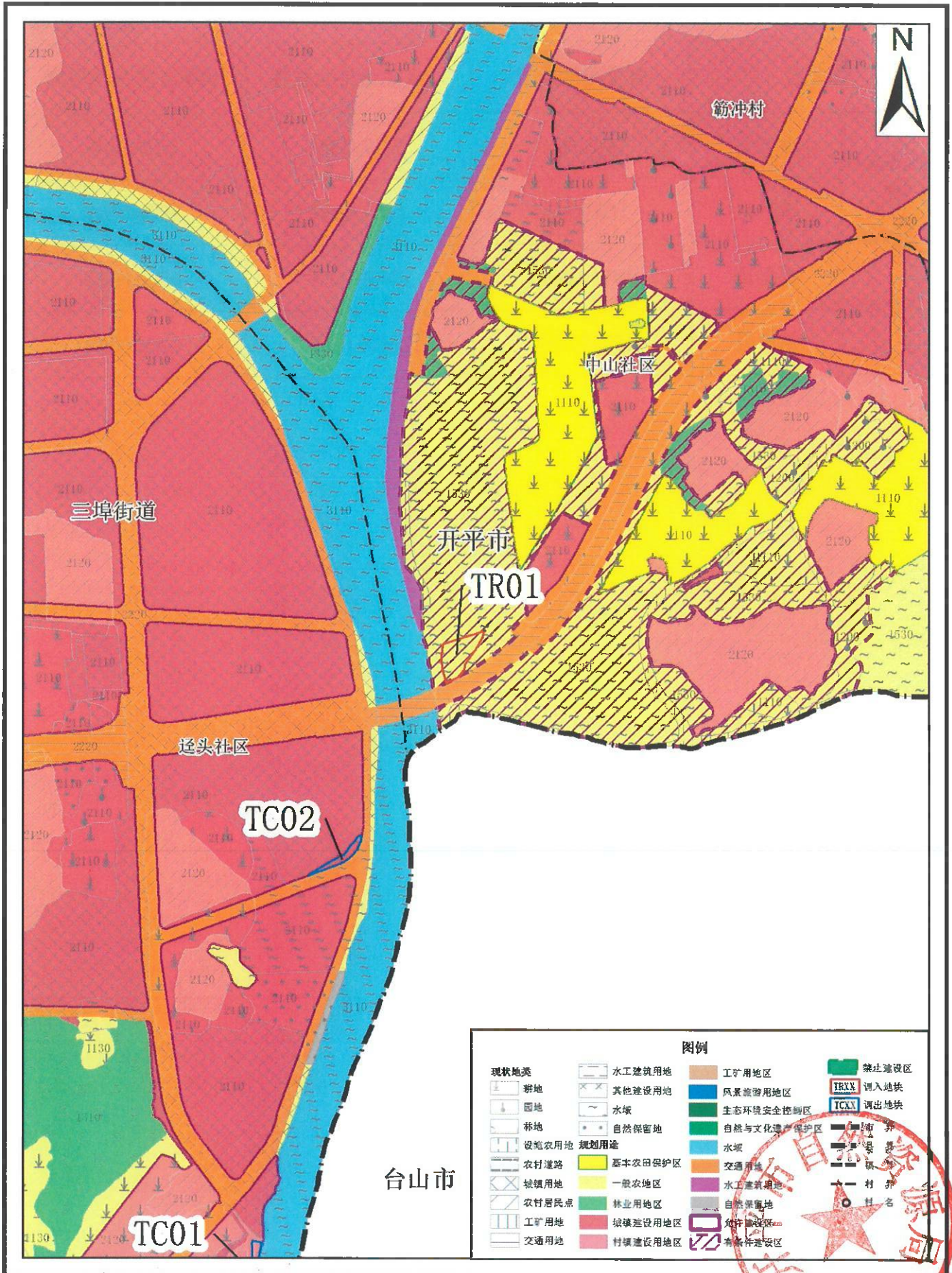
开平市土地利用总体规划主要土地调控指标变化情况表

单位：公顷

行政区		建设用地规模	城乡建设用地规模	城镇工矿用地规模
三埠街道	调整前	1803.0000	1357.0000	1020.0000
	调整后	1803.0000	1357.0000	1020.0000
开平市	调整前	19719.0000	12490.0000	6200.0000
	调整后	19719.0000	12490.0000	6200.0000



# 开平市三埠街道调入地块土地利用规划图（调整前）



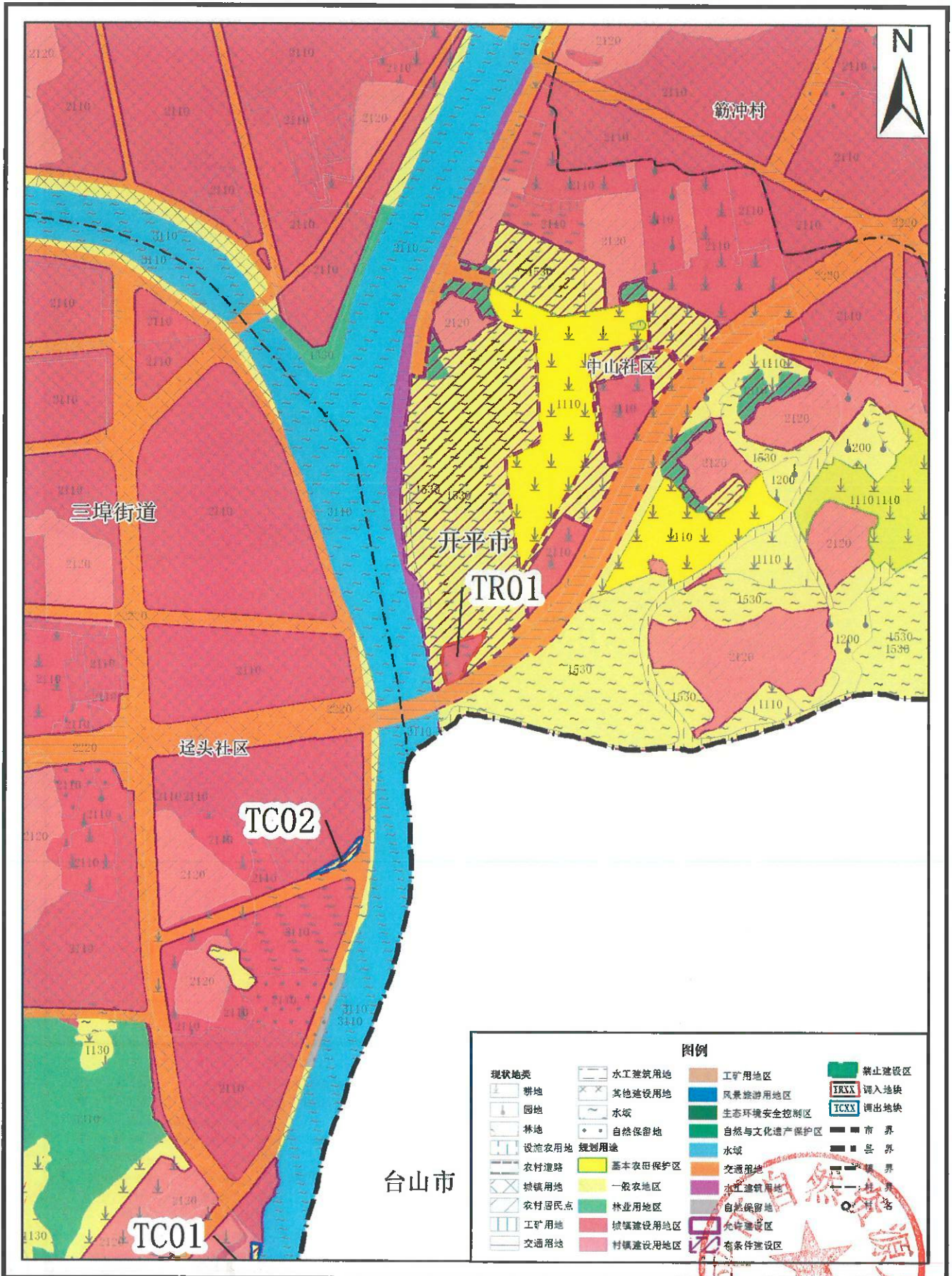
2000国家大地坐标  
1985国家高程基准

1: 10000

开平市自然资源局  
广东卓益土地房地产资产评估规划有限公司  
二〇二二年八月



# 开平市三埠街道调入地块土地利用规划图（调整后）



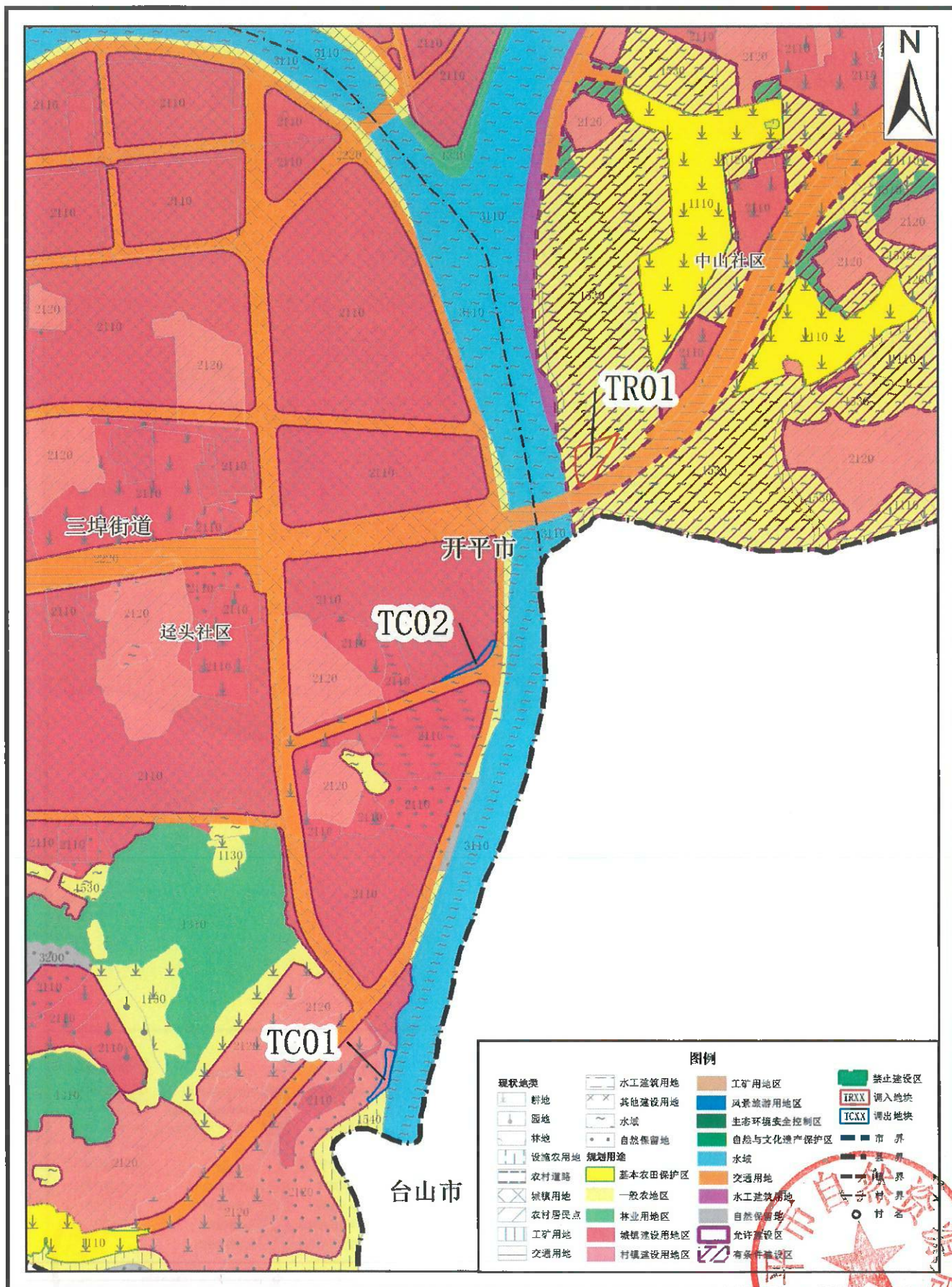
2000国家大地坐标  
1985国家高程基准

1: 10000

开平市自然资源局  
广东卓益土地房地产资产评估规划有限公司  
二〇二二年八月



# 开平市三埠街道调出地块土地利用规划图（调整前）



**图例**

现状地类	水工建筑用地	工矿用地	禁止建设区
耕地	其他建设用地	风景旅游用地	调入地块 (TRXX)
园地	水域	生态环境安全控制区	调出地块 (TCXX)
林地	自然保留地	自然与文化遗产保护区	市界
设施农用地	规划用途	水域	县界
农村道路	基本农田保护区	交通用地	乡界
城镇用地	一般农地区	水工建筑用地	村界
农村居民点	林业用地	自然保留地	村名
工矿用地	城镇建设地区	允许建设区	
交通用地	村镇建设地区	有条件建设区	

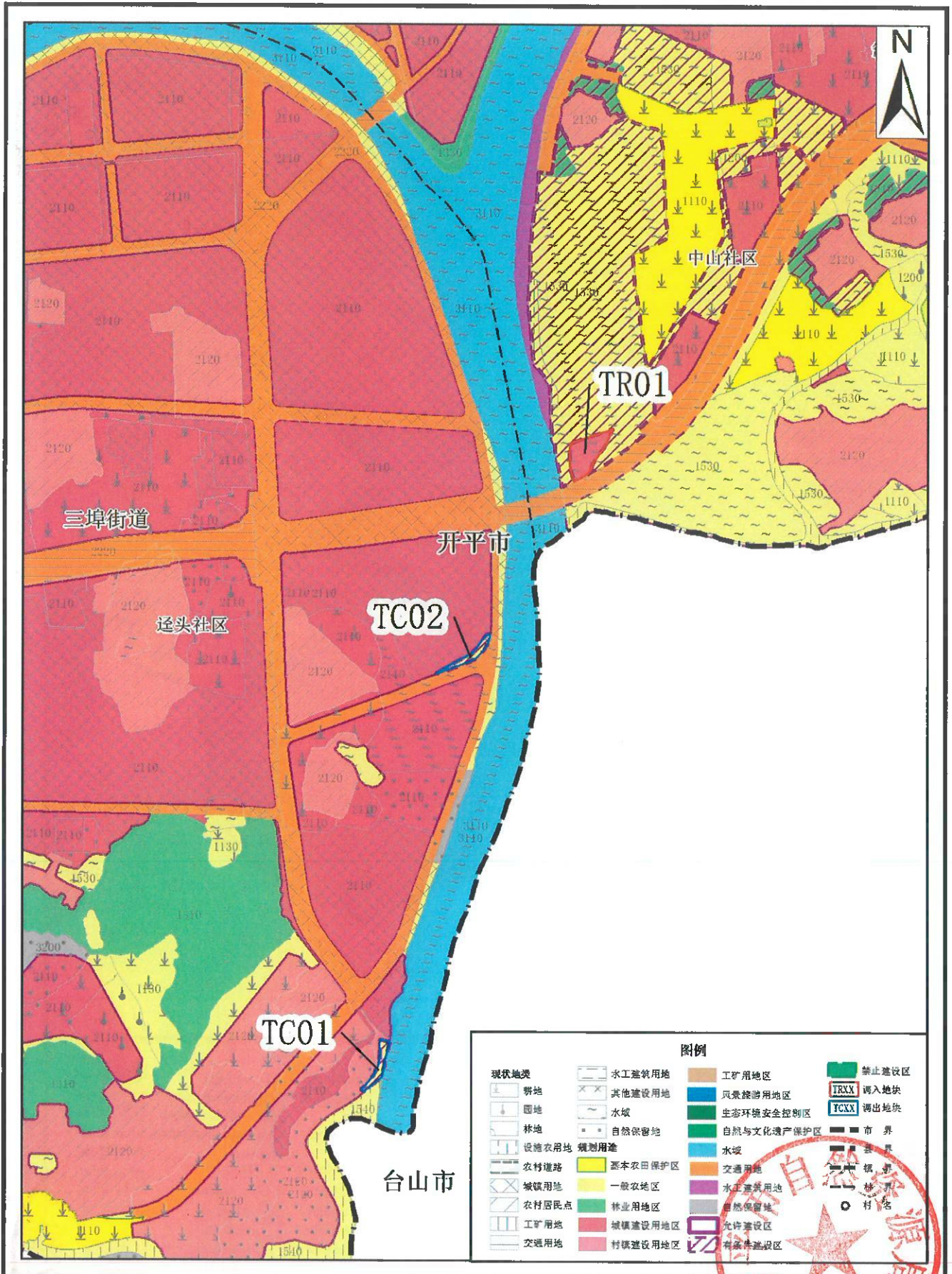
2000国家大地坐标  
1985国家高程基准

1: 10000

开平市自然资源局  
广东卓益土地房地产资产评估规划有限公司  
二〇二二年八月



# 开平市三埠街道调出地块土地利用规划图（调整后）



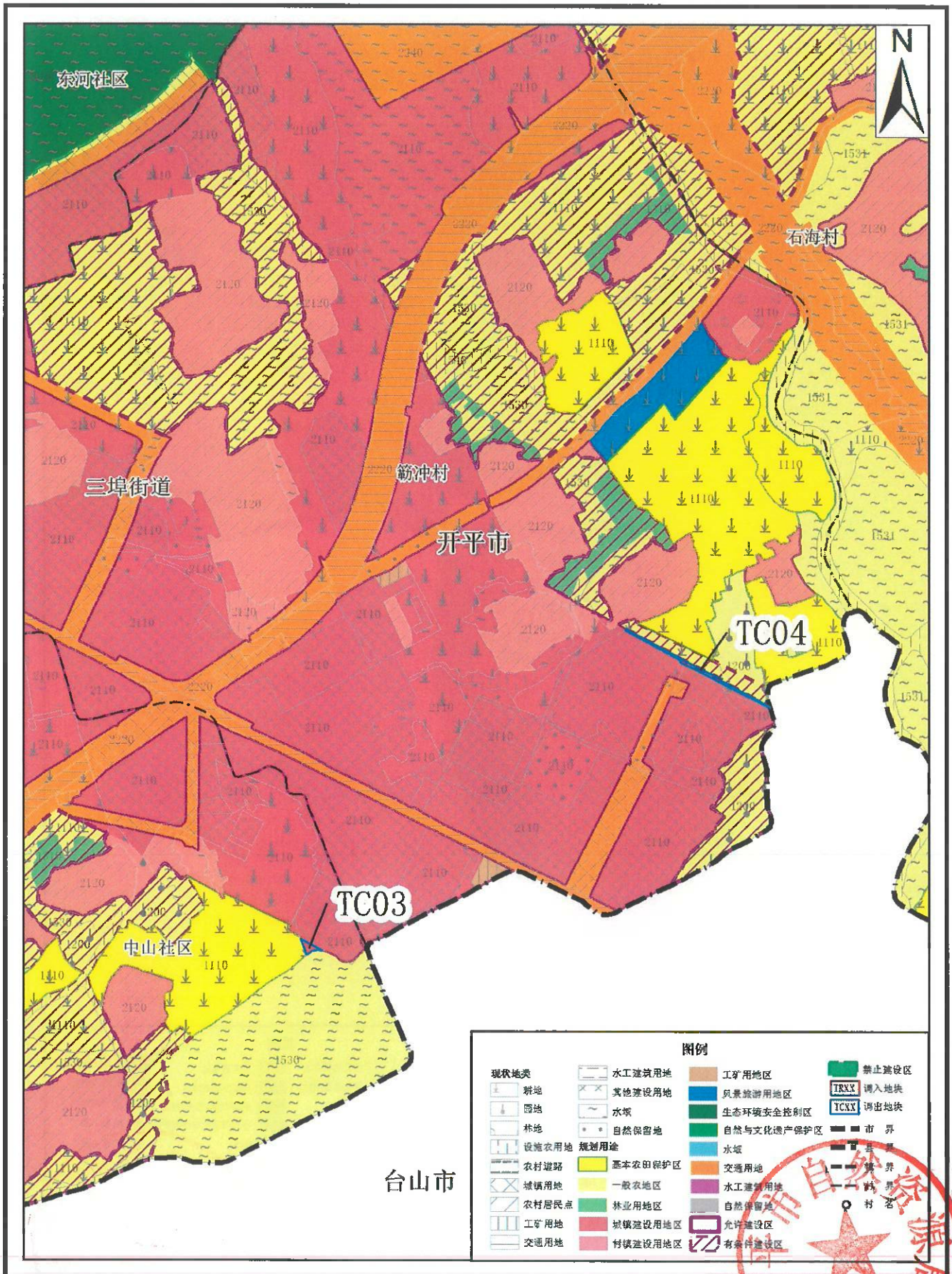
2000国家大地坐标  
1985国家高程基准

1: 10000

开平市自然资源局  
广东卓益土地房地产资产评估规划有限公司  
二〇二二年八月



# 开平市三埠街道调出地块土地利用规划图（调整前）



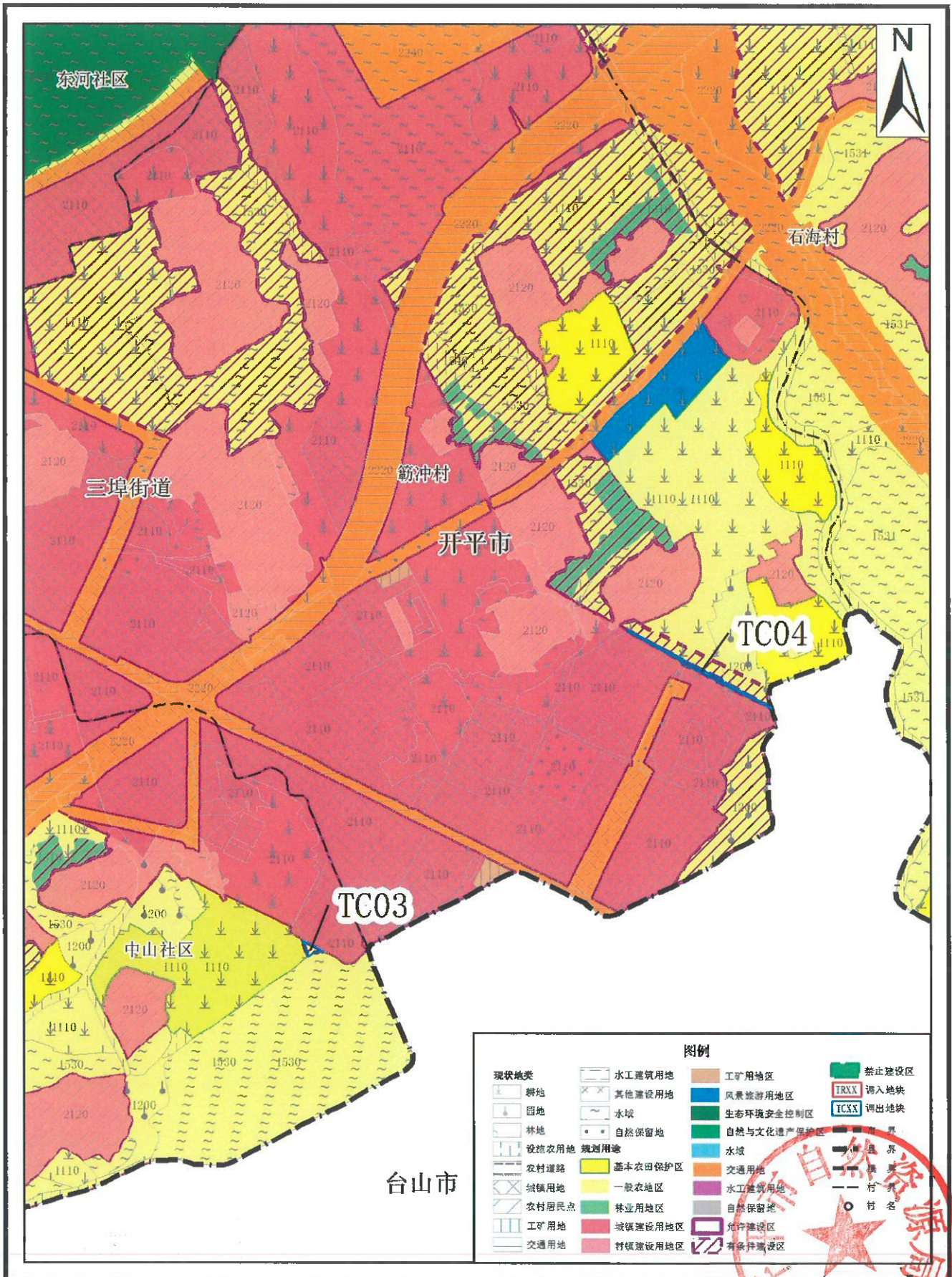
2000国家大地坐标  
1985国家高程基准

1: 10000

开平市自然资源局  
广东卓益土地房地产资产评估规划有限公司  
二〇二二年八月



# 开平市三埠街道调出地块土地利用规划图（调整后）



2000国家大地坐标  
1985国家高程基准

1: 10000

开平市自然资源局  
广东卓益土地房地产资产评估规划有限公司  
二〇二二年八月



