

# 广东省开平市自然资源局

## 关于《广东省开平市土地利用总体规划 (2010-2020年)建设用地规模置换方案 (固体废物资源化技改扩建项目) 成果的公告

根据《广东省土地利用总体规划实施管理规定》(粤府办〔2013〕3号)有关规定,由我局组织编制的《广东省开平市土地利用总体规划(2010-2020年)建设用地规模置换方案(固体废物资源化技改扩建项目)》(以下简称《方案》)于2022年11月14日业经广东省自然资源厅同意批复(粤自然资规划改复〔2022〕25号)。按照《广东省国土资源厅关于印发〈广东省土地利用总体规划实施管理规定〉〈广东省土地利用总体规划修改管理规定〉相关配套文件的通知》(粤国土资规划发〔2013〕83号)的相关要求,现将项目成果有关内容予以公告。

### 一、建设用地规模置换使用原因

《方案》调入地块用于满足静脉产业园区固体废物资源化技改扩建项目的用地需求,根据《广东省人民政府办公厅印发广东省土地利用总体规划实施管理规定的通知》(粤府办〔2013〕3号)第九条的规定,对百合镇、沙塘镇土地利用总体规划作局部修改。

## 二、建设用地规模置换方案

《方案》的调入地块位于我市百合镇上洞村，面积为7.5923公顷；调出地块位于沙塘镇东方村、联光村，面积为7.5923公顷。

## 三、公告方式

在开平市自然资源局网站上公告，同时在项目涉及的百合镇其下辖的上洞村，沙塘镇及其下辖的东方村、联光村张贴公告。

附件：1、开平市土地利用总体规划主要土地调控指标变化情况表

2、开平市调入调出地块调整前后土地利用规划图

开平市自然资源局  
2022年11月14日

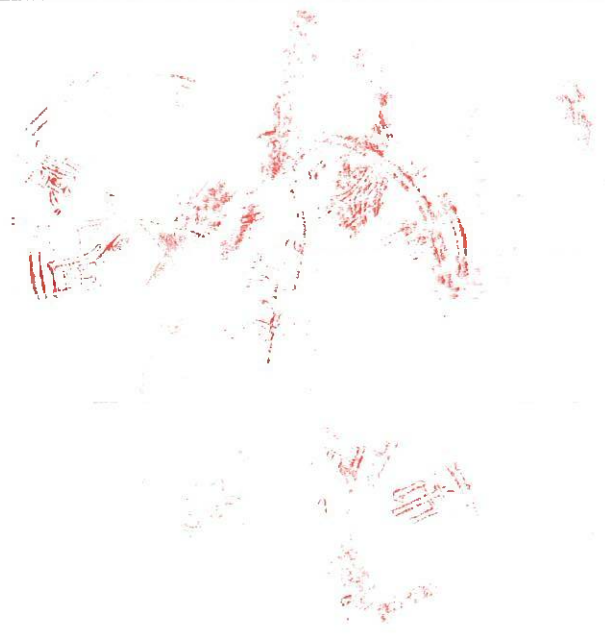


(联系人：柯国豪 联系电话：2257986)

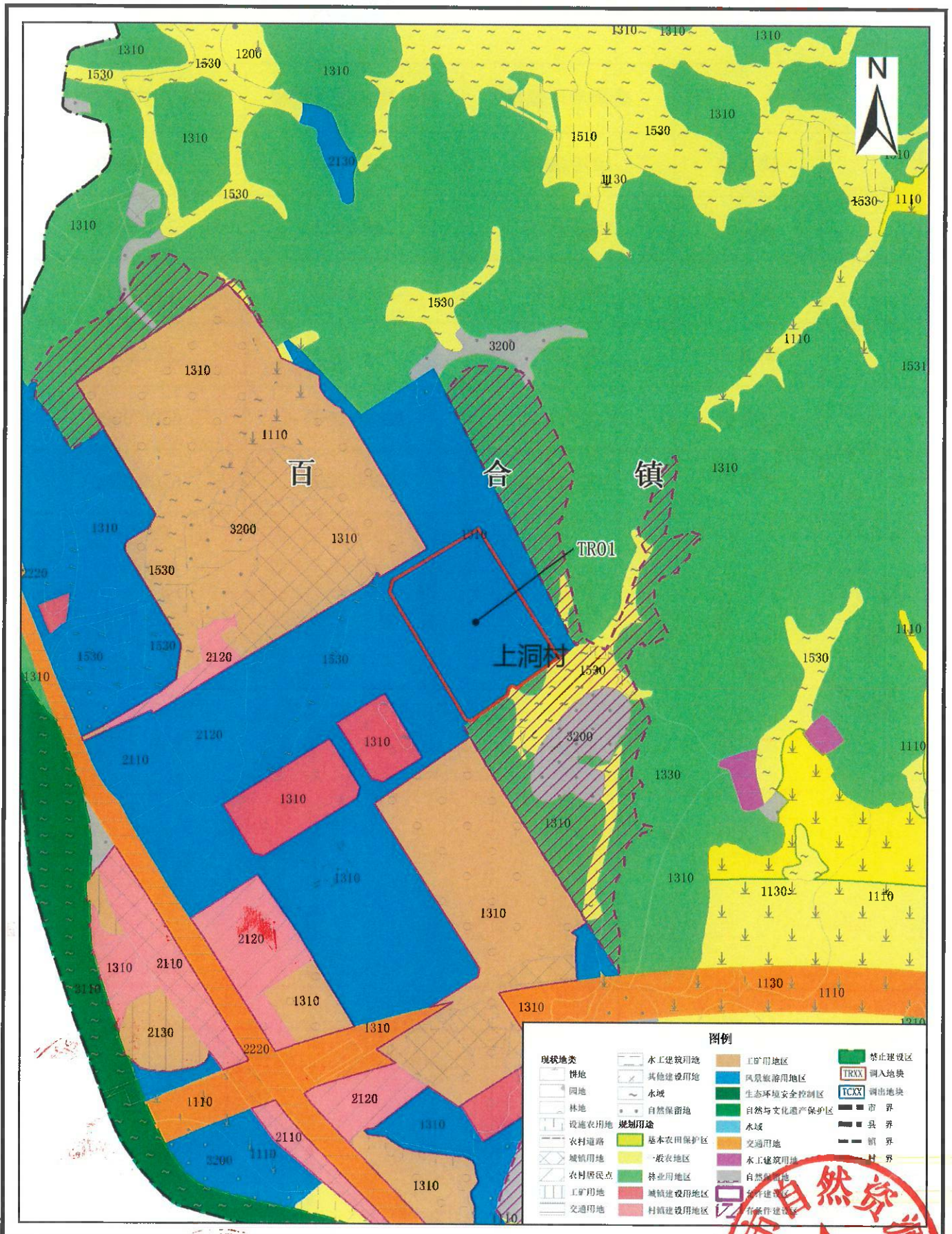
## 开平市土地利用总体规划主要土地调控指标变化情况表

单位：公顷

行政区		建设用地规模	城乡建设用地规模	城镇工矿用地规模
百合镇	调整前	1079.0000	642.0000	205.0000
	调整后	1086.5923	649.5923	212.5923
沙塘镇	调整前	867.0000	461.0000	225.0000
	调整后	859.4077	453.4077	217.4077
开平市	调整前	19719.0000	12490.0000	6200.0000
	调整后	19719.0000	12490.0000	6200.0000



# 广东省开平市调入地块土地利用规划图（调整前）

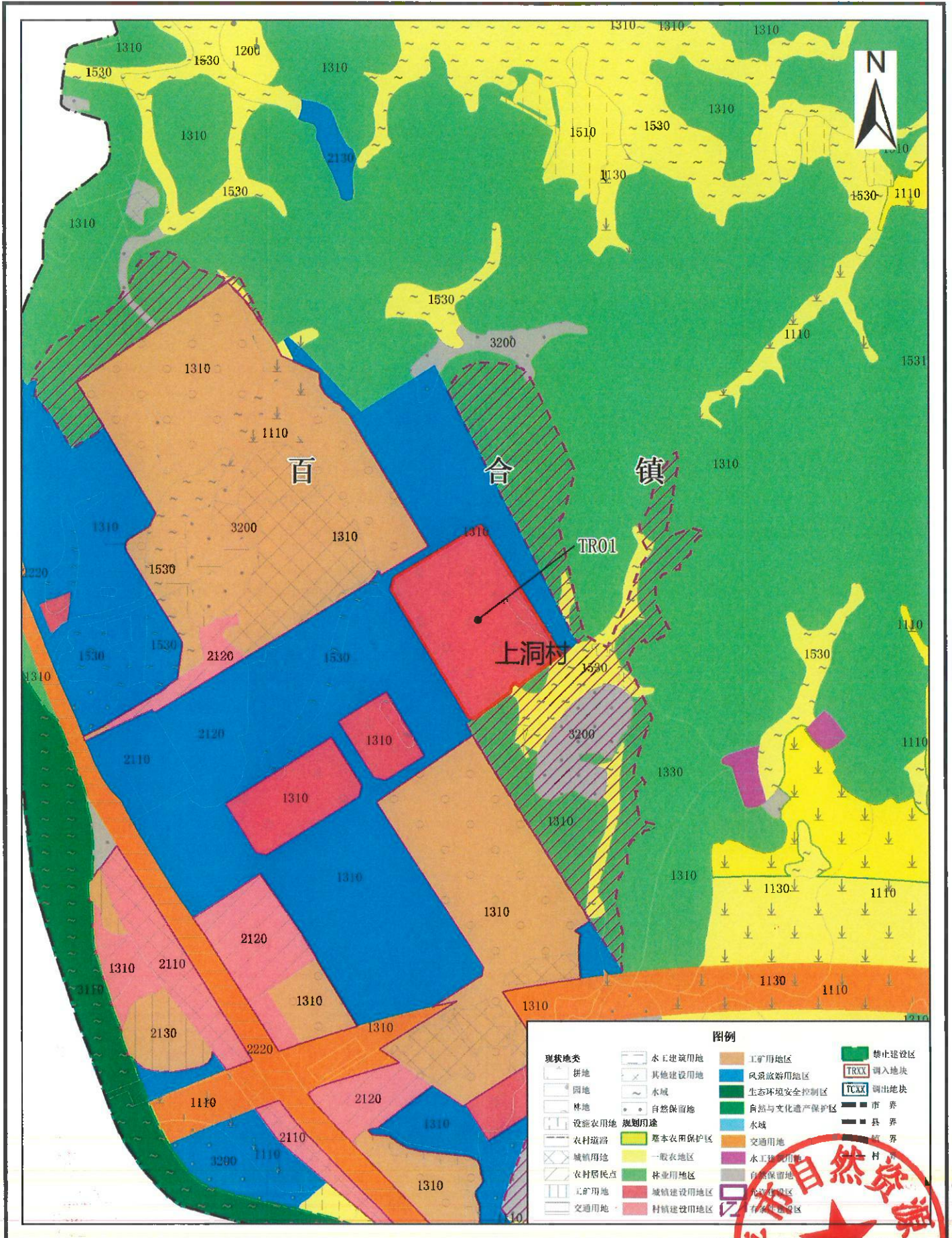


2000国家大地坐标  
1985国家高程基准

1: 10000



# 广东省开平市调入地块土地利用规划图（调整后）

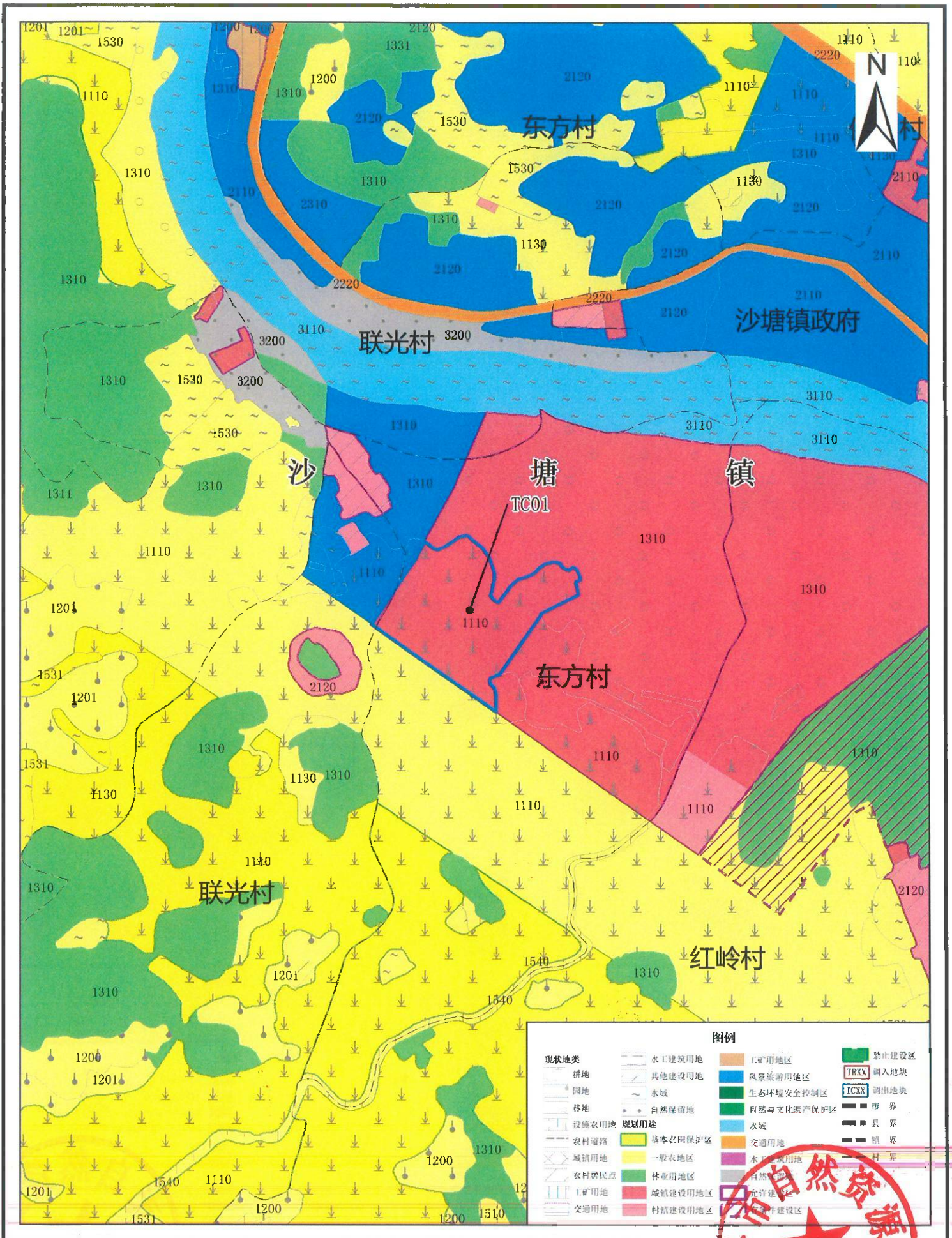


2000国家大地坐标  
1985国家高程基准

1: 10000



# 广东省开平市调出地块土地利用规划图（调整前）

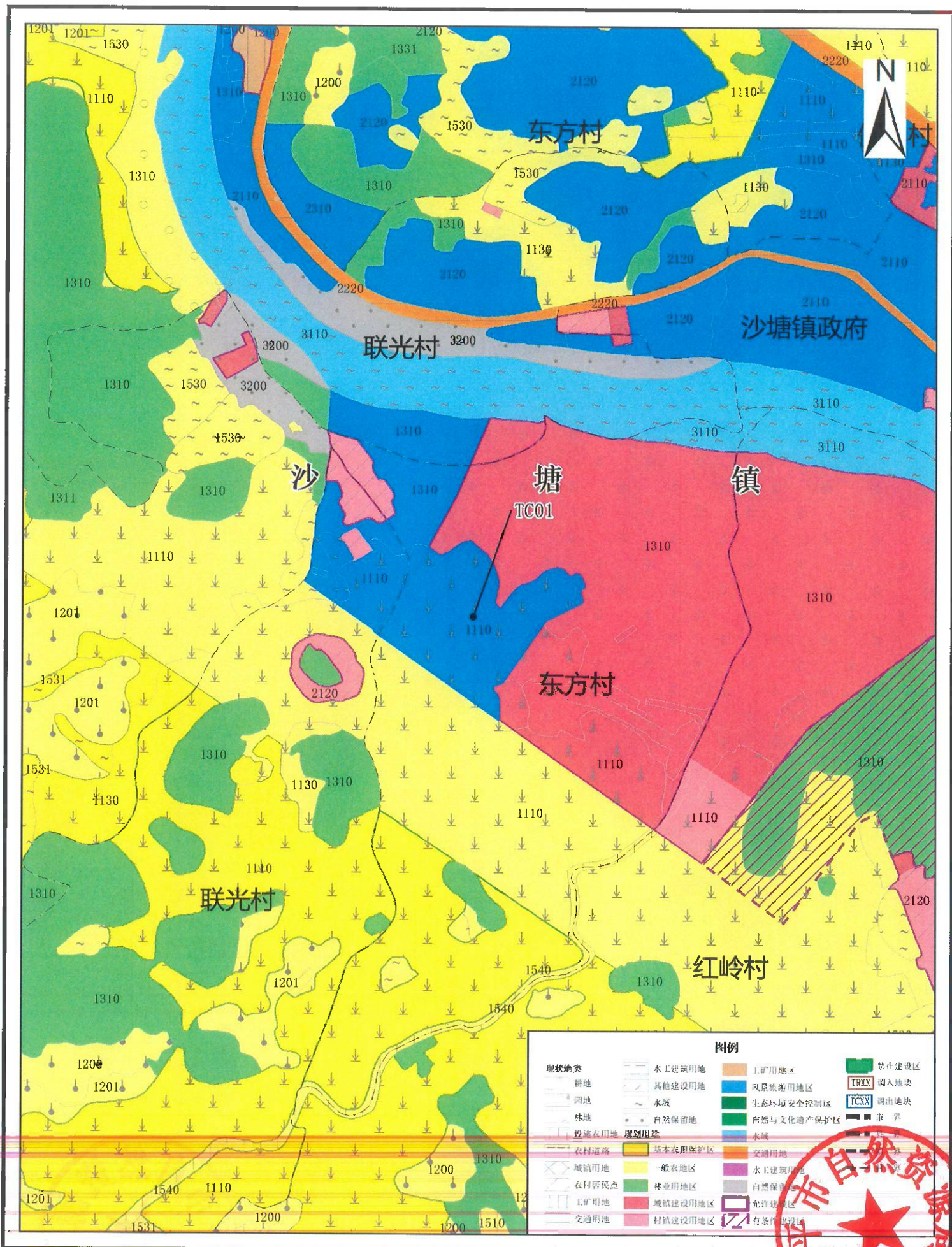


2000国家大地坐标  
1985国家高程基准

1: 10000



# 广东省开平市调出地块土地利用规划图（调整后）



2000国家大地坐标  
1985国家高程基准

1: 10000

开平市自然资源局  
二〇二二年七月