

广东省开平市自然资源局

关于《开平市月山镇土地利用总体规划 (2010-2020年)有条件建设区使用 方案(白石头工业园产业项目)》 成果的公告

根据《广东省土地利用总体规划实施管理规定》(粤府办〔2013〕3号)有关规定,由我局组织编制的《开平市月山镇土地利用总体规划(2010-2020年)有条件建设区使用方案(白石头工业园产业项目)》(以下简称《方案》)于2022年12月2日经江门市自然资源局同意批复(江自然资〔2022〕831号)。按照《广东省国土资源厅关于印发〈广东省土地利用总体规划实施管理规定〉〈广东省土地利用总体规划修改管理规定〉相关配套文件的通知》(粤国土资规划发〔2013〕83号)的相关要求,现将项目成果有关内容予以公告。

一、有条件建设区使用原因

《方案》调入地块用于白石头工业园的建设,根据《广东省人民政府办公厅印发广东省土地利用总体规划实施管理规定的通知》(粤府办〔2013〕3号)第九条的规定,对月山镇土地利用总体规划作局部修改。

二、有条件建设区使用方案

《方案》的调入地块位于我市月山镇金居村、天湖村,面

积为 21.6709 公顷；调出地块位于月山镇横江村、金居村、水一村、水二村、天湖村，面积为 21.6709 公顷。

三、公告方式

在开平市自然资源局网站上公告，同时在项目涉及的月山镇其下辖的横江村、金居村、水一村、水二村、天湖村张贴公告。

- 附件：1. 开平市土地利用总体规划主要土地调控指标变化情况表
2. 开平市月山镇调入调出地块调整前后土地利用规划图



(联系人：柯国豪 联系电话：2257986)

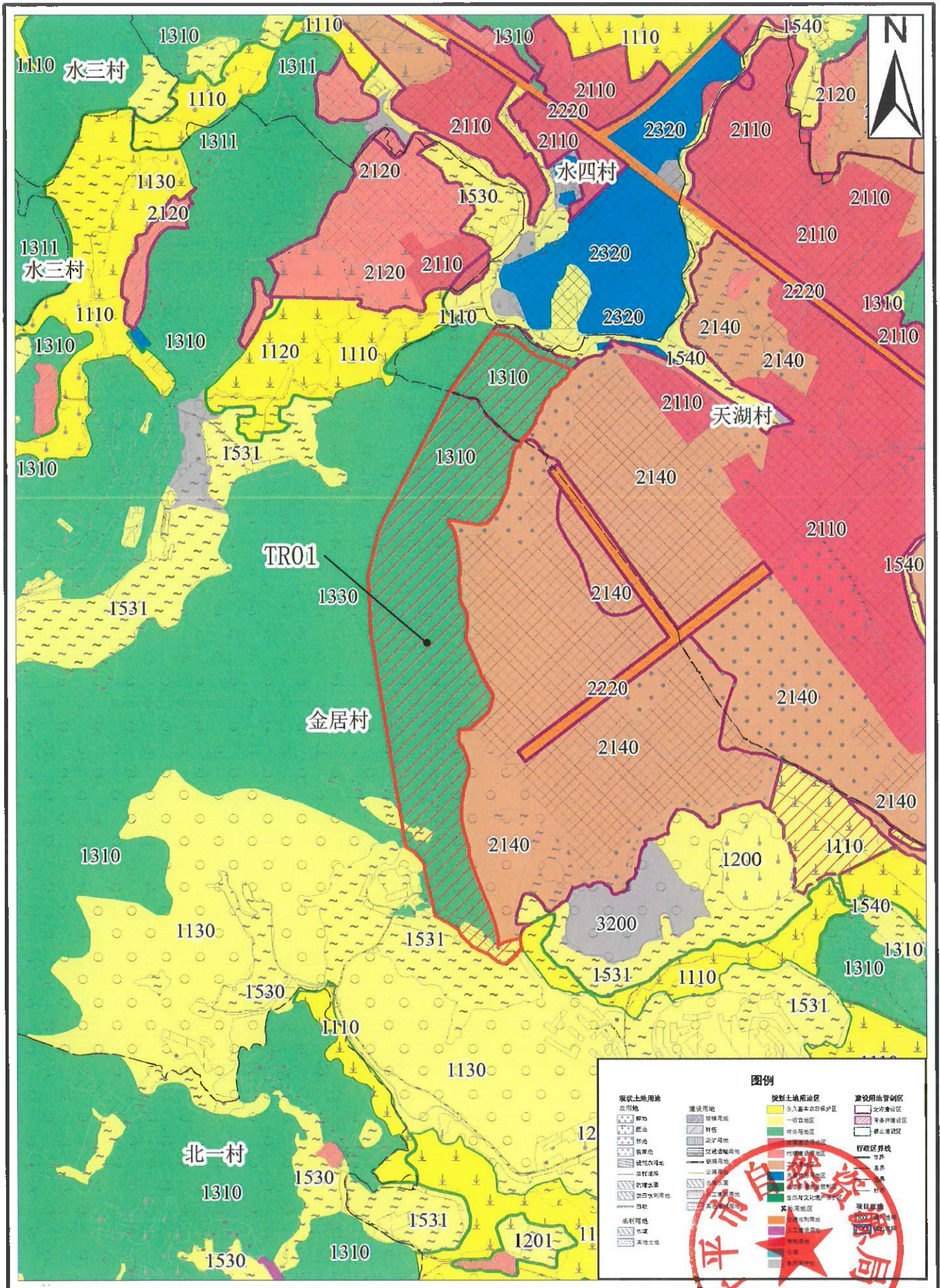
开平市土地利用总体规划主要土地调控指标变化情况表

单位：公顷

行政区		建设用地规模	城乡建设用地规模	城镇工矿用地规模
月山镇	调整前	1868.0000	1063.0000	718.0000
	调整后	1868.0000	1063.0000	718.0000
开平市	调整前	19719.0000	12490.0000	6200.0000
	调整后	19719.0000	12490.0000	6200.0000



开平市月山镇调入地块土地利用规划图（调整前）

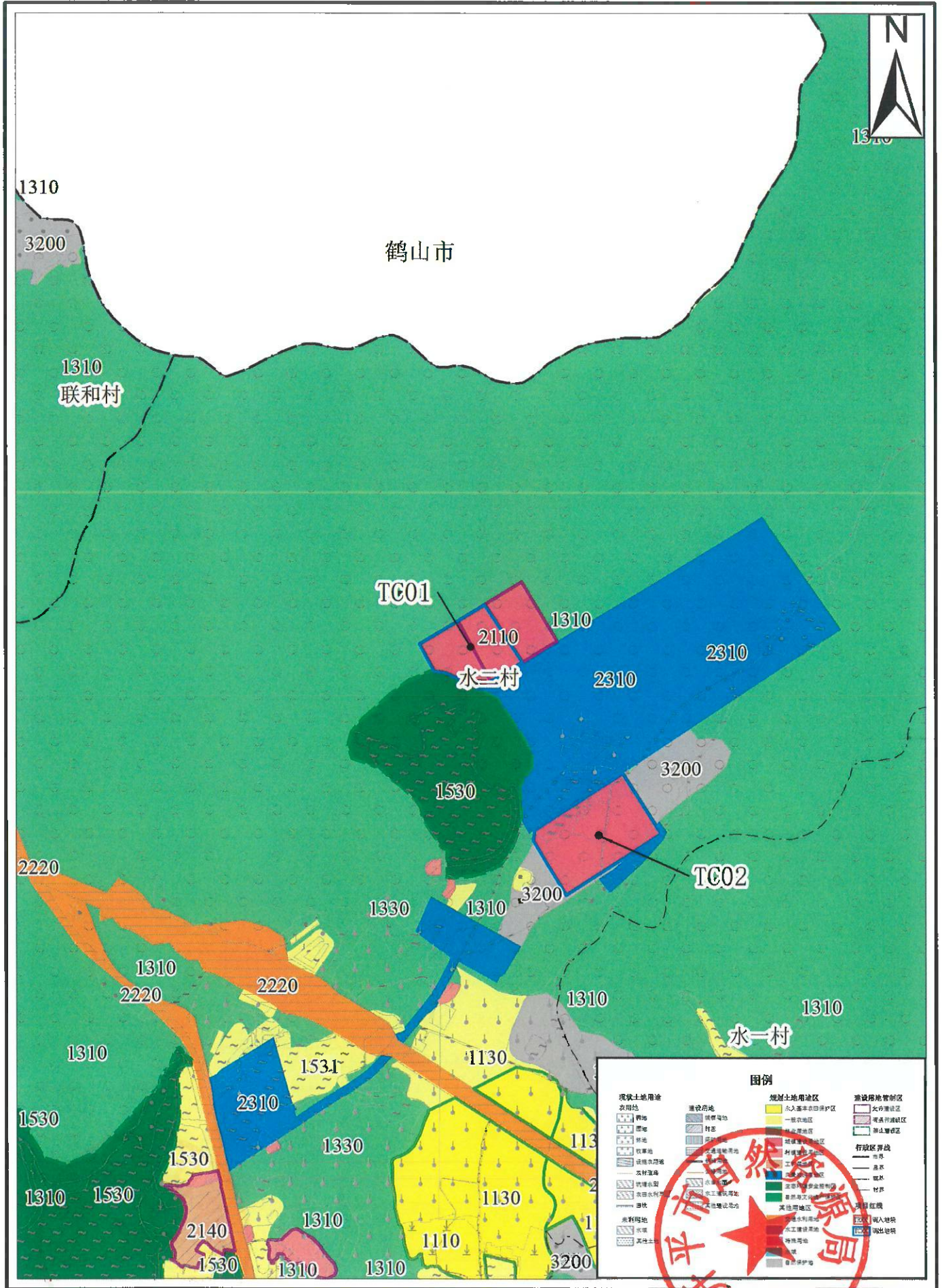


2000国家大地坐标系
1985国家高程基准

1:10,000

开平市自然资源局
二〇二二年十月

开平市月山镇调出地块土地利用规划图（调整前）

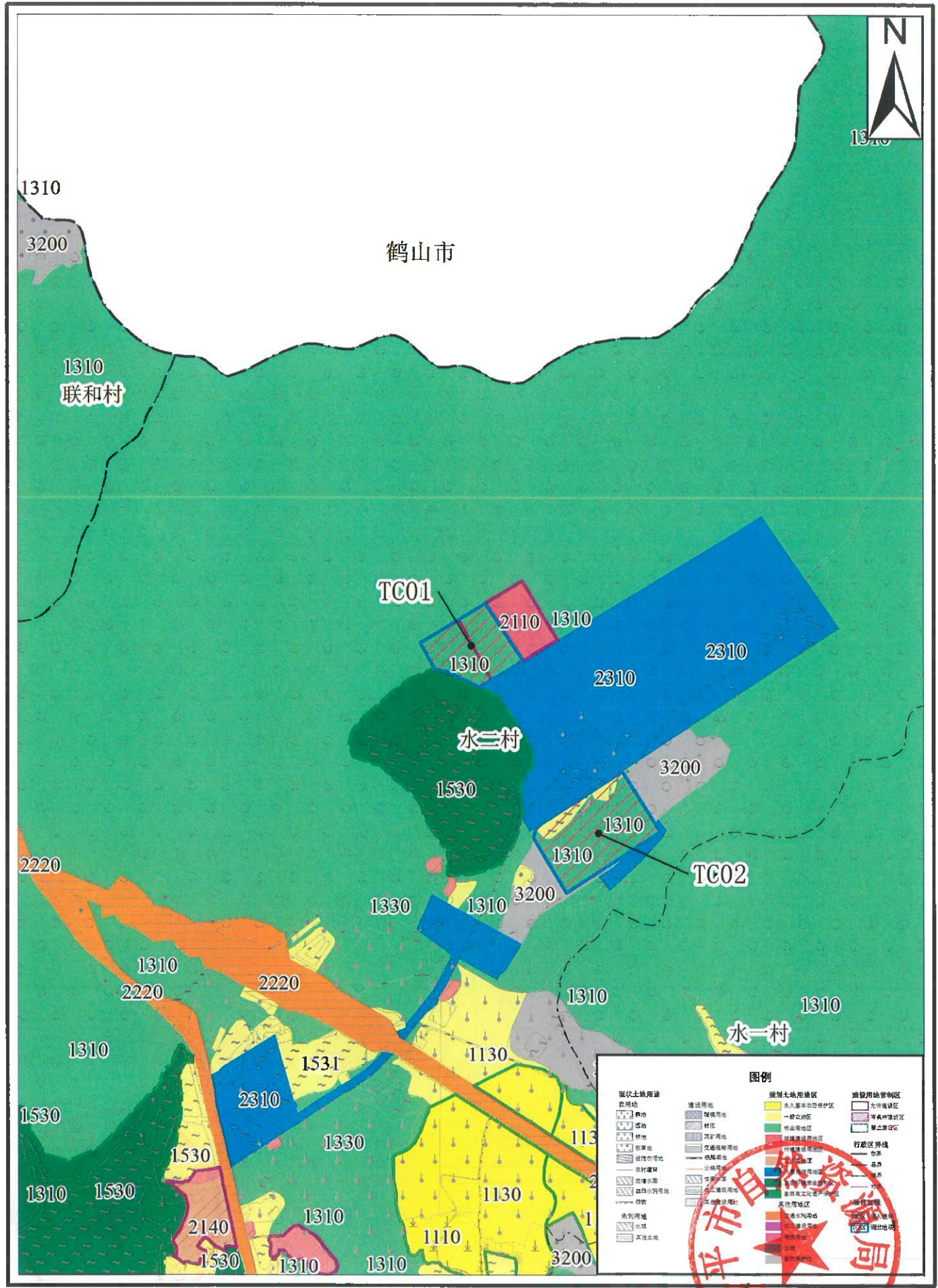


2000国家大地坐标系
1985国家高程基准

1:10,000

开平市自然资源局
二〇二二年十月

开平市月山镇调出地块土地利用规划图（调整后）



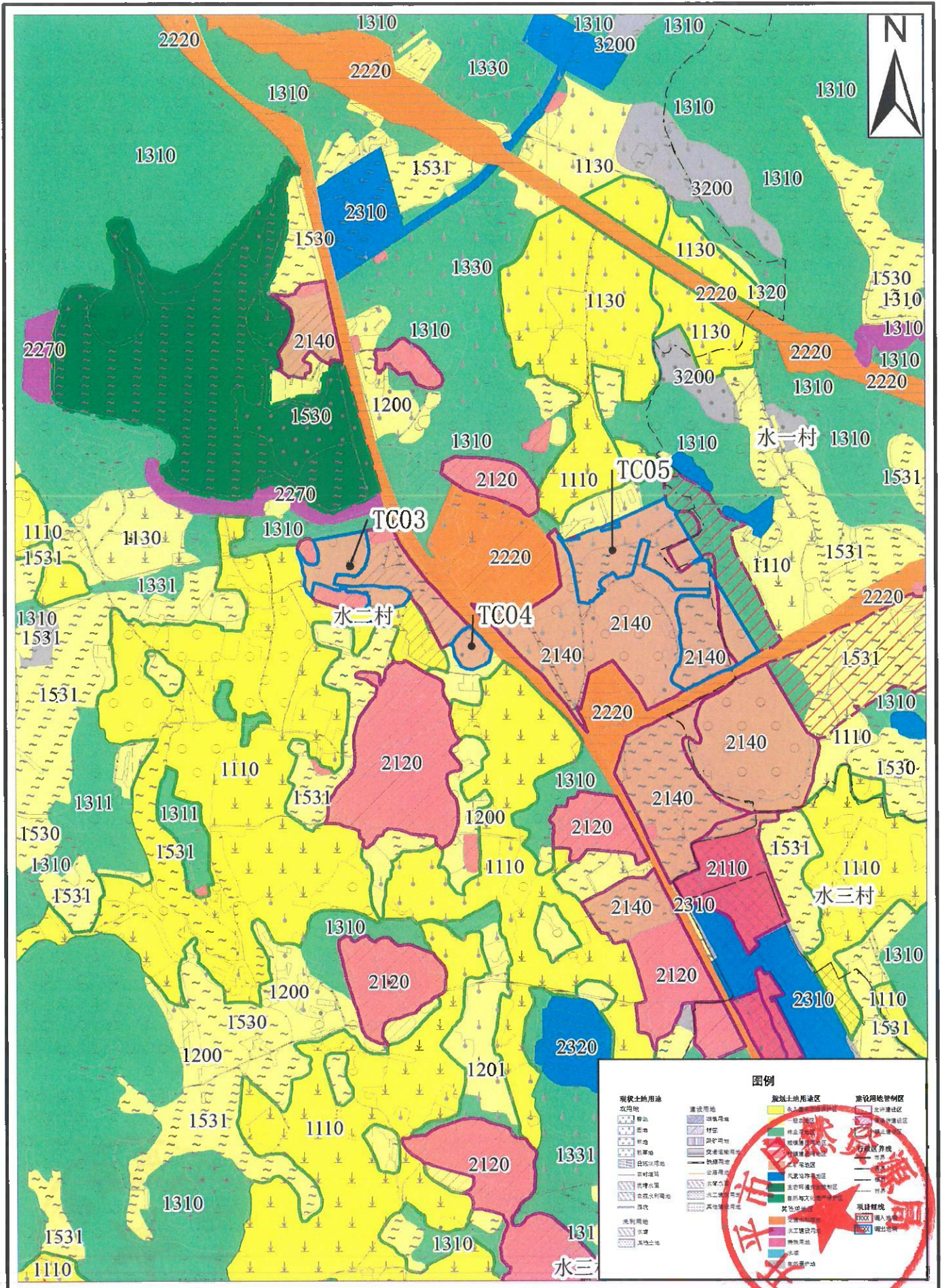
2000国家大地坐标系
1985国家高程基准

1:10,000

开平市自然资源局
二〇二二年十月



开平市月山镇调出地块土地利用规划图（调整前）

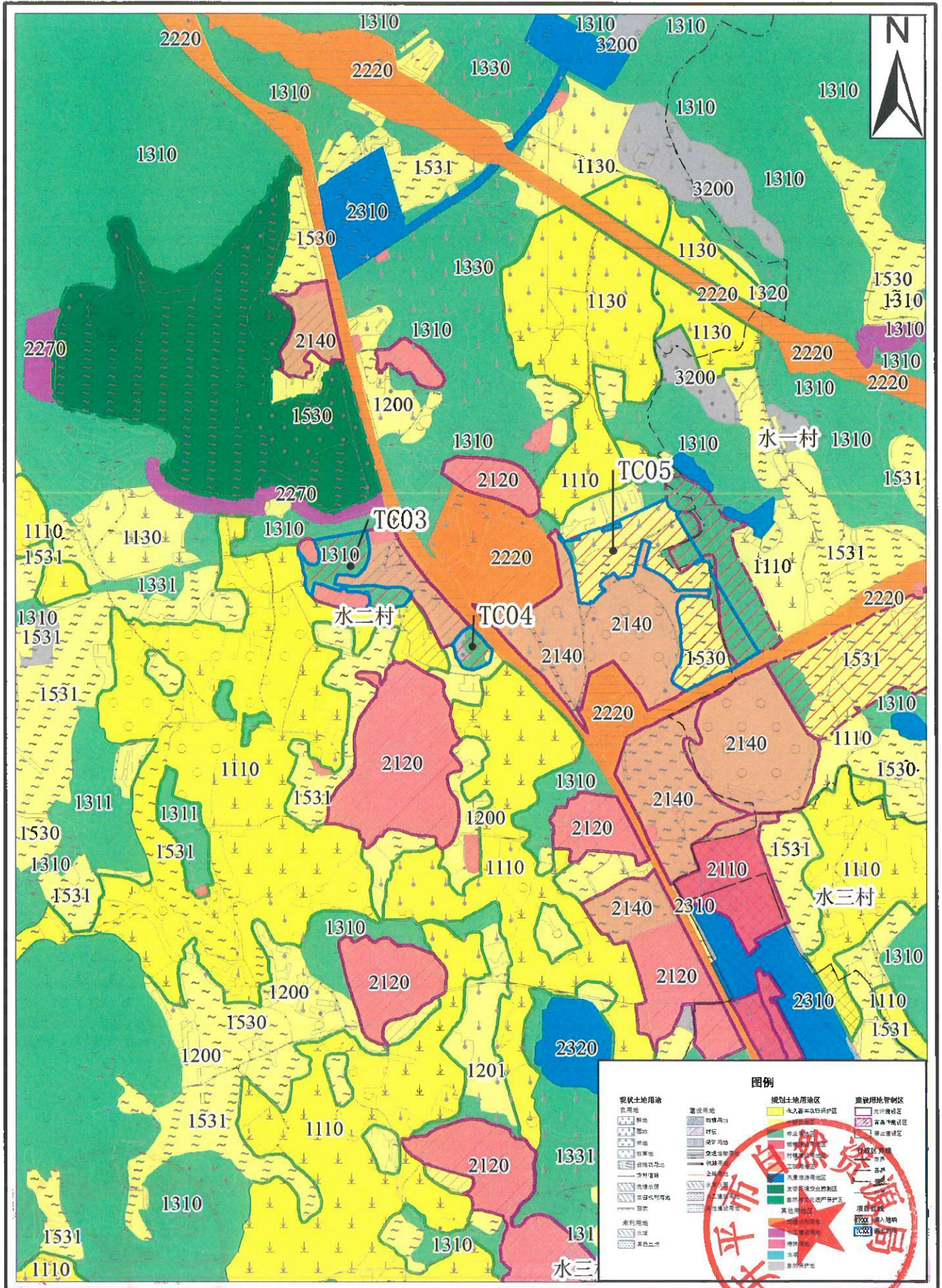


2000国家大地坐标系
1985国家高程基准

1:10,000

开平市自然资源局
二〇二二年十月

开平市月山镇调出地块土地利用规划图（调整后）

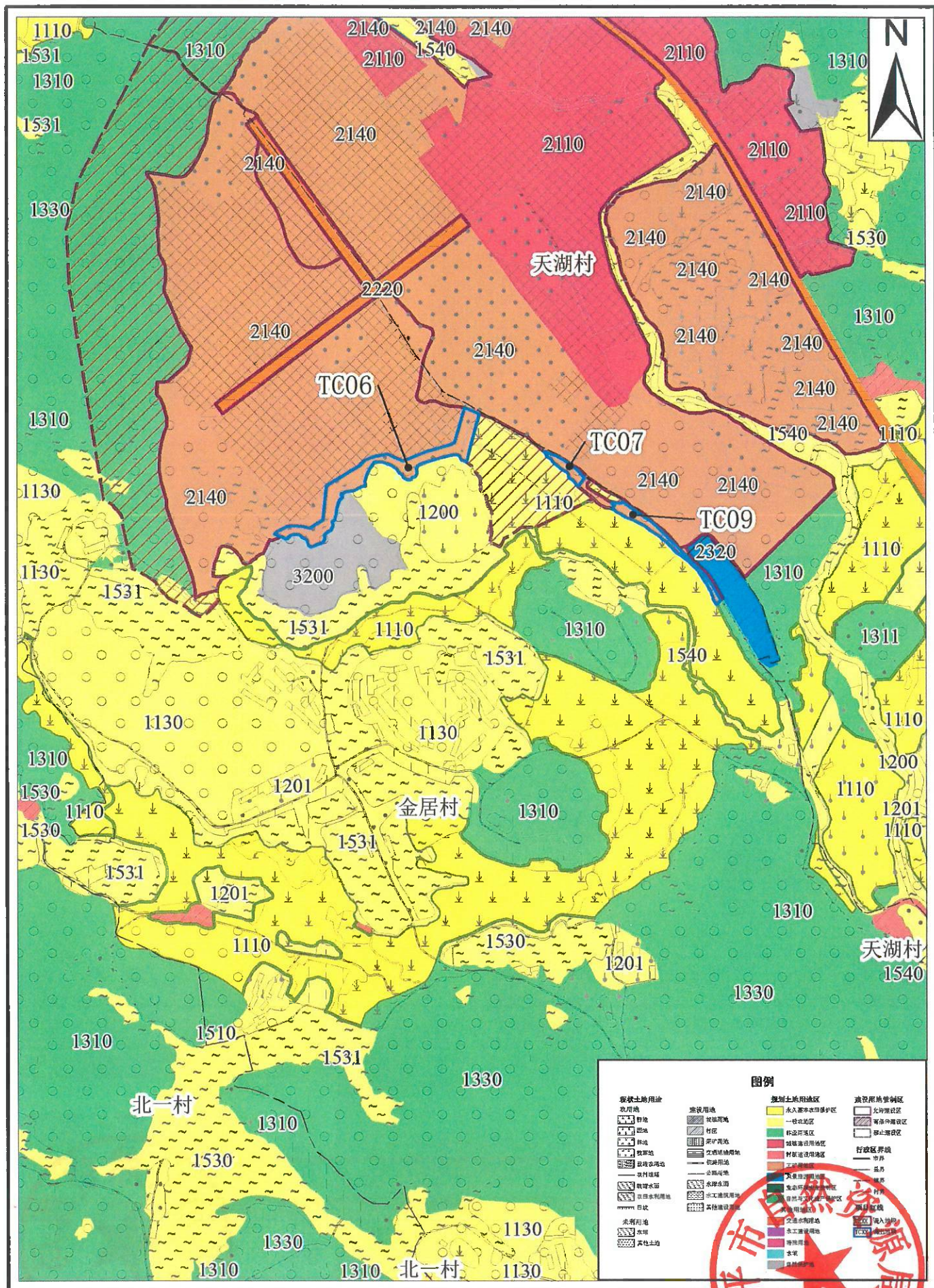


2000国家大地坐标系
1985国家高程基准

1:10,000

开平市自然资源局
二〇二二年十月

开平市月山镇调出地块土地利用规划图（调整前）

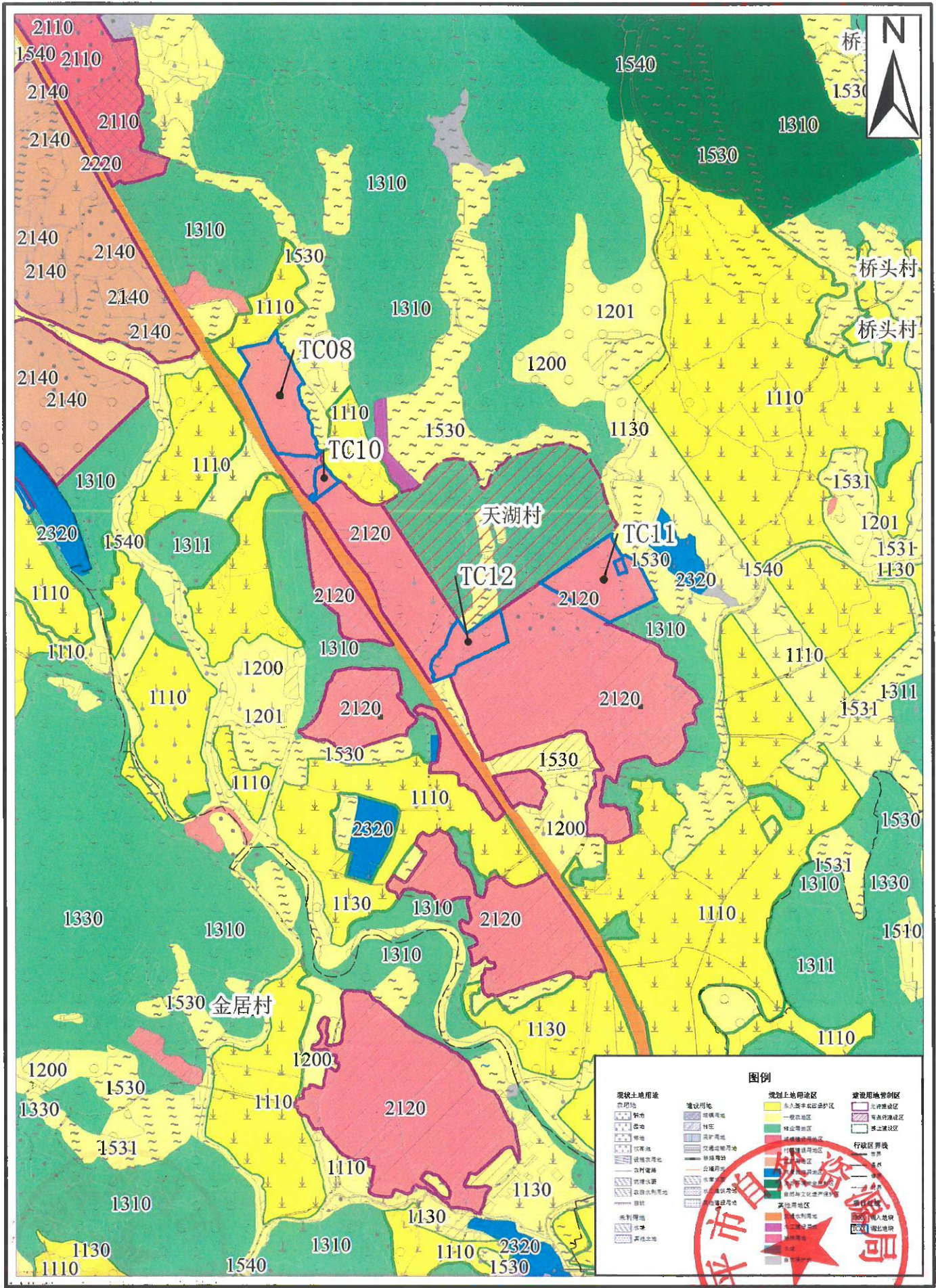


2000国家大地坐标系
1985国家高程基准

1:10,000

开平市自然资源局
二〇二二年十月

开平市月山镇调出地块土地利用规划图（调整前）

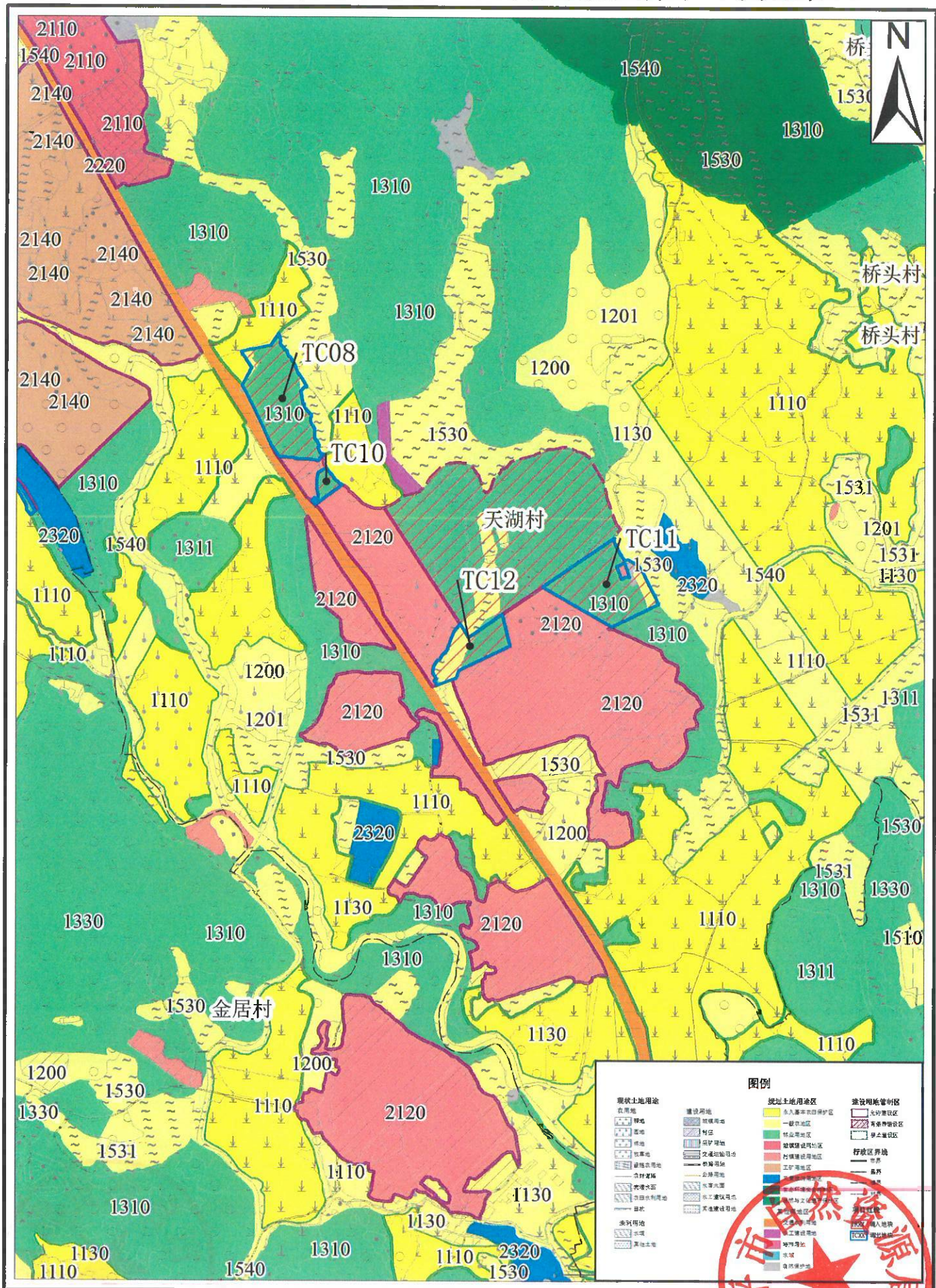


·2000国家大地坐标系
1985国家高程基准

1:10,000

开平市自然资源局
二〇二二年十月

开平市月山镇调出地块土地利用规划图（调整后）



图例

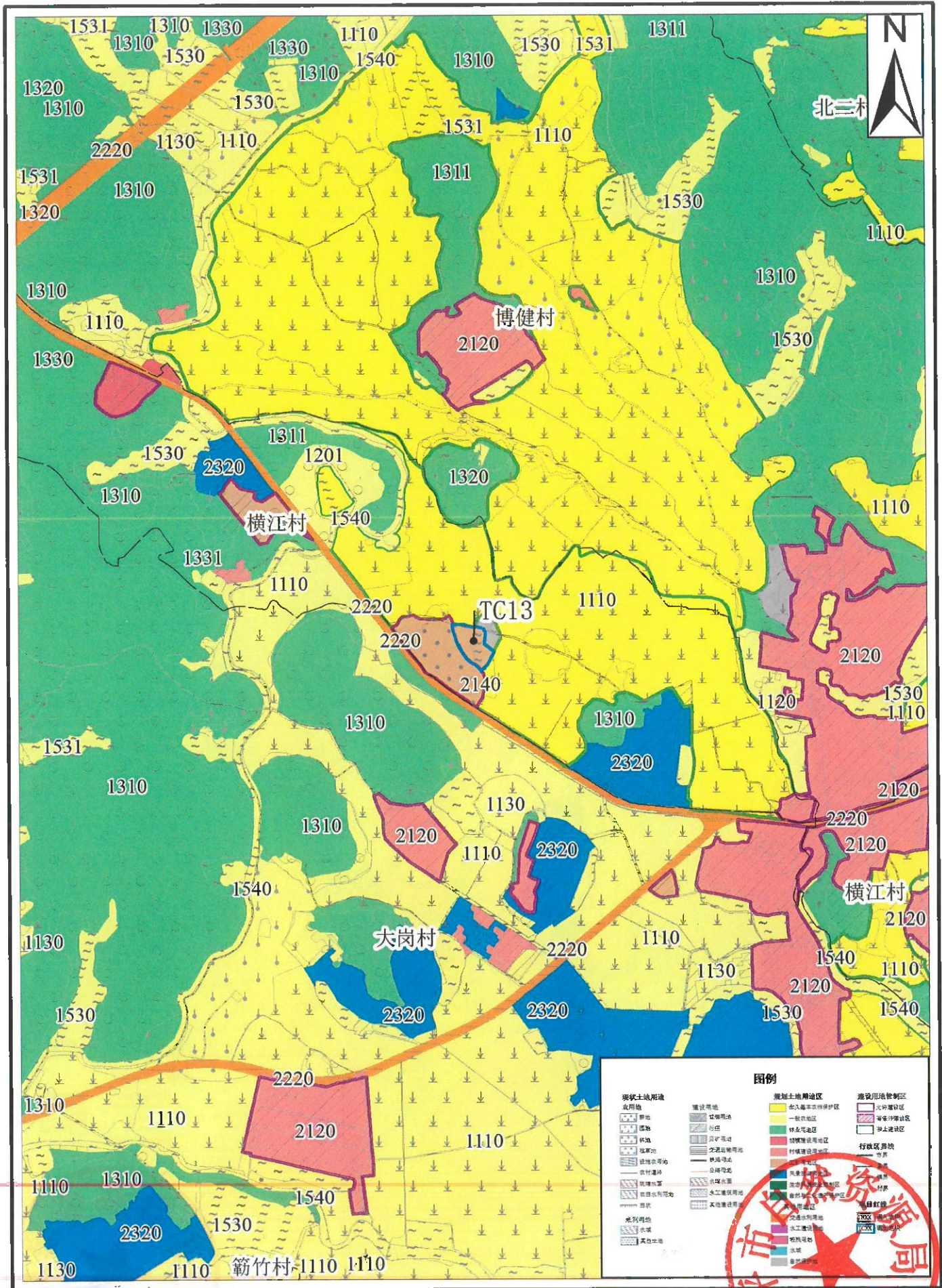
现状土地利用	建设用地	规划土地利用	建设用地管制区
农用地	城镇用地	一般农地区	基本农田保护区
耕地	村庄用地	林业用地	有条件建设区
园地	采矿用地	牧业用地	禁止建设区
林地	交通站场用地	水域及水利设施用地	行洪区界线
草地	铁路用地	其他土地	界址
设施农用地	公路用地	未利用地	界址
农村宅基地	水利设施用地	水域	界址
农村宅基地	其他建设用地	滩涂	界址
空闲地	其他建设用地	沼泽	界址
未利用地	其他建设用地	自然保护地	
水域			
其他土地			

2000国家大地坐标系
1985国家高程基准

1:10,000



开平市月山镇调出地块土地利用规划图（调整前）

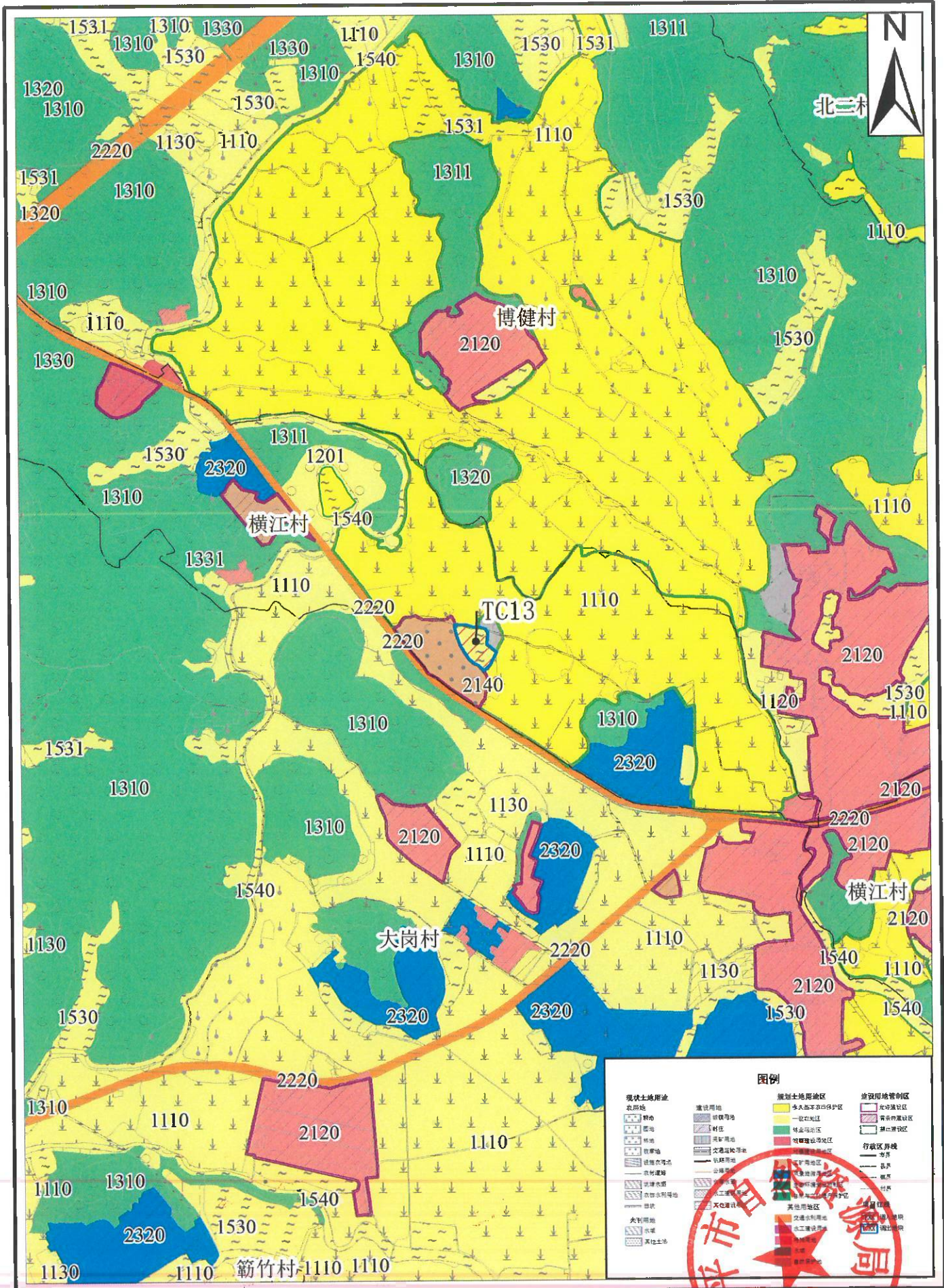


2000国家大地坐标系
1985国家高程基准

1:10,000

开平市自然资源局
二〇二二年十月

开平市月山镇调出地块土地利用规划图（调整后）



2000国家大地坐标系
1985国家高程基准

1:10,000

开平市自然资源局
二〇二二年十月