

广东省开平市自然资源局

关于《开平市水口镇土地利用总体规划 (2010-2020年)有条件建设区使用方案 (泮南村、宝锋村等村)》成果的公告

根据《广东省土地利用总体规划实施管理规定》(粤府办〔2013〕3号)有关规定,由我局组织编制的《开平市水口镇土地利用总体规划(2010-2020年)有条件建设区使用方案(泮南村、宝锋村等村)》(以下简称《方案》)于2022年10月27日业经江门市自然资源局同意批复(江自然资〔2022〕673号)。按照《广东省国土资源厅关于印发〈广东省土地利用总体规划实施管理规定〉、〈广东省土地利用总体规划修改管理规定〉相关配套文件的通知》(粤国土资规划发〔2013〕83号)的相关要求,现将项目成果有关内容予以公告。

一、有条件建设区使用原因

《方案》调入地块用于满足水口镇泮南片区卫浴家装产业园项目的用地需求,根据《广东省人民政府办公厅印发广东省土地利用总体规划实施管理规定的通知》(粤府办〔2013〕3号)第九条的规定,对水口镇土地利用总体规划作局部修改。

二、有条件建设区使用方案

《方案》的调入地块位于我市水口镇泮南村、宝锋村、新美村、黎村村,面积为28.8031公顷;调出地块位于我市水口

镇向阳村、联竹村、风采村、新屋村、寺前村、新美村、金山村、新风村，面积为 28.8031 公顷。

三、公告方式

在开平市自然资源局网站上公告，同时在项目涉及的水口镇及其下辖的泮南村、宝锋村、向阳村、联竹村、风采村、新屋村、寺前村、新美村、金山村、新风村、黎村村张贴公告。

附件：1、开平市水口镇土地利用总体规划主要土地调控指标变化情况表

2、开平市水口镇调入调出地块调整前后土地利用规划图



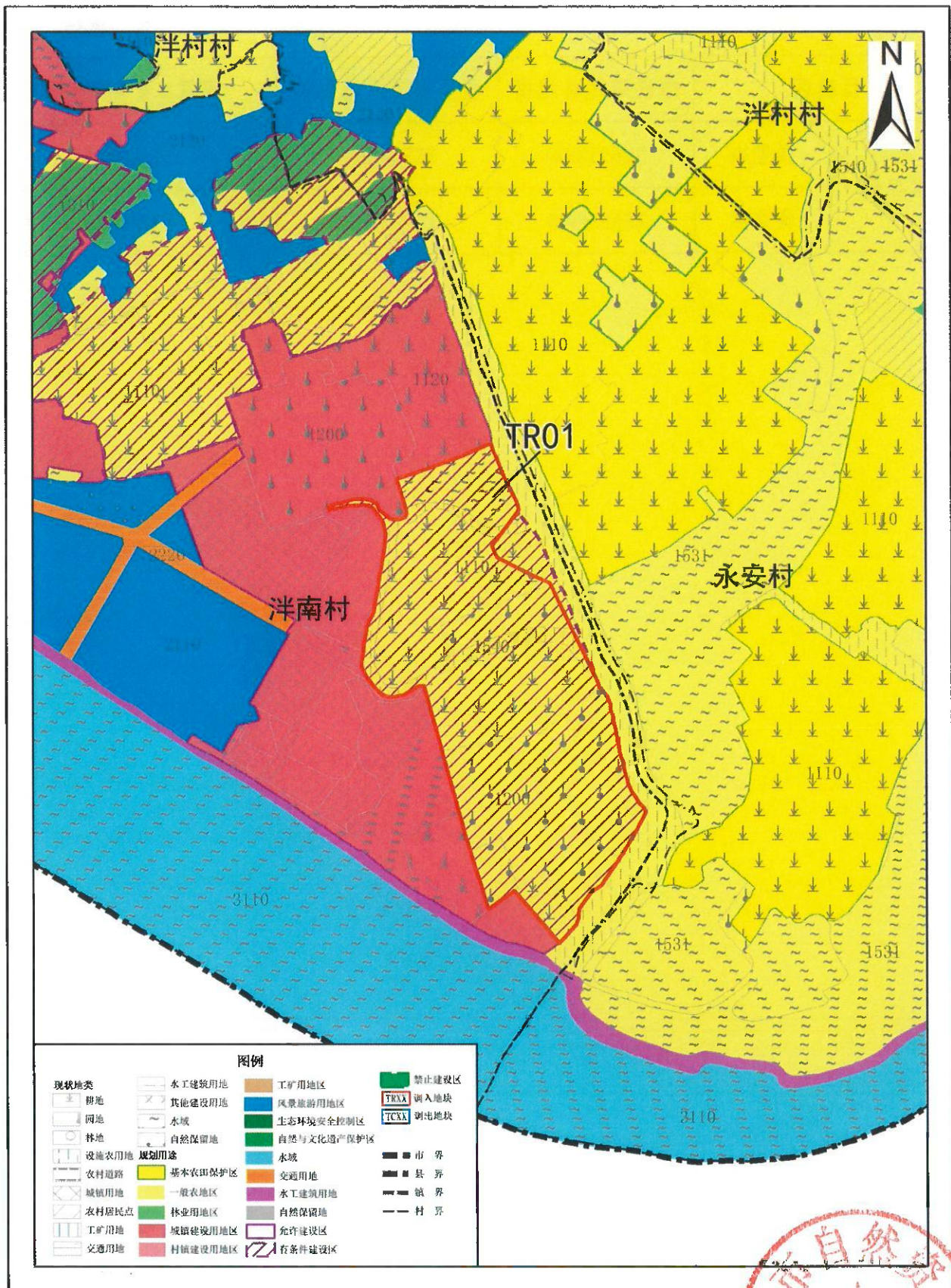
(联系人：柯国豪 联系电话：2257986)

开平市水口镇土地利用总体规划主要土地调控指标变化情况表

单位：公顷

行政区		建设用地总规模	城乡建设用地规模	城镇工矿用地规模
水口镇	调整前	2865.0000	1770.0000	989.0000
	调整后	2865.0000	1770.0000	989.0000

开平市水口镇调入地块土地利用规划图（调整前）

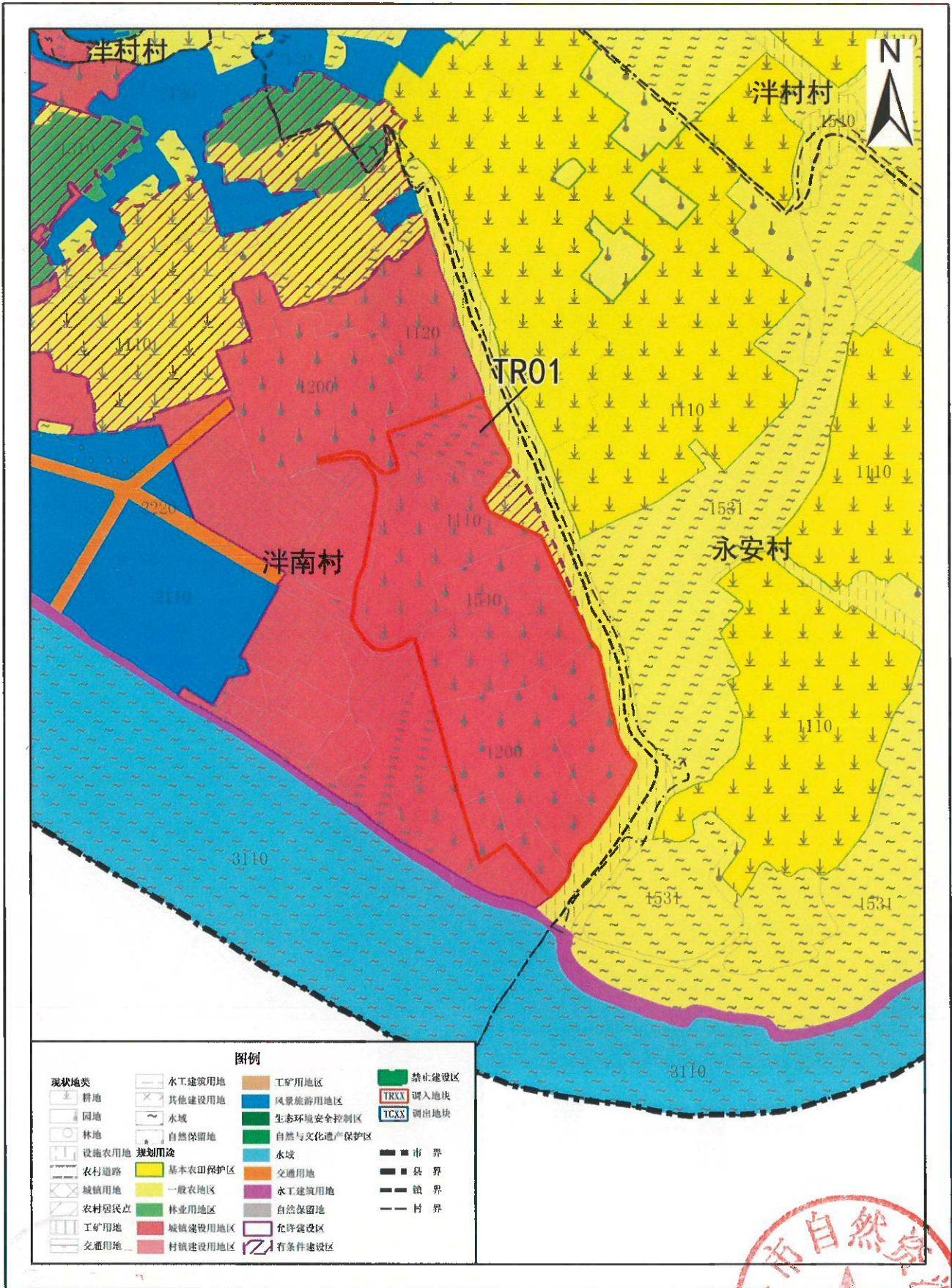


2000国家大地坐标
1985国家高程基准

1: 10000



开平市水口镇调入地块土地利用规划图（调整后）

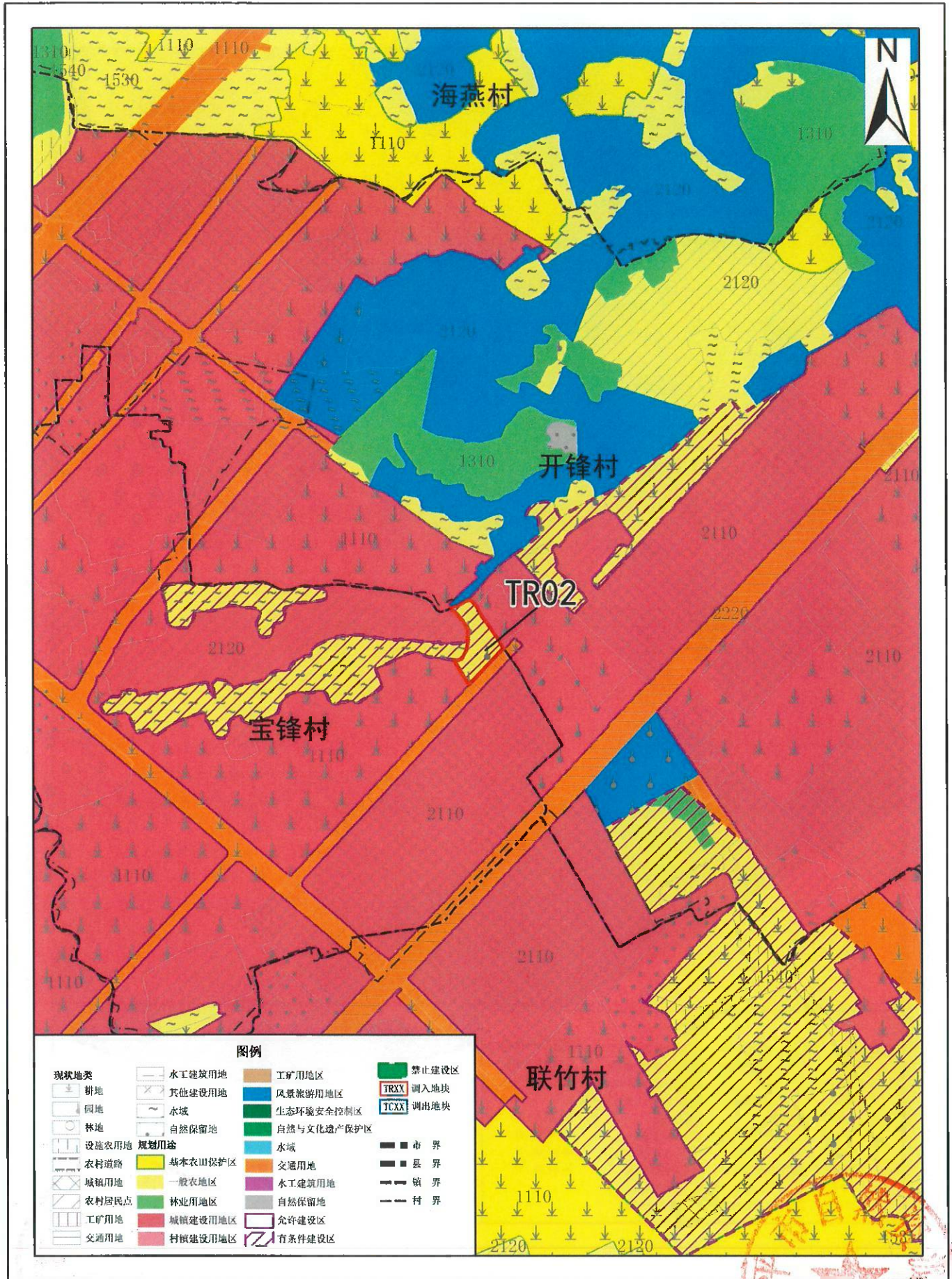


2000国家大地坐标
1985国家高程基准

1: 10000



开平市水口镇调入地块土地利用规划图（调整前）

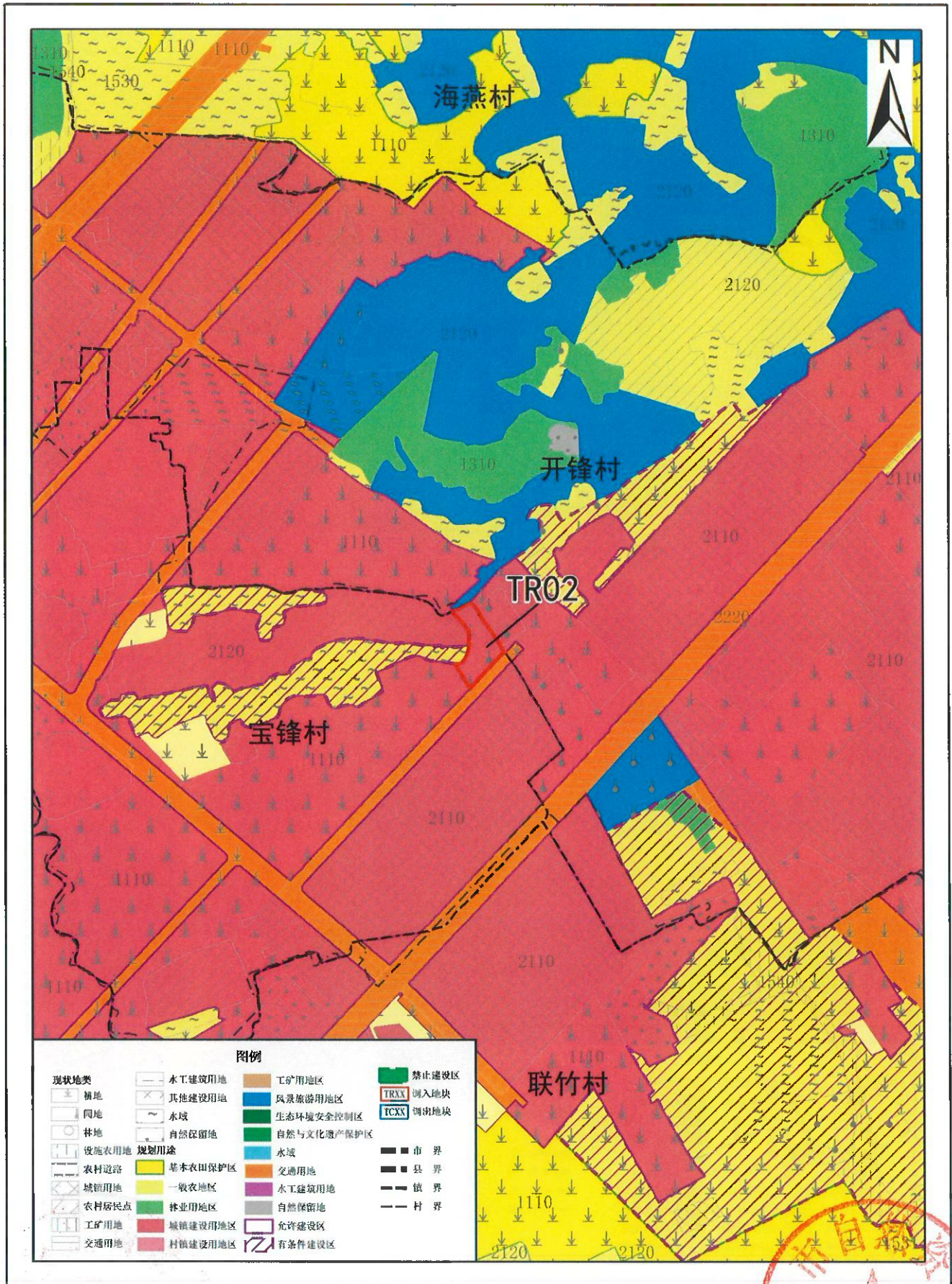


2000国家大地坐标
1985国家高程基准

1: 10000

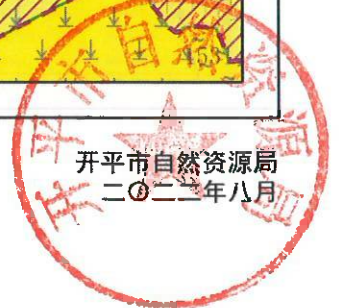
开平市自然资源局
二〇二二年八月

开平市水口镇调入地块土地利用规划图（调整后）

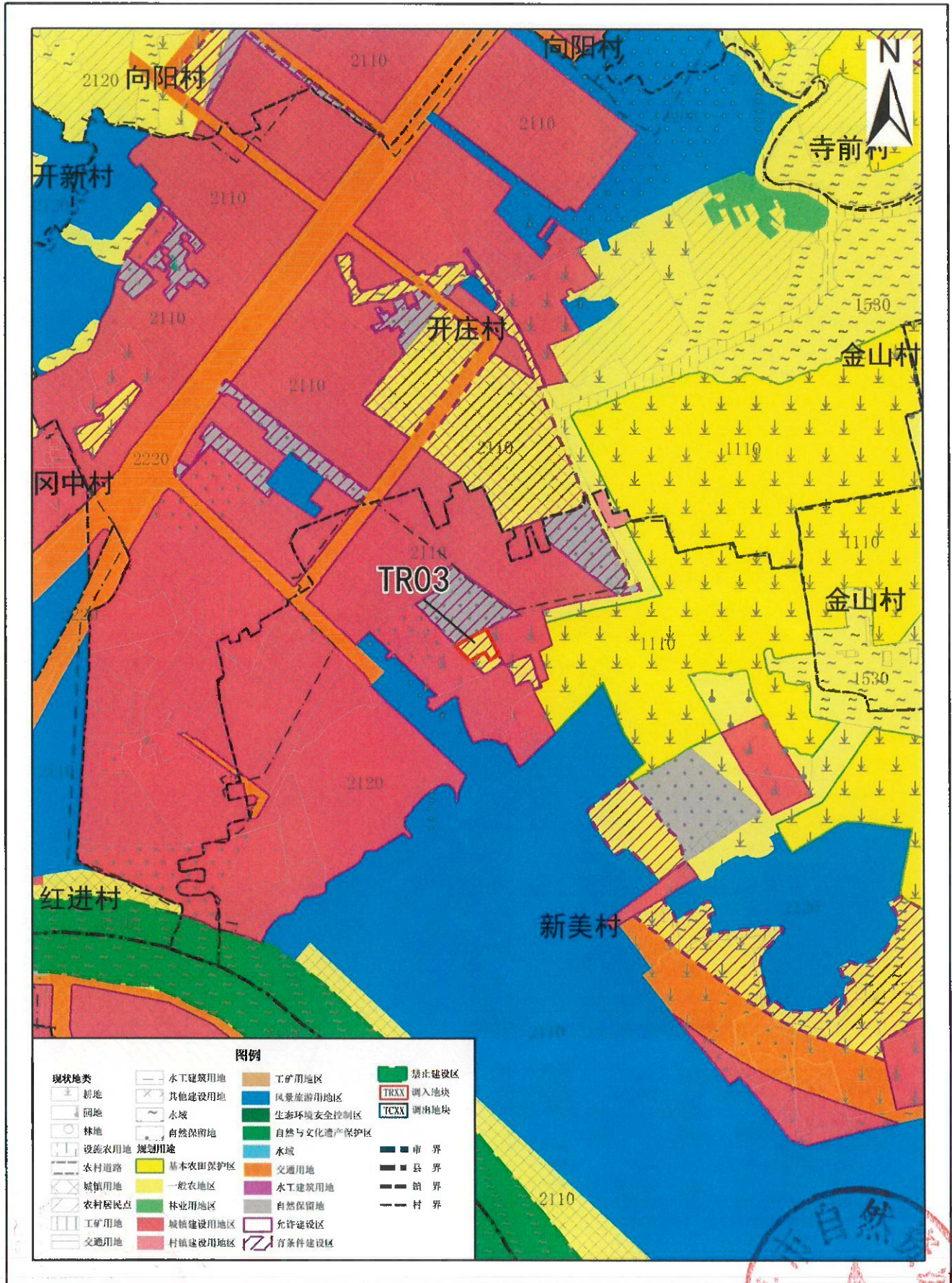


2000国家大地坐标
1985国家高程基准

1: 10000



开平市水口镇调入地块土地利用规划图（调整前）

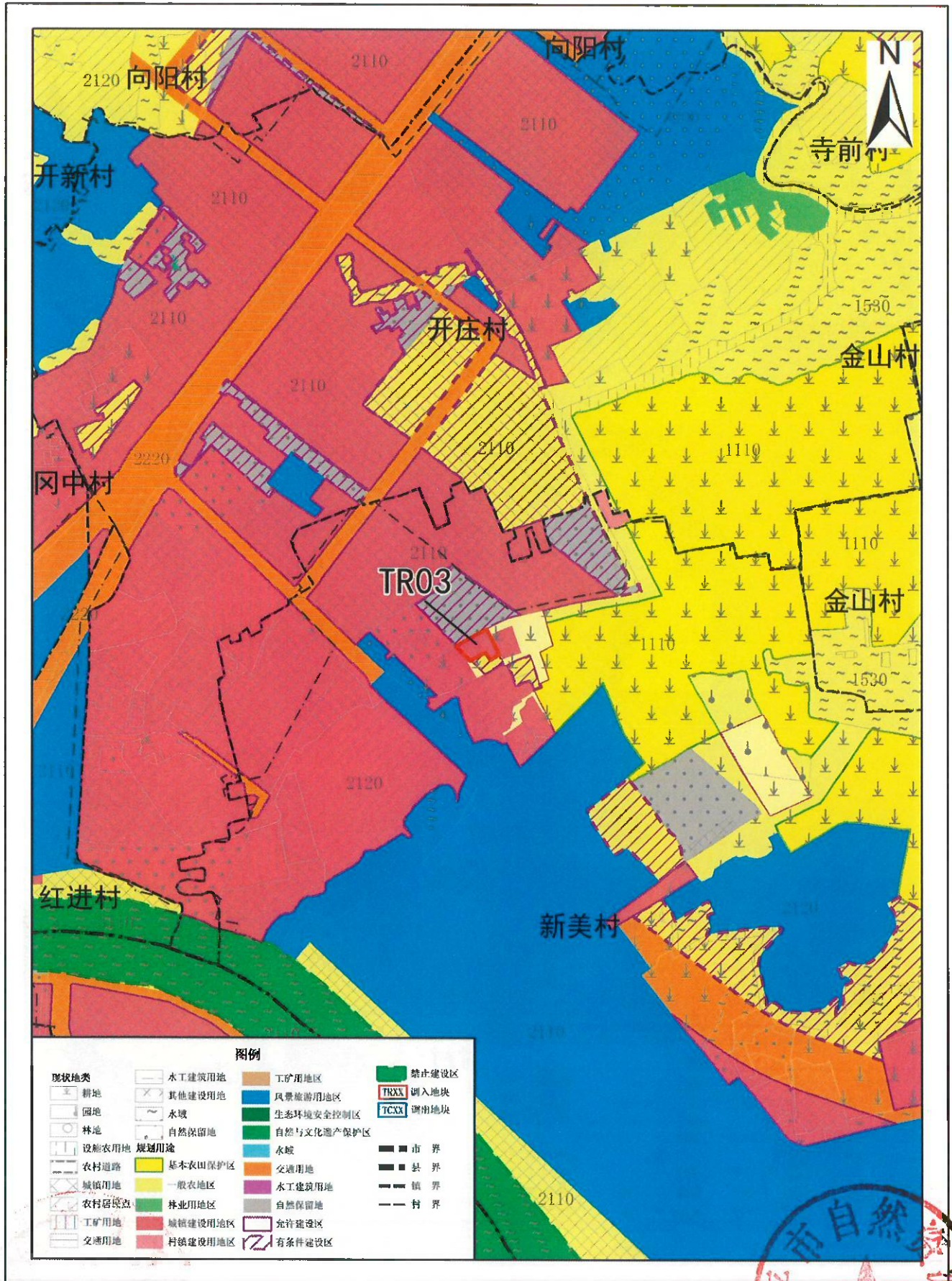


2000国家大地坐标
1985国家高程基准

1: 10000



开平市水口镇调入地块土地利用规划图（调整后）

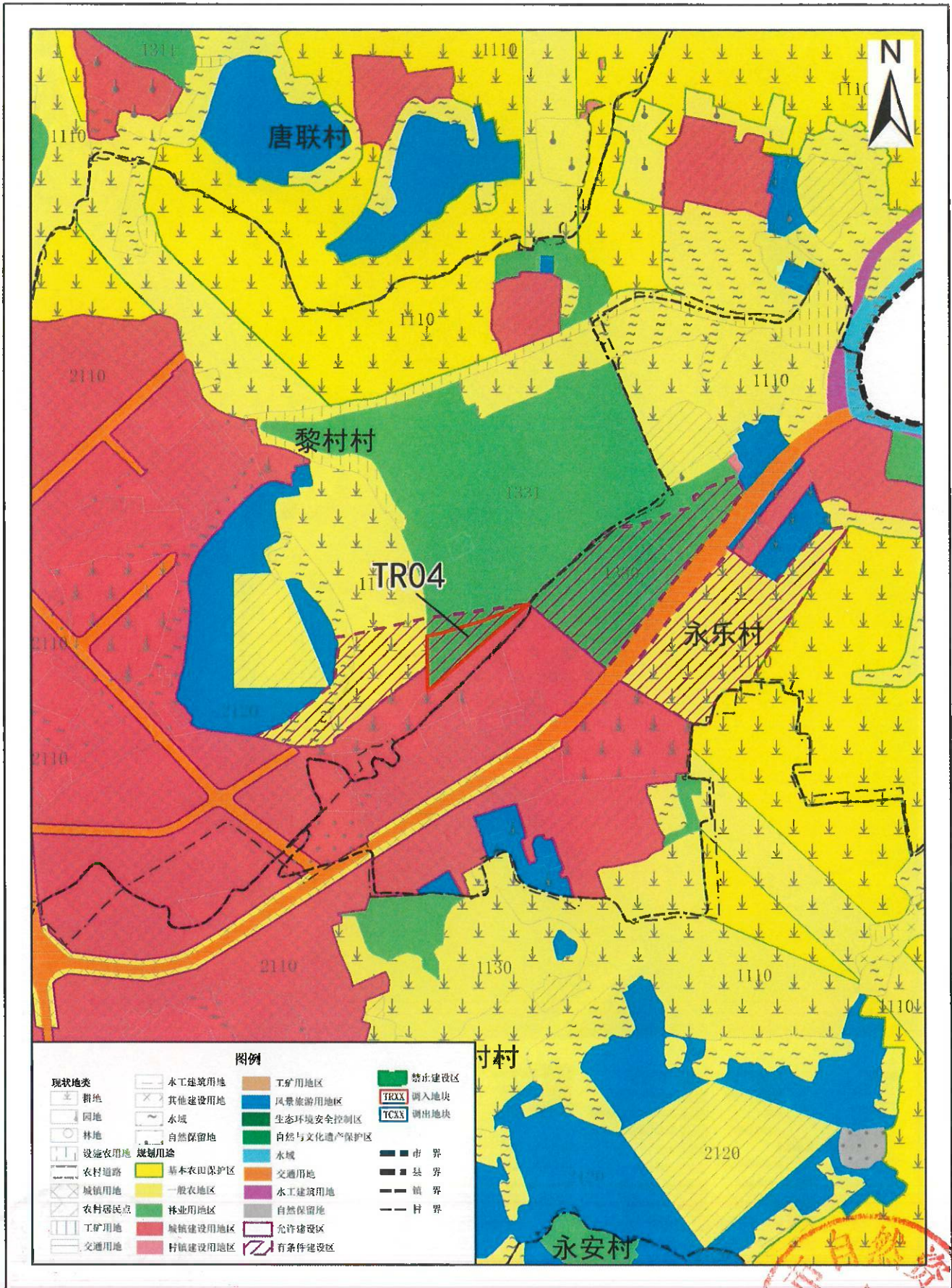


2000国家大地坐标
1985国家高程基准

1: 10000



开平市水口镇调入地块土地利用规划图（调整前）

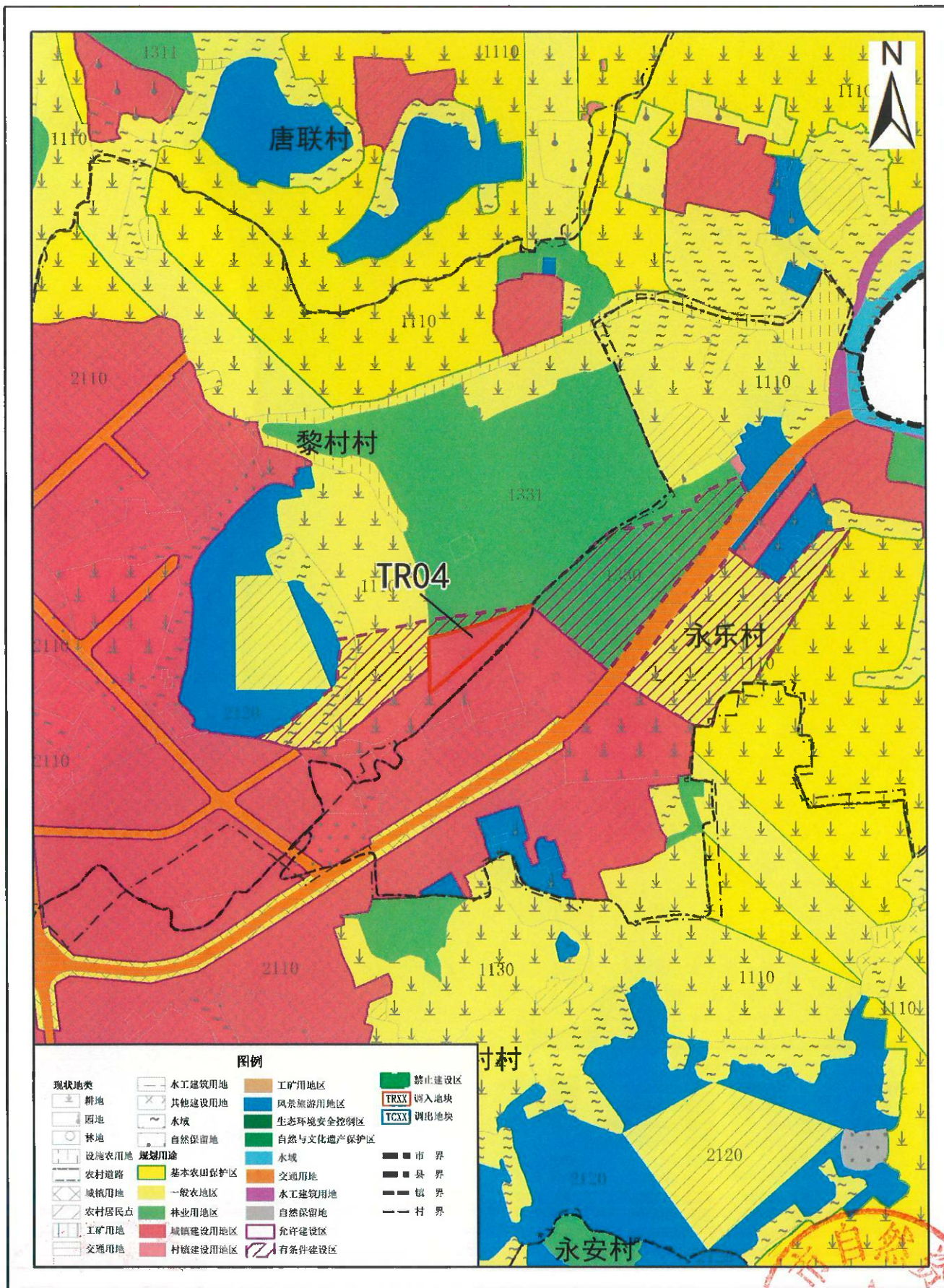


2000国家大地坐标
1985国家高程基准

1: 10000

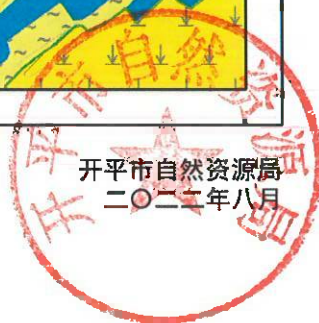


开平市水口镇调入地块土地利用规划图（调整后）

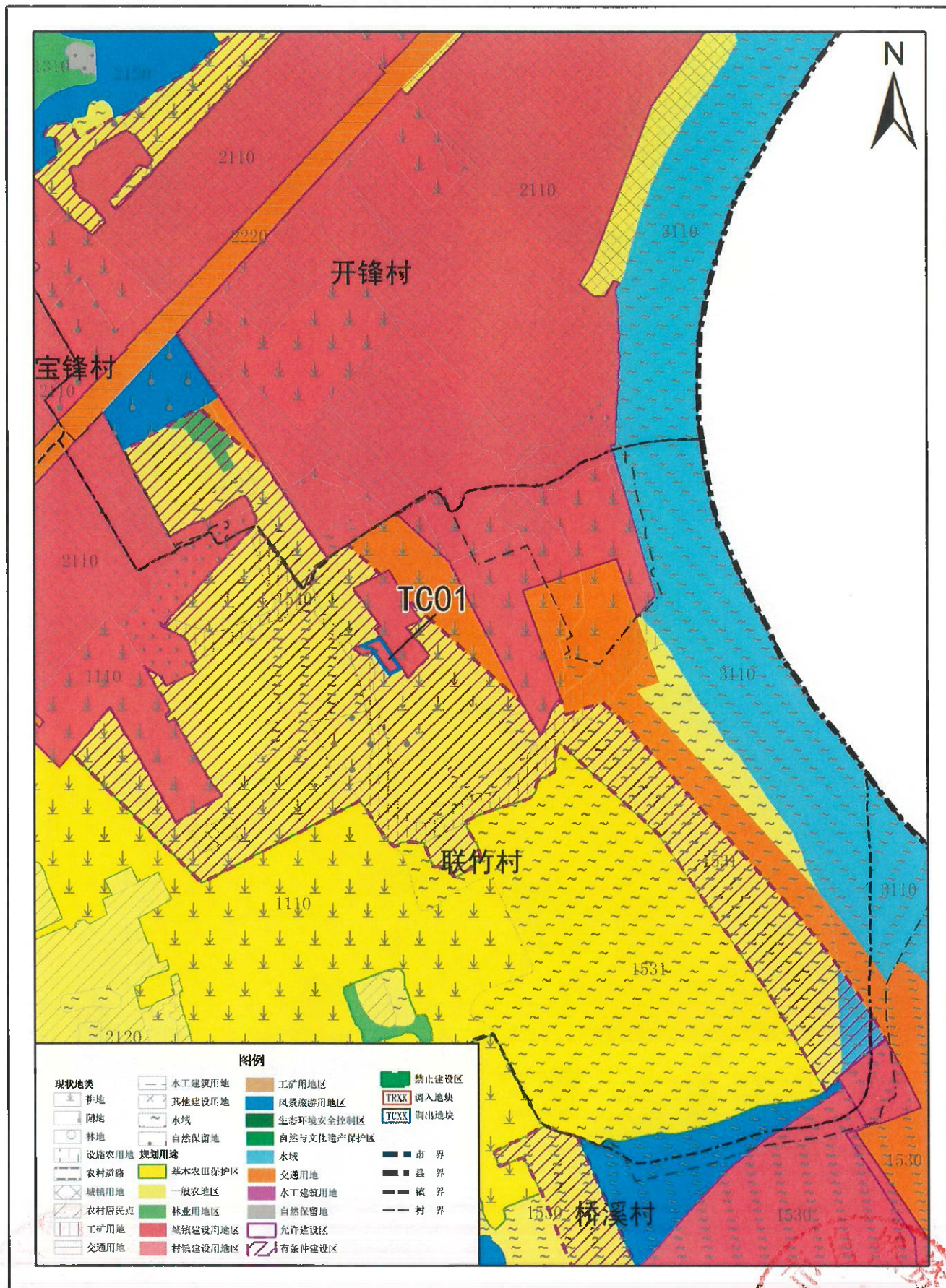


2000国家大地坐标
1985国家高程基准

1: 10000



开平市水口镇调出地块土地利用规划图（调整前）

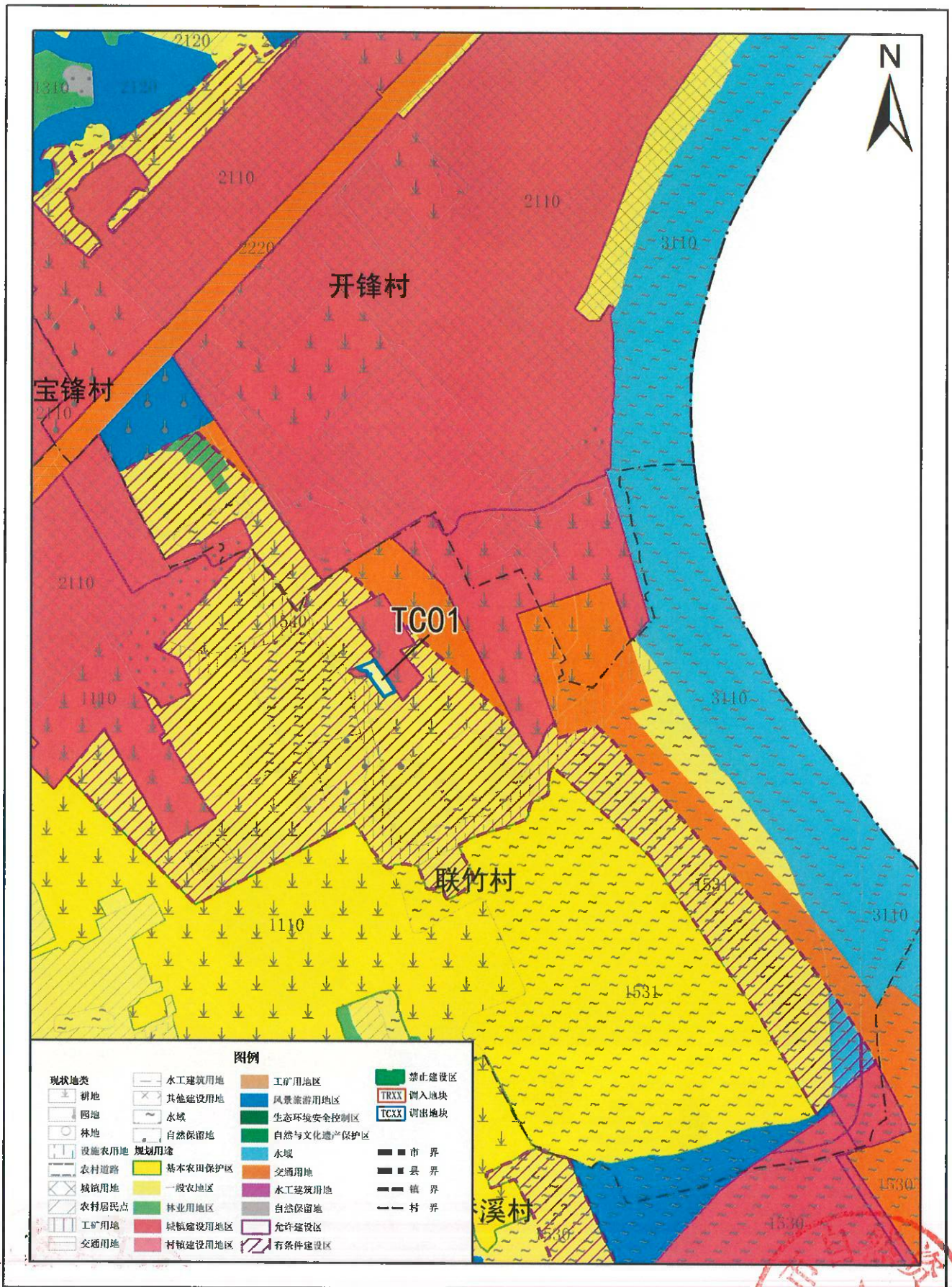


2000国家大地坐标
1985国家高程基准

1: 10000

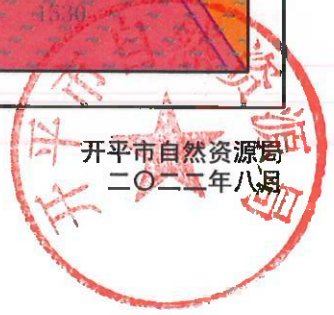
开平市自然资源局
二〇二二年八月

开平市水口镇调出地块土地利用规划图（调整后）

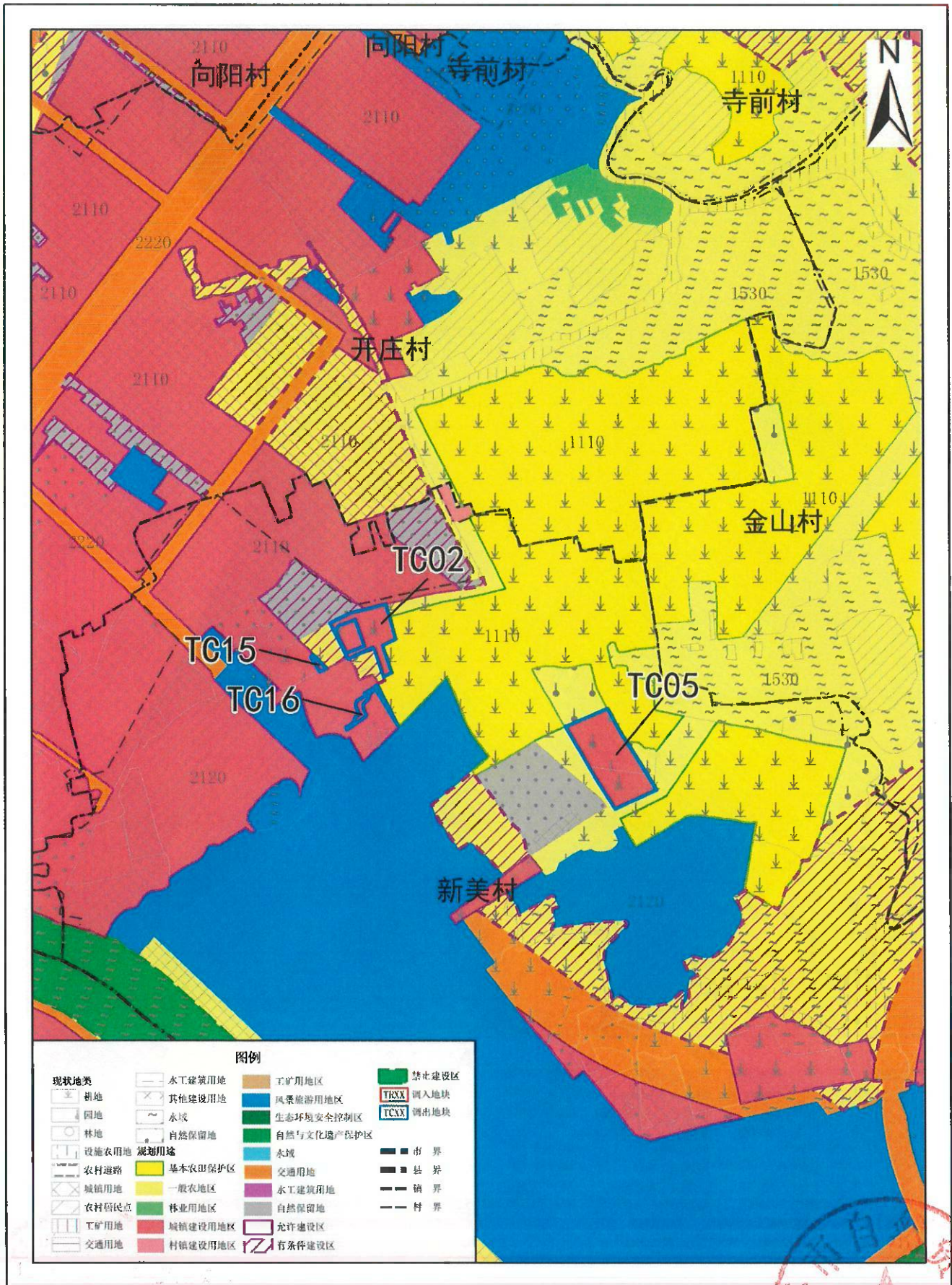


2000国家大地坐标
1985国家高程基准

1: 10000



开平市水口镇调出地块土地利用规划图（调整前）

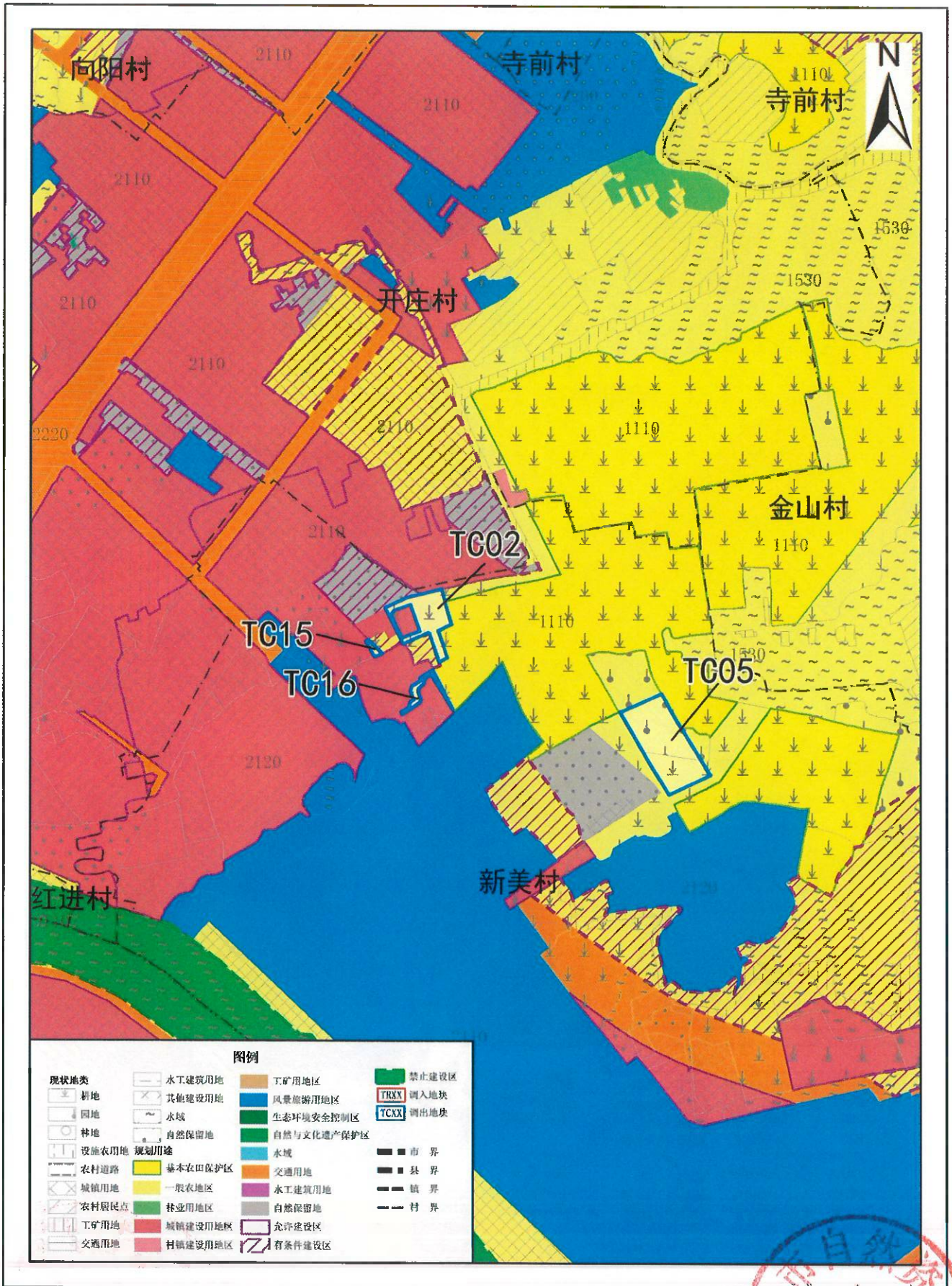


2000国家大地坐标
1985国家高程基准

1: 10000



开平市水口镇调出地块土地利用规划图（调整后）

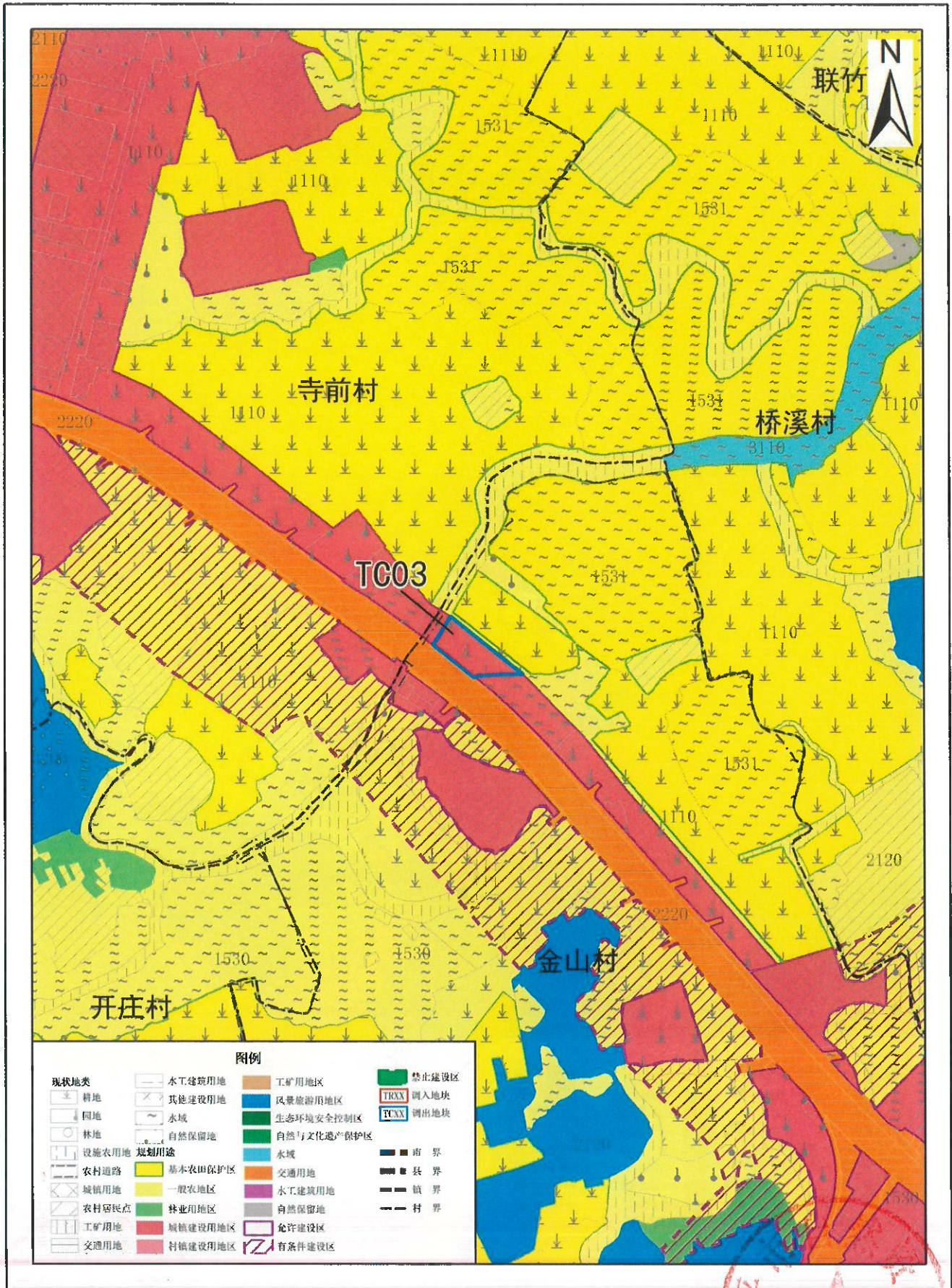


2000国家大地坐标
1985国家高程基准

1: 10000



开平市水口镇调出地块土地利用规划图（调整前）

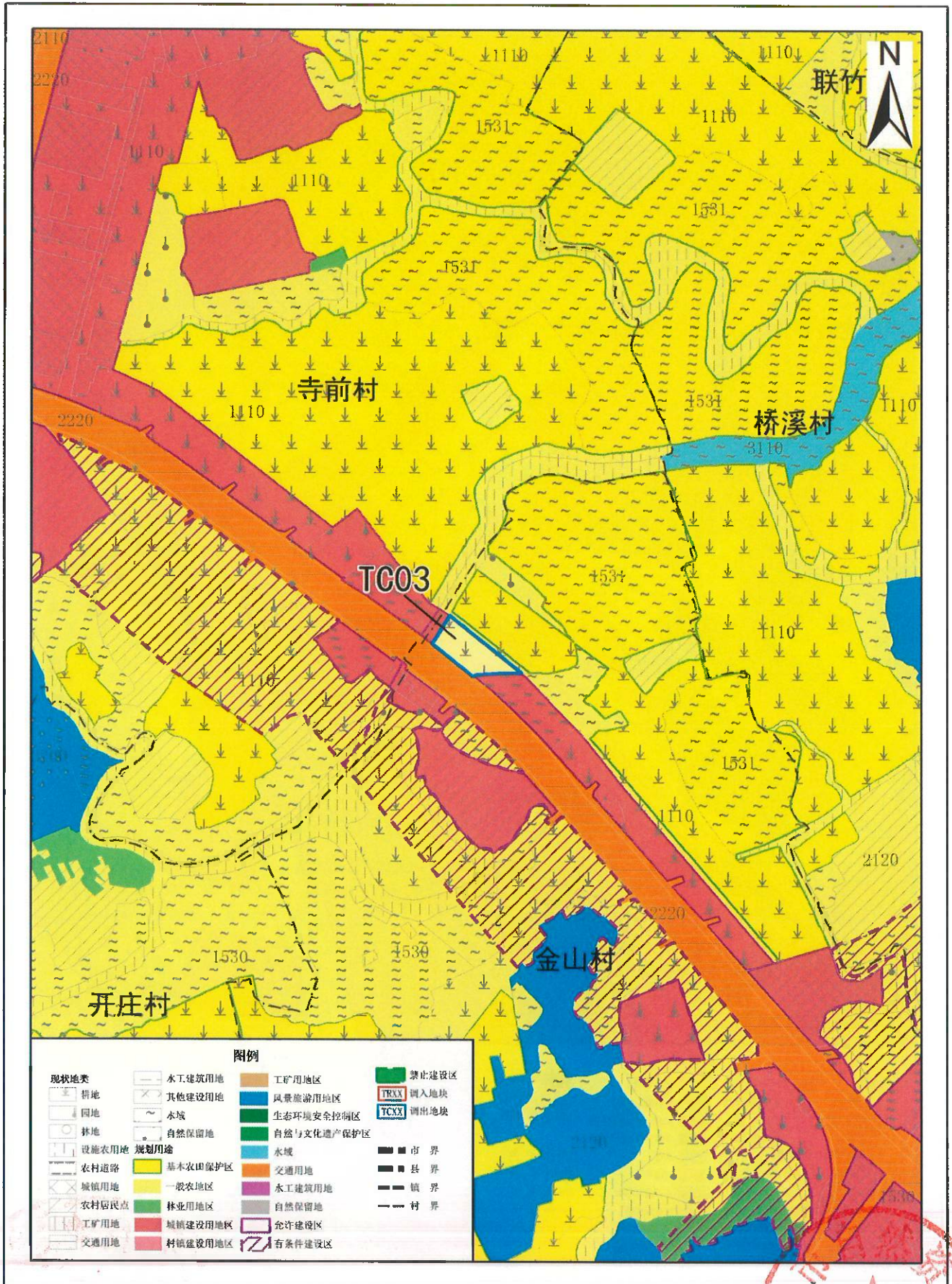


2000国家大地坐标
1985国家高程基准

1: 10000

开平市自然资源局
二〇二二年八月

开平市水口镇调出地块土地利用规划图（调整后）

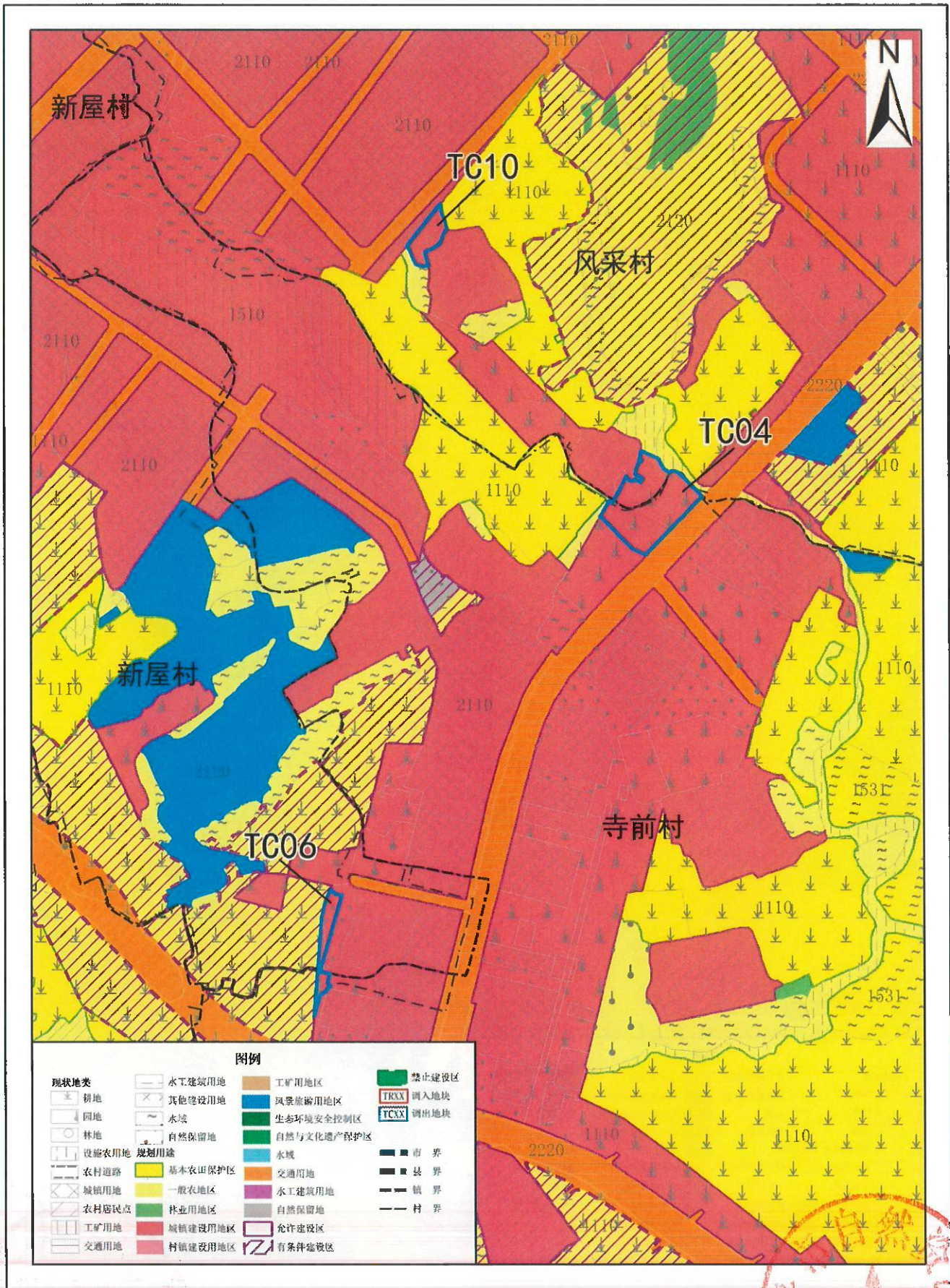


2000国家大地坐标
1985国家高程基准

1: 10000

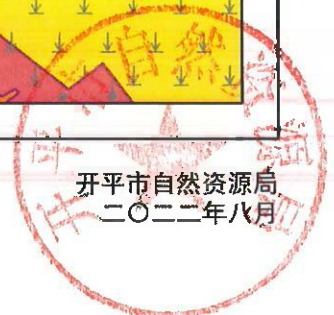


开平市水口镇调出地块土地利用规划图（调整前）

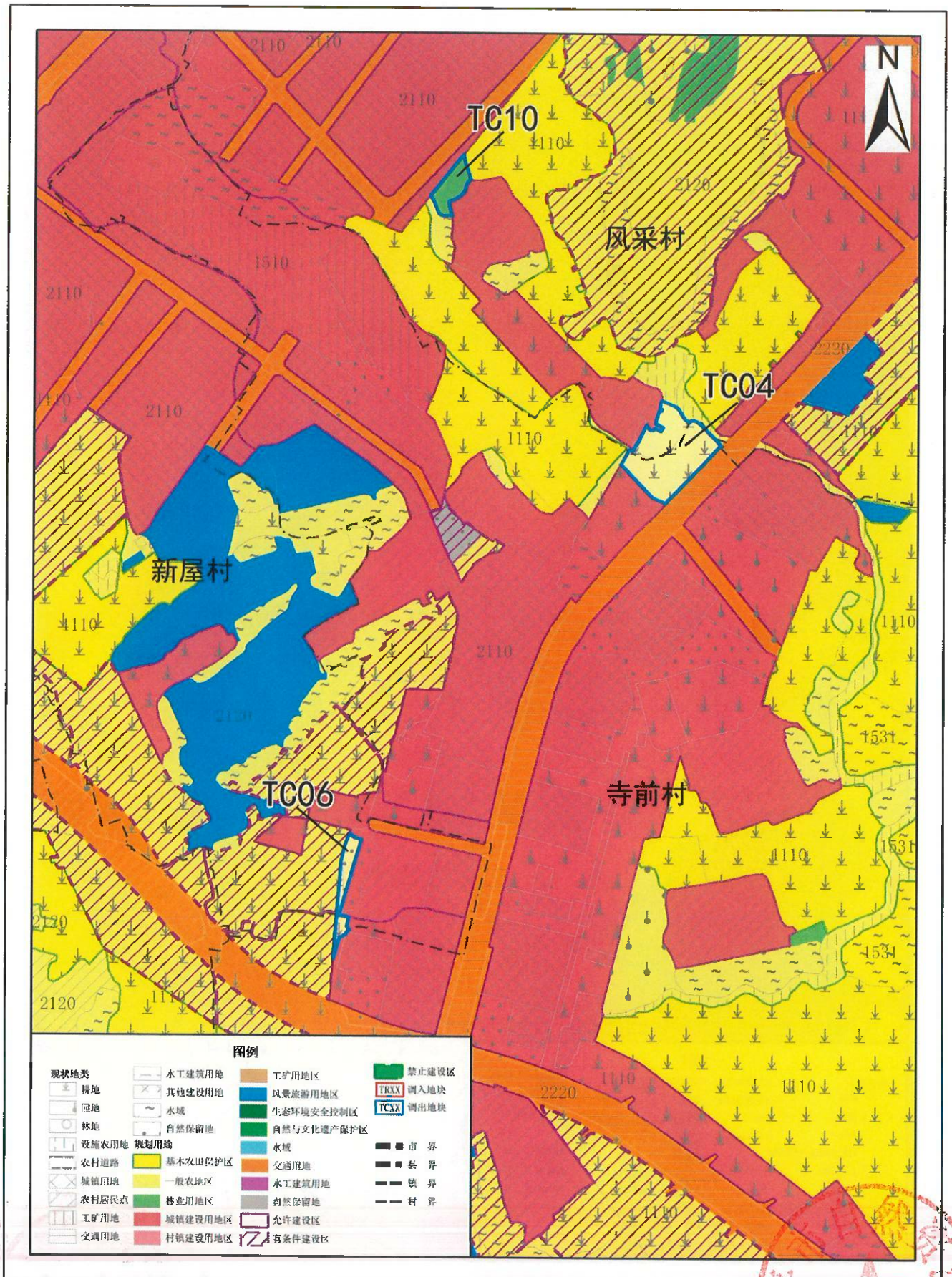


2000国家大地坐标
1985国家高程基准

1: 10000



开平市水口镇调出地块土地利用规划图（调整后）

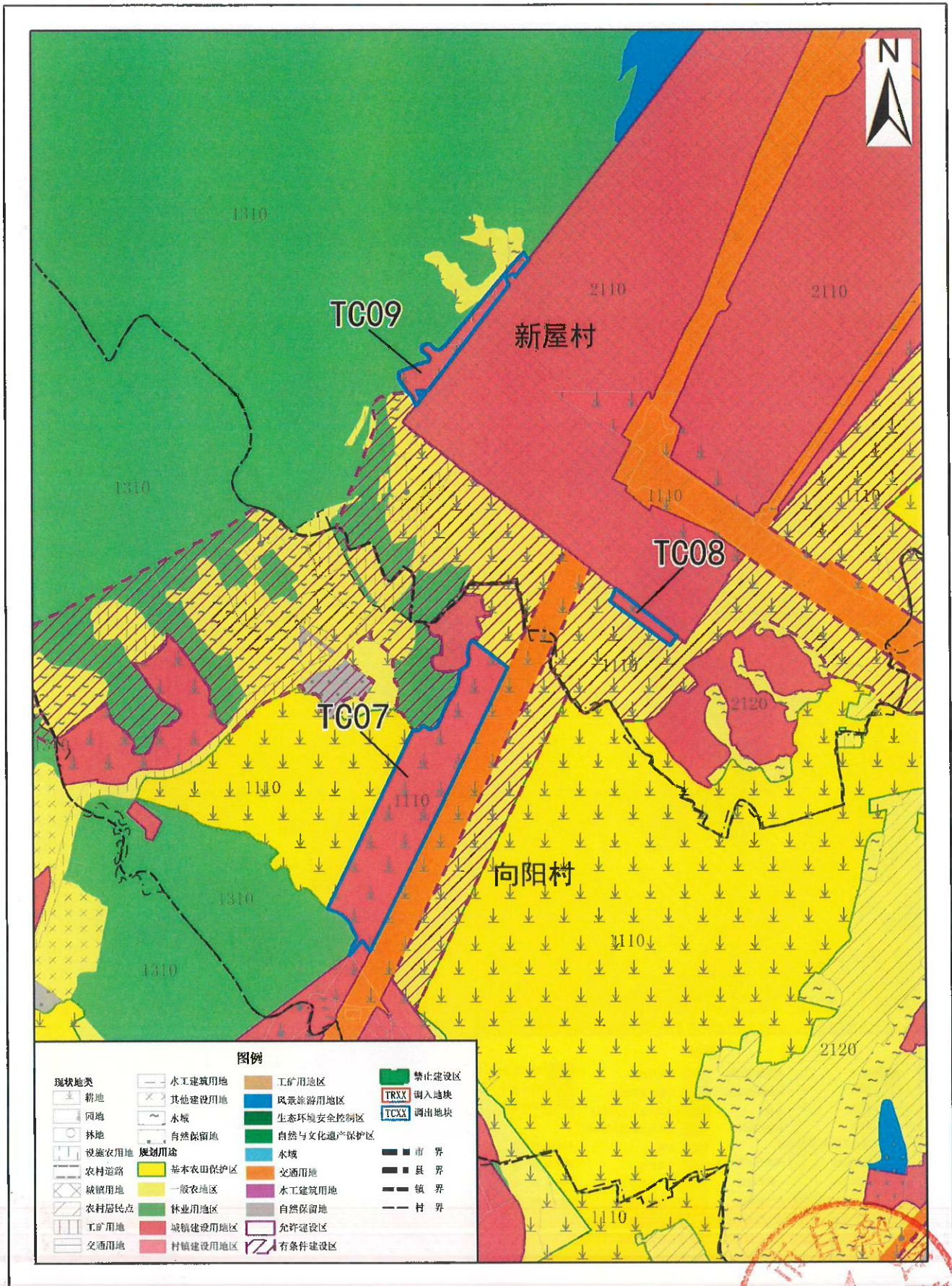


2000国家大地坐标
1985国家高程基准

1: 10000

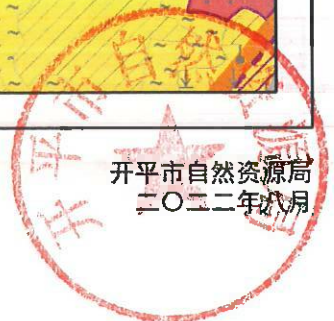


开平市水口镇调出地块土地利用规划图（调整前）

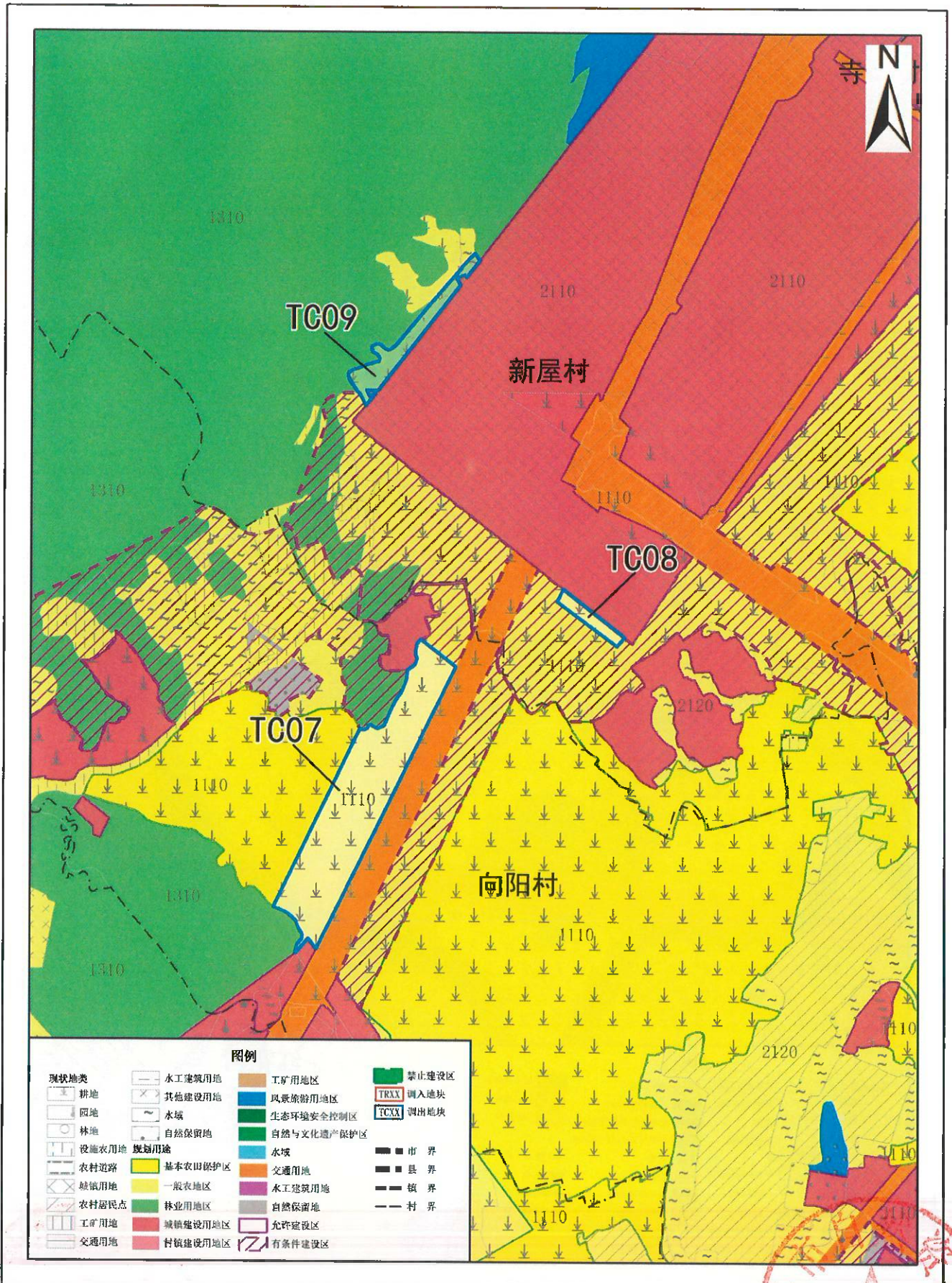


2000国家大地坐标
1985国家高程基准

1: 10000

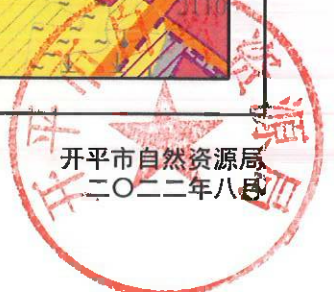


开平市水口镇调出地块土地利用规划图（调整后）

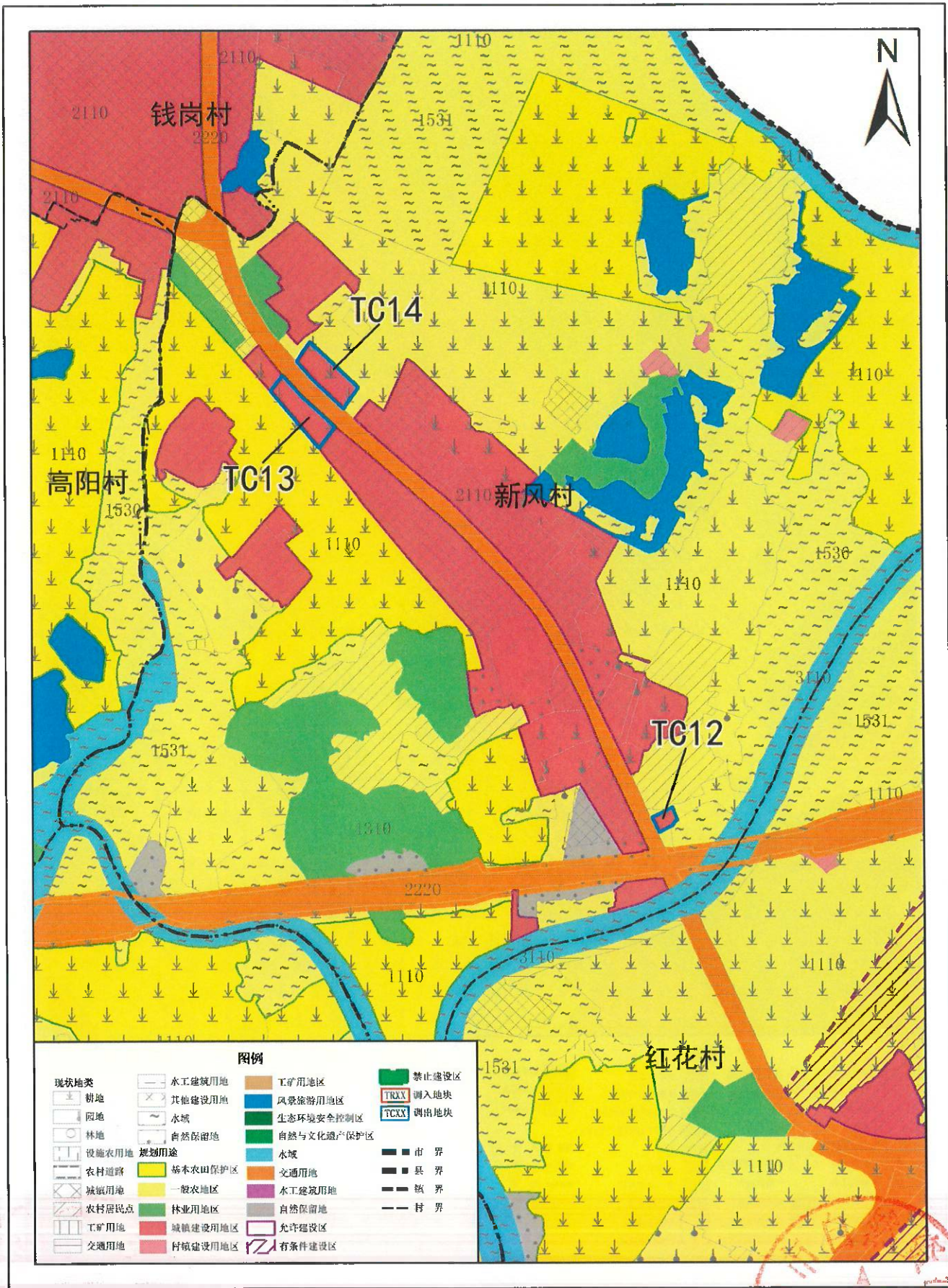


2000国家大地坐标
1985国家高程基准

1: 10000

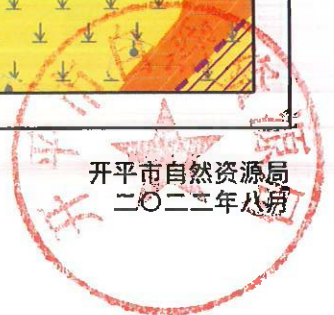


开平市水口镇调出地块土地利用规划图（调整前）

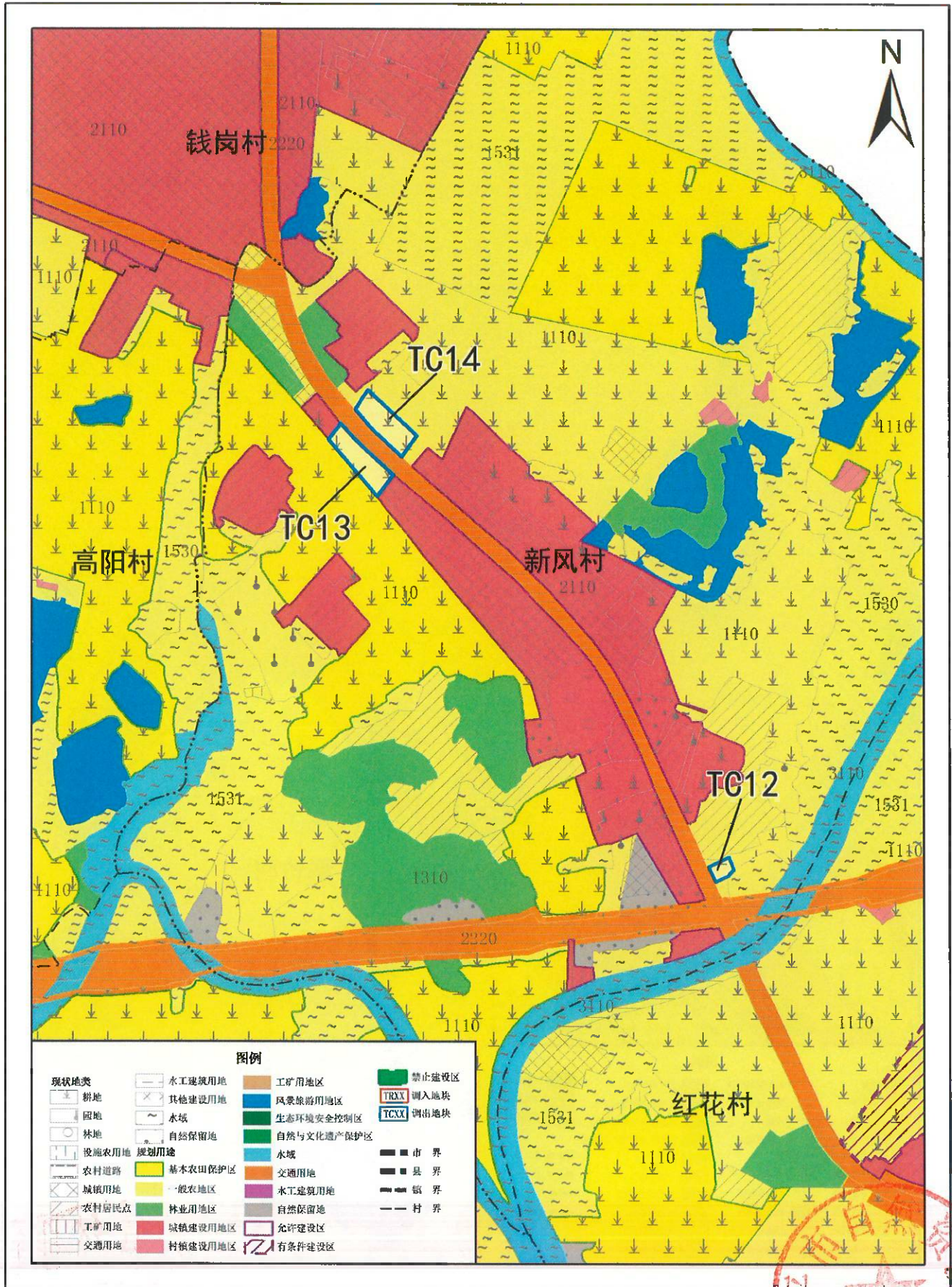


2000国家大地坐标
1985国家高程基准

1: 10000

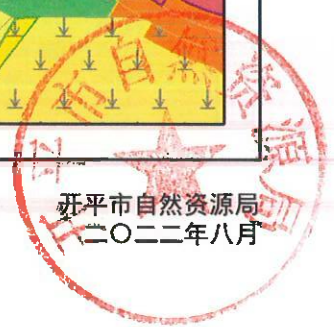


开平市水口镇调出地块土地利用规划图（调整后）

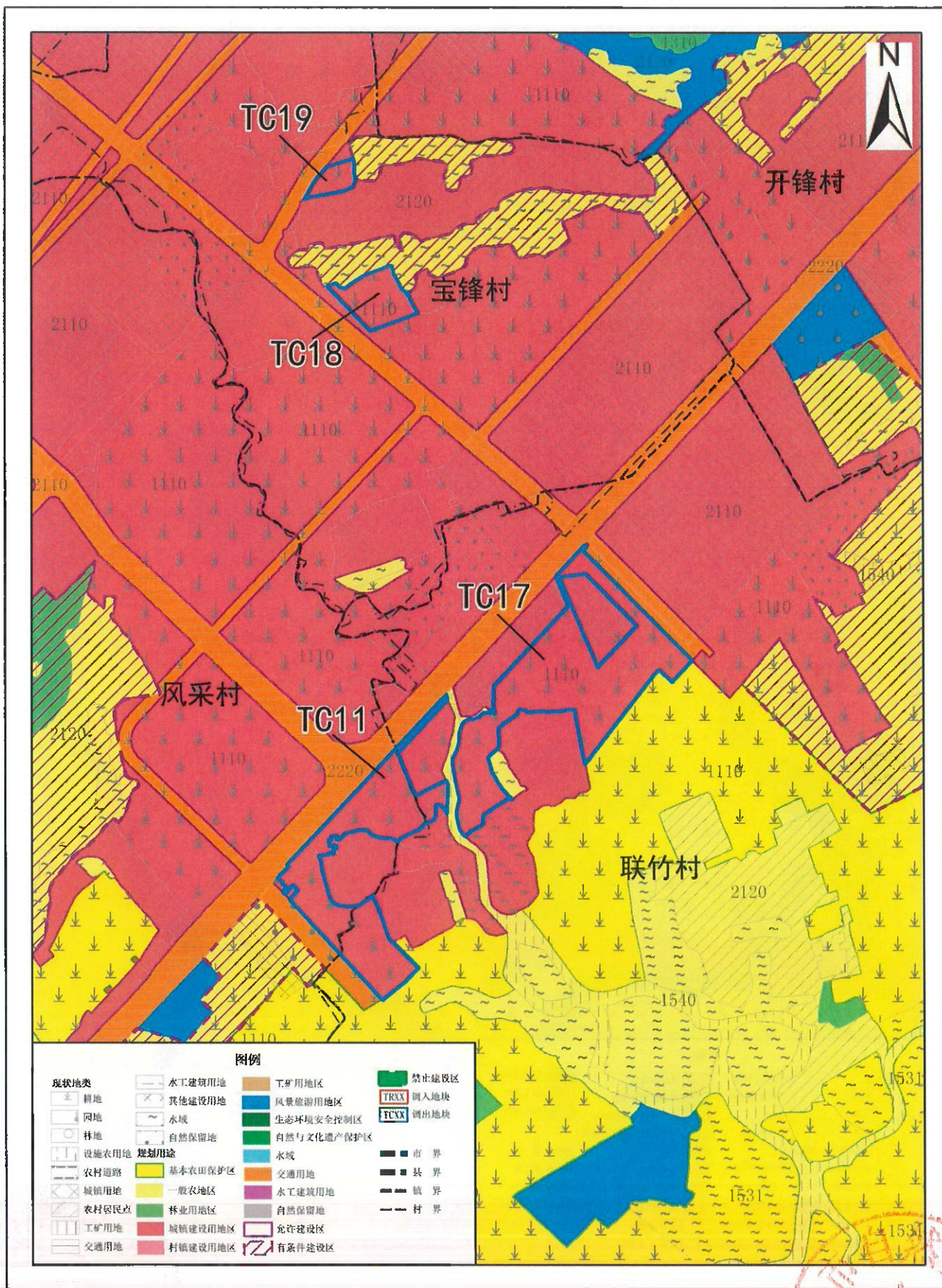


2000国家大地坐标
1985国家高程基准

1: 10000



开平市水口镇调出地块土地利用规划图（调整前）

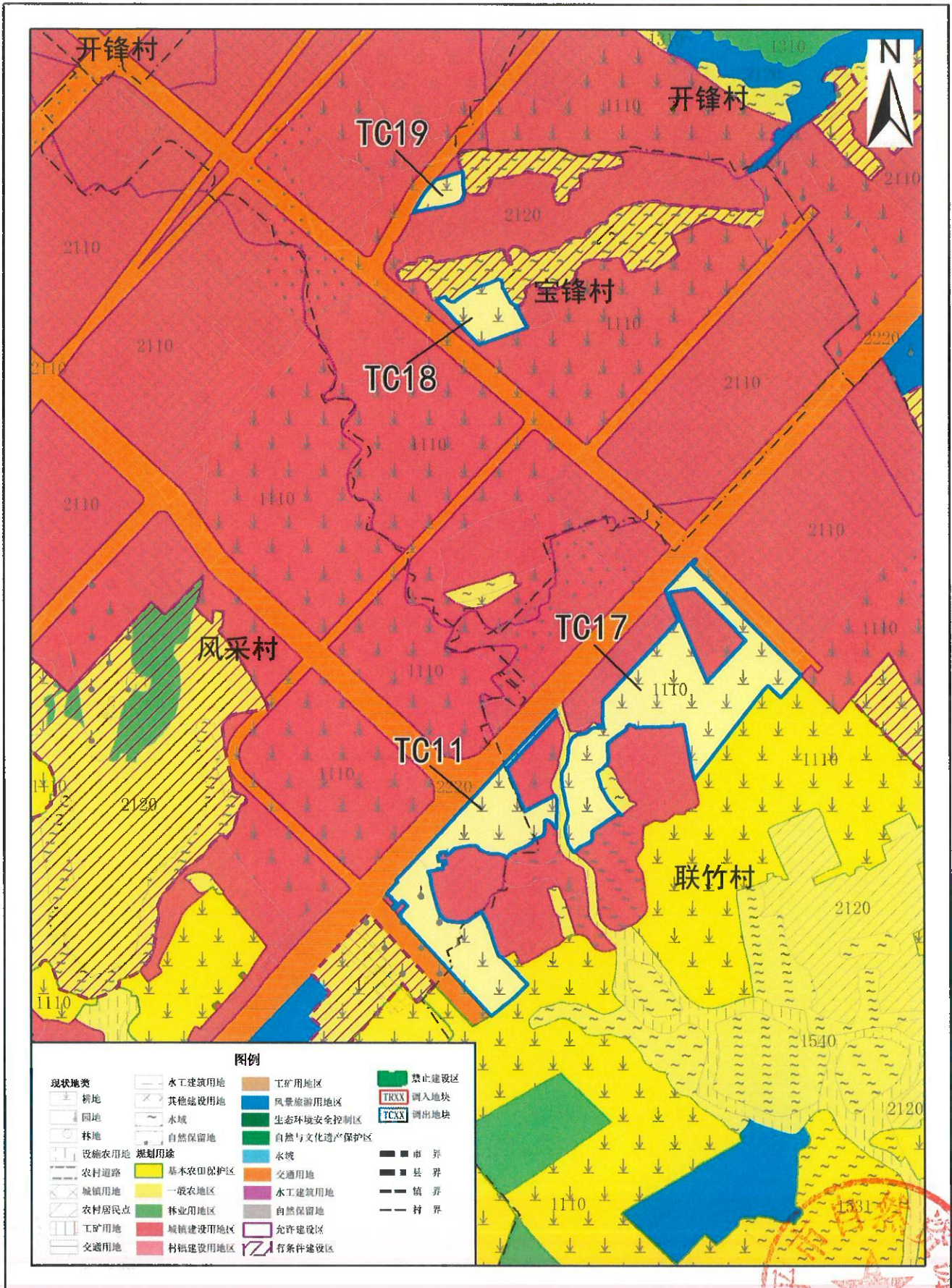


2000国家大地坐标
1985国家高程基准

1: 10000

开平市自然资源局
二〇二二年八月

开平市水口镇调出地块土地利用规划图（调整后）



2000国家大地坐标
1985国家高程基准

1: 10000

开平市自然资源局
二〇二二年八月

