

# 广东省开平市自然资源局

---

## 关于《开平市长沙街道土地利用总体规划（2010-2020年）建设用地规模置换方案（城市更新项目）》成果的公告

根据《广东省土地利用总体规划实施管理规定》（粤府办〔2013〕3号）有关规定，由我局组织编制的《开平市长沙街道土地利用总体规划（2010-2020年）建设用地规模置换方案（城市更新项目）》（以下简称《方案》）于2022年10月27日业经江门市自然资源局同意批复（江自然资〔2022〕672号）。按照《广东省国土资源厅关于印发〈广东省土地利用总体规划实施管理规定〉〈广东省土地利用总体规划修改管理规定〉相关配套文件的通知》（粤国土资规划发〔2013〕83号）的相关要求，现将项目成果有关内容予以公告。

### 一、建设用地规模置换使用原因

《方案》调入地块用于满足长沙街道城市更新项目的用地需求，根据《广东省人民政府办公厅印发广东省土地利用总体规划实施管理规定的通知》（粤府办〔2013〕3号）第九条的规定，对长沙街道土地利用总体规划作局部修改。

### 二、建设用地规模置换方案

《方案》的调入地块位于我市长沙街道八一村、杜溪村、三江村，面积为1.6566公顷；调出地块位于我市长沙街道三

---

江村，面积为 1.6566 公顷。

### 三、公告方式

在开平市自然资源局网站上公告，同时在项目涉及的长沙街道及其下辖的八一村、杜溪村、三江村张贴公告。

- 附件：1. 开平市长沙街道土地利用总体规划主要土地调控  
指标变化情况表
2. 开平市长沙街道调入调出地块调整前后土地利用  
规划图



(联系人：柯国豪 联系电话：2257986)

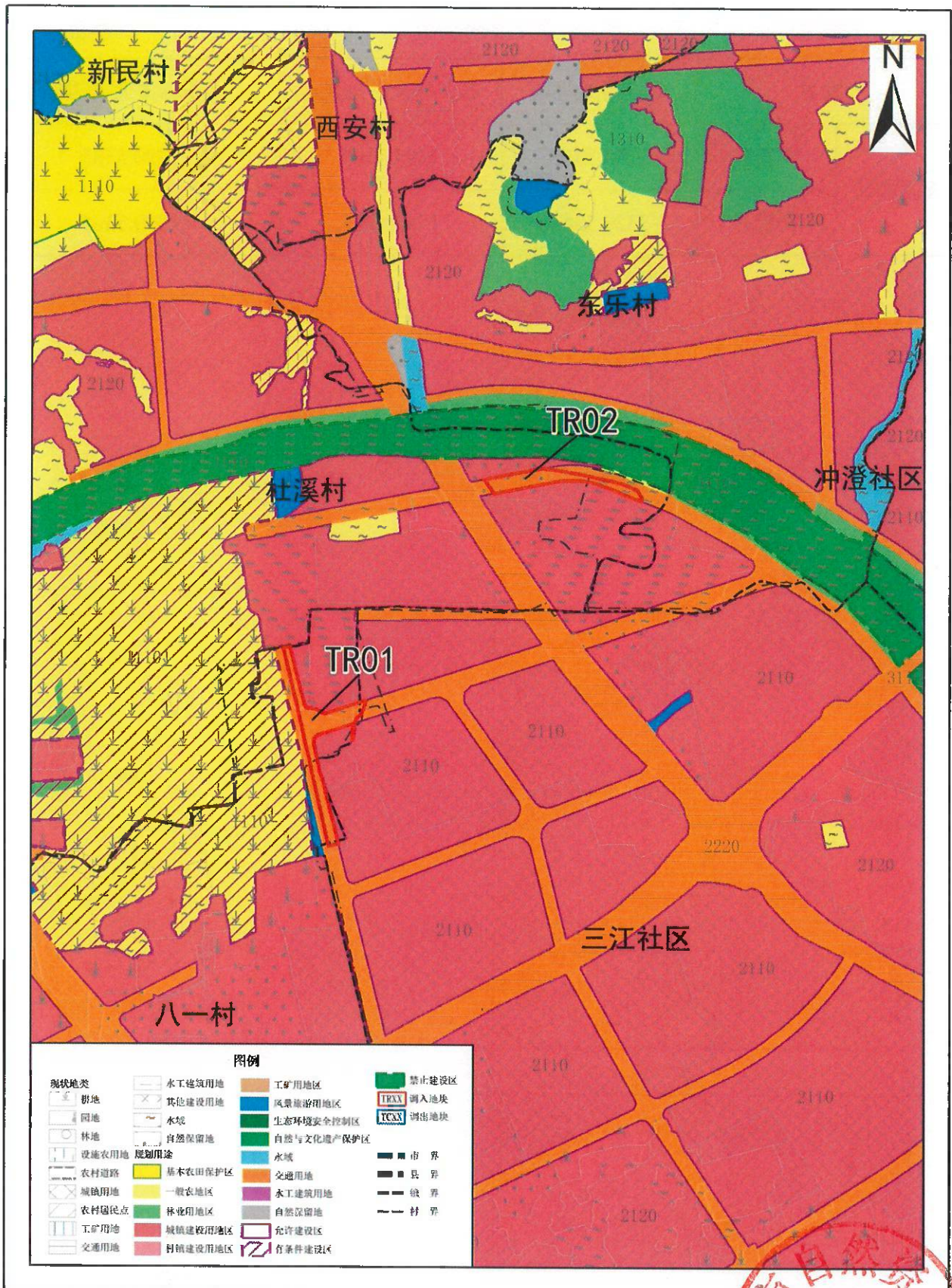
## 开平市长沙街道土地利用总体规划主要土地调控指标变化情况表

单位：公顷

行政区		建设用地规模	城乡建设用地规模	城镇工矿用地规模
长沙街道	调整前	2336.5365	1593.5365	1290.5365
	调整后	2336.5365	1593.5365	1290.5365



# 开平市长沙街道调入地块土地利用规划图（调整前）

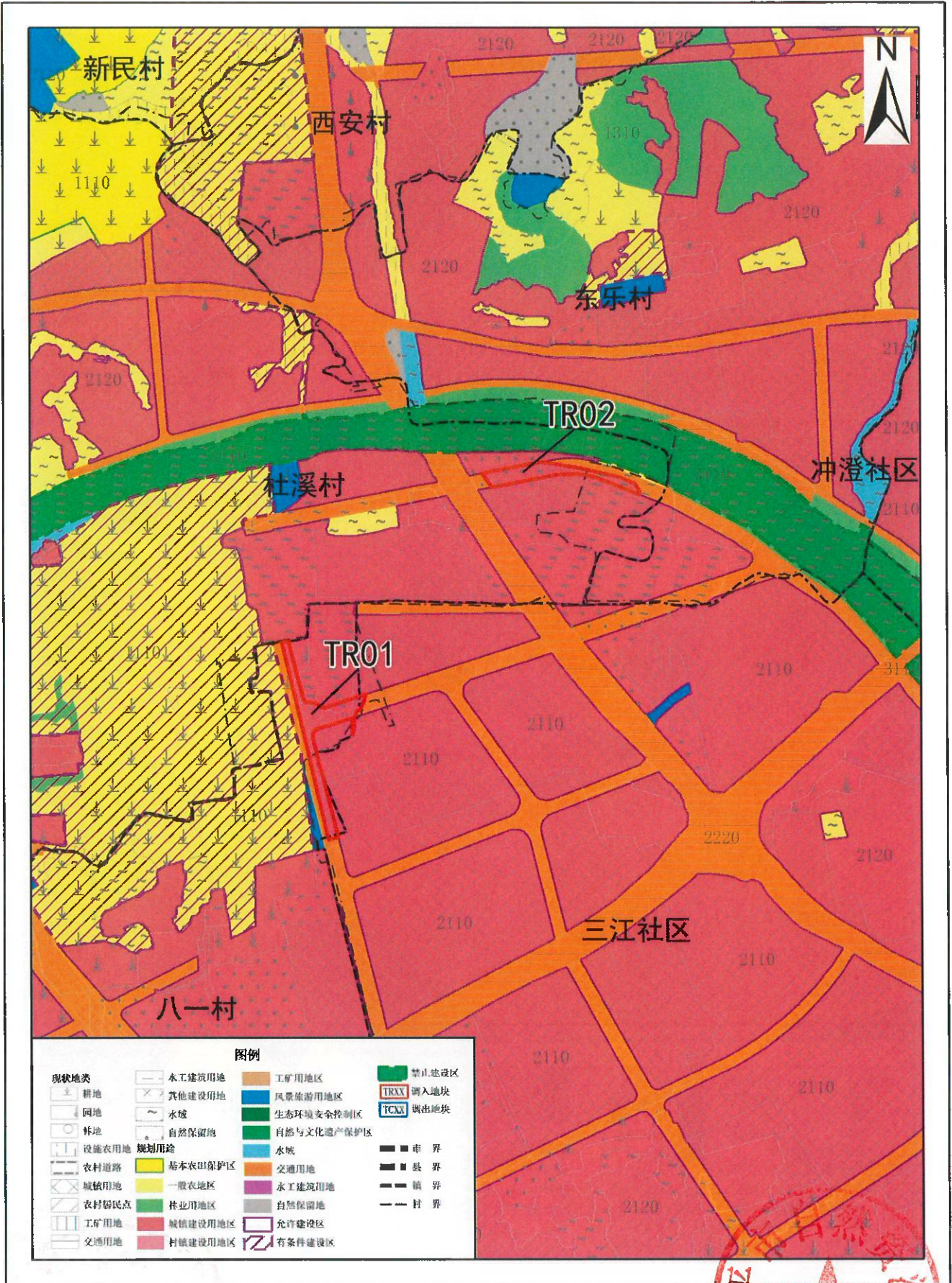


2000国家大地坐标  
1985国家高程基准

1: 10000



# 开平市长沙街道调入地块土地利用规划图（调整后）

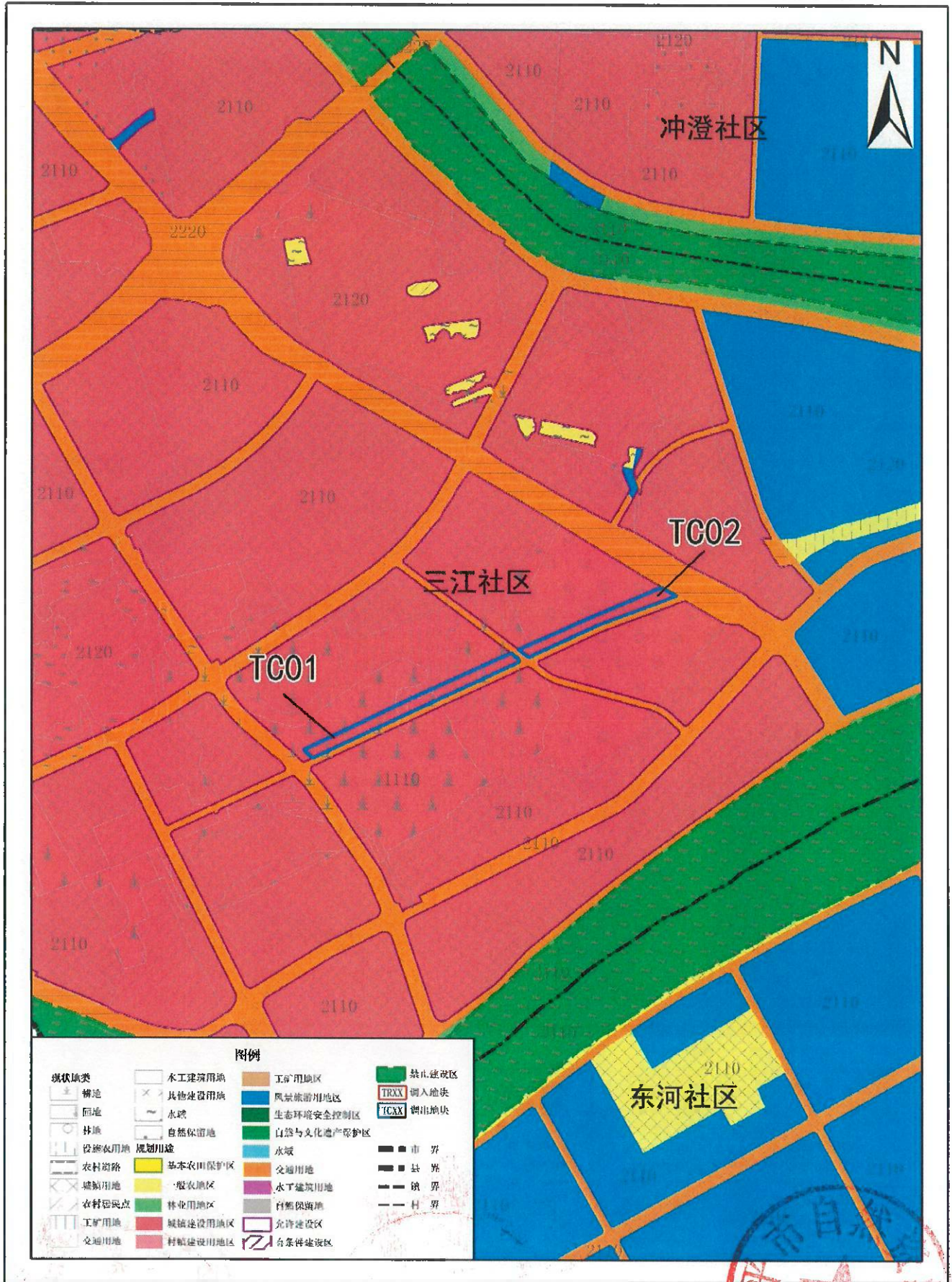


2000国家大地坐标  
1985国家高程基准

1: 10000

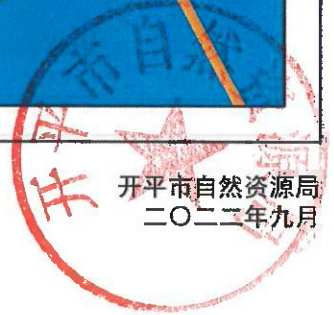


# 开平市长沙街道调出地块土地利用规划图（调整前）

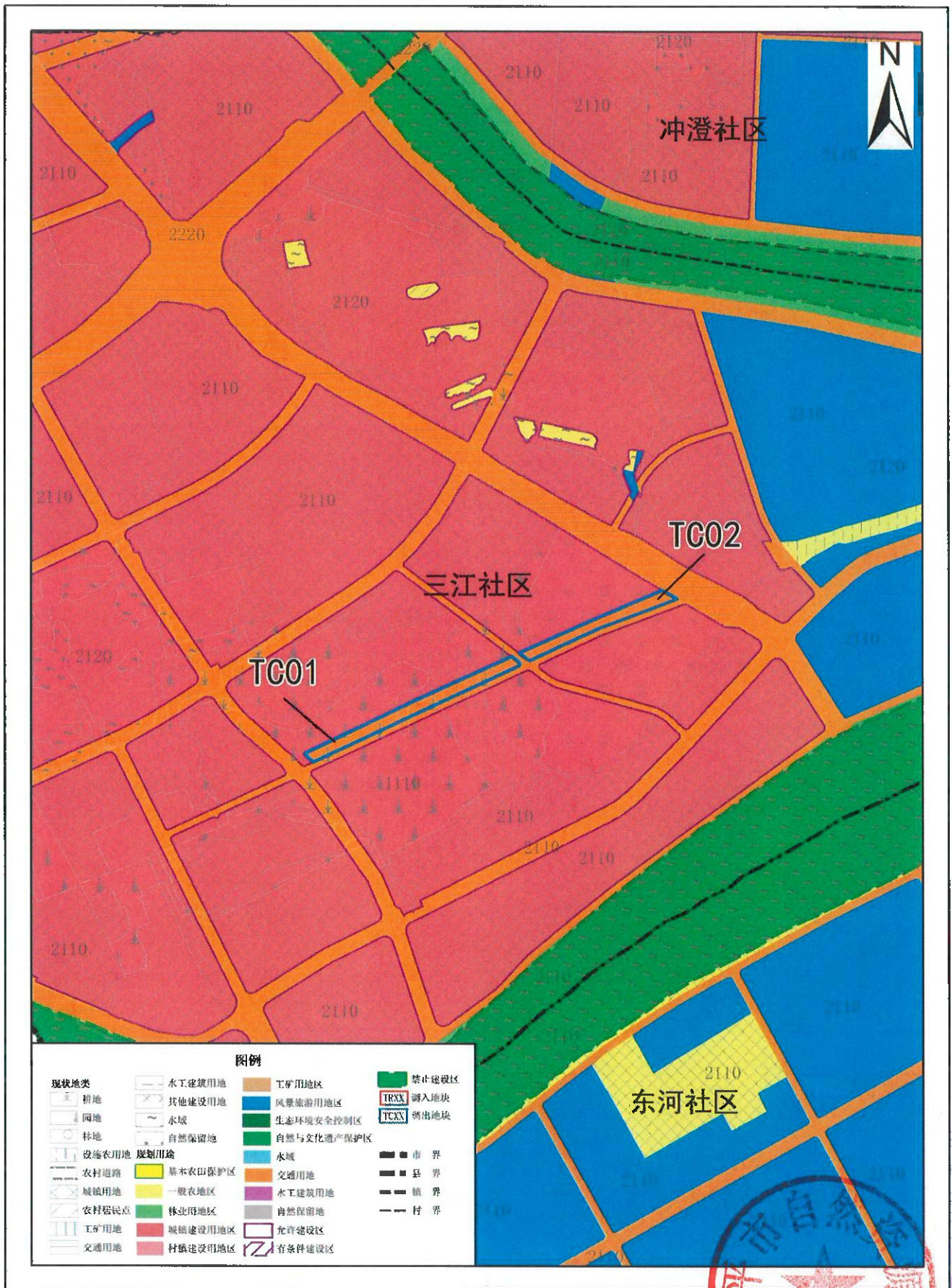


2000国家大地坐标  
1985国家高程基准

1: 10000



# 开平市长沙街道调出地块土地利用规划图（调整后）



2000国家大地坐标  
1985国家高程基准

1: 10000

开平市自然资源局  
二〇二二年九月