

广东省开平市自然资源局

关于《开平市龙胜镇土地利用总体规划 (2010-2020年)有条件建设区使用方案 (小微双创汽配基地)》成果的公告

根据《广东省土地利用总体规划实施管理规定》(粤府办〔2013〕3号)有关规定,由我局组织编制的《开平市龙胜镇土地利用总体规划(2010-2020年)有条件建设区使用方案(小微双创汽配基地)》(以下简称《方案》)于2022年10月3日经江门市自然资源局同意批复(江自然资〔2022〕609号)。按照《广东省国土资源厅关于印发〈广东省土地利用总体规划实施管理规定〉〈广东省土地利用总体规划修改管理规定〉相关配套文件的通知》(粤国土资规划发〔2013〕83号)的相关要求,现将项目成果有关内容予以公告。

一、有条件建设区使用原因

《方案》调入地块用于满足小微双创汽配基地的用地需求,根据《广东省人民政府办公厅印发广东省土地利用总体规划实施管理规定的通知》(粤府办〔2013〕3号)第九条的规定,对龙胜镇土地利用总体规划作局部修改。

二、有条件建设区使用方案

《方案》的调入地块位于我市龙胜镇桥新村、大雄村,面积为4.8816公顷;调出地块位于龙胜镇胜桥村、桥新村、现

龙村、桥联村、那泔村、西杰村，面积为 4.8816 公顷。

三、公告方式

在开平市自然资源局网站上公告，同时在项目涉及的龙胜镇及其下辖的桥新村、大雄村、胜桥村、现龙村、桥联村、那泔村和西杰村张贴公告。

- 附件：1. 开平市龙胜镇土地利用总体规划主要土地调控指标变化情况表
2. 开平市龙胜镇调入调出地块调整前后土地利用规划图



(联系人：柯国豪 联系电话：2257986)

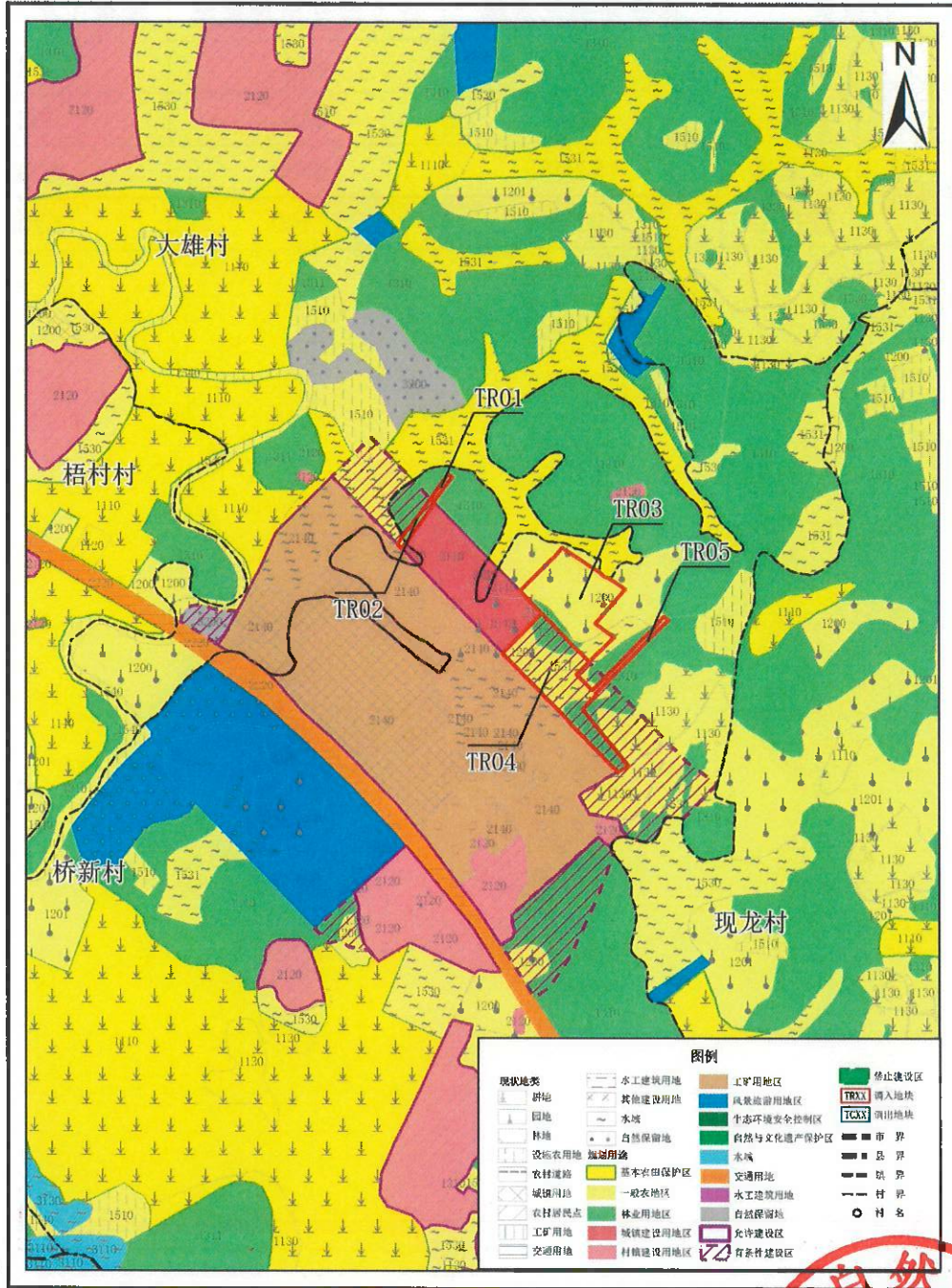
开平市龙胜镇土地利用总体规划主要土地调控指标变化情况表

单位：公顷

行政区		建设用地总规模	城乡建设用地规模	城镇工矿用地规模
龙胜镇	使用前	843	435	68
	使用后	843	435	68
开平市	使用前	19719	12490	6200
	使用后	19719	12490	6200



开平市龙胜镇调入地块土地利用规划图（调整前）



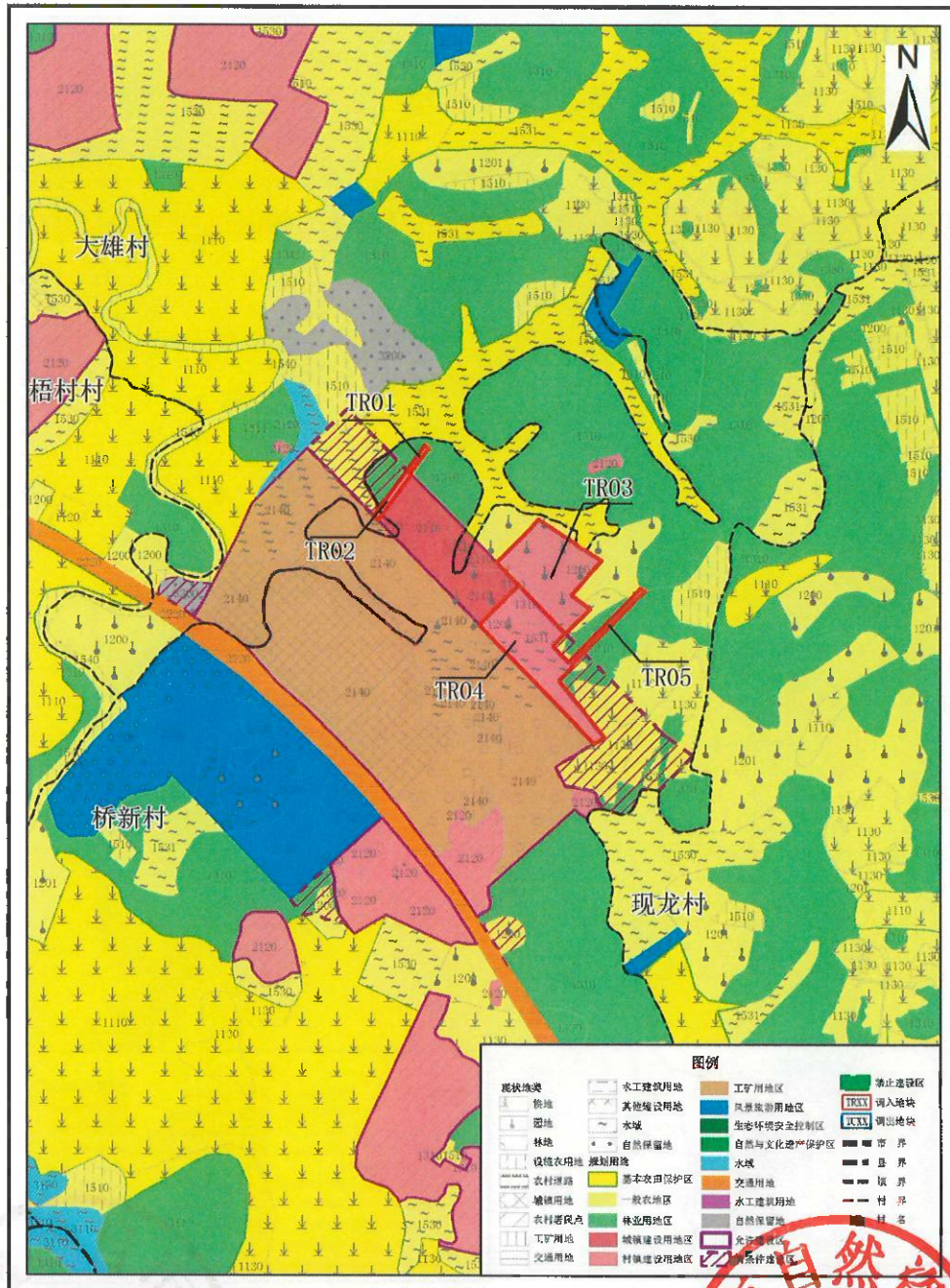
2000国家大地坐标
1985国家高程基准

1: 10000

开平市自然资源局
广东卓益土地房地产资产评估规划有限公司
二〇二二年五月



开平市龙胜镇调入地块土地利用规划图（调整后）



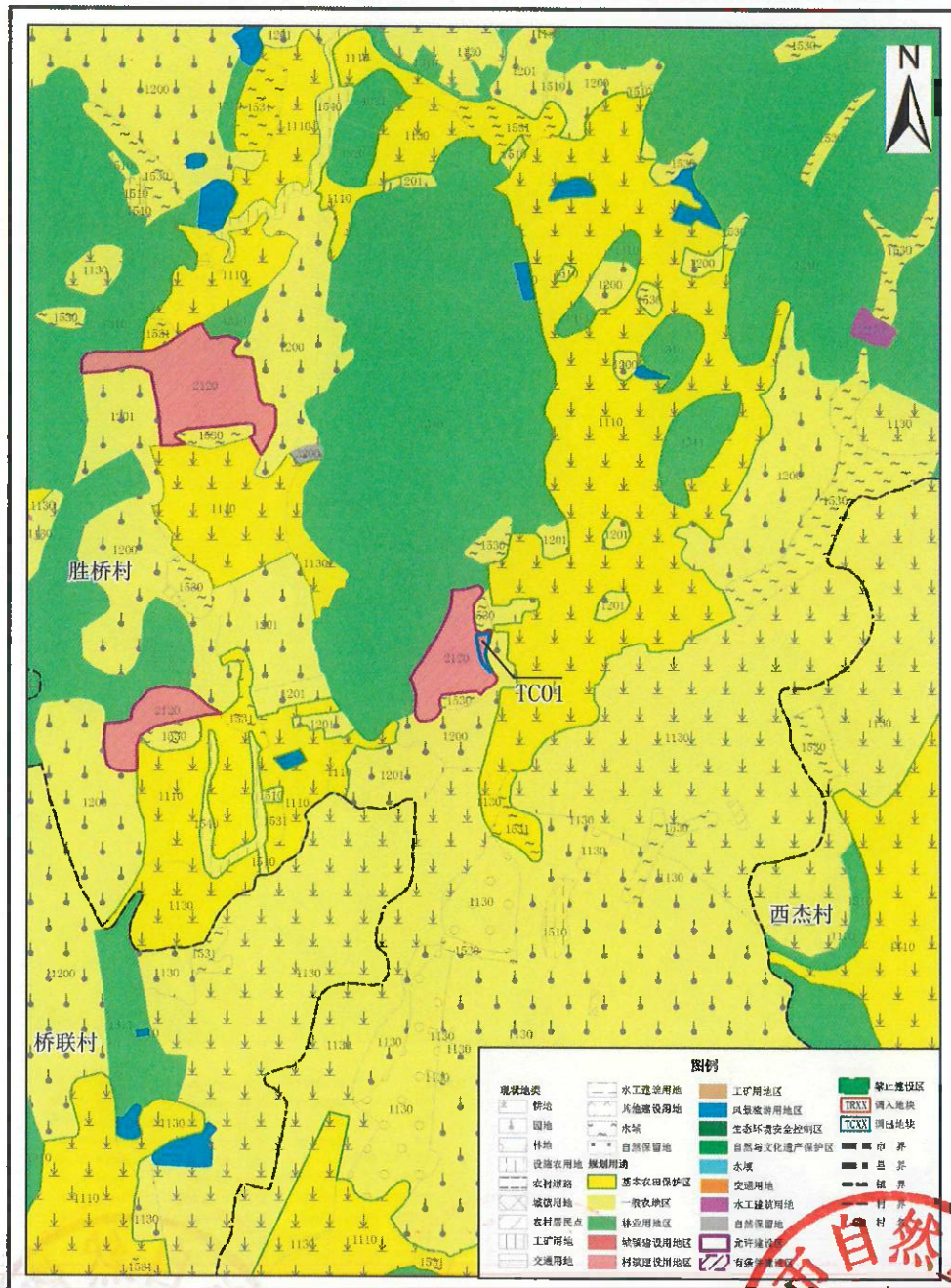
2000国家大地坐标
1985国家高程基准

1: 10000

开平市自然资源局
广东卓益土地房地产资产评估规划有限公司
二〇二〇年五月



开平市龙胜镇调出地块土地利用规划图（调整前）



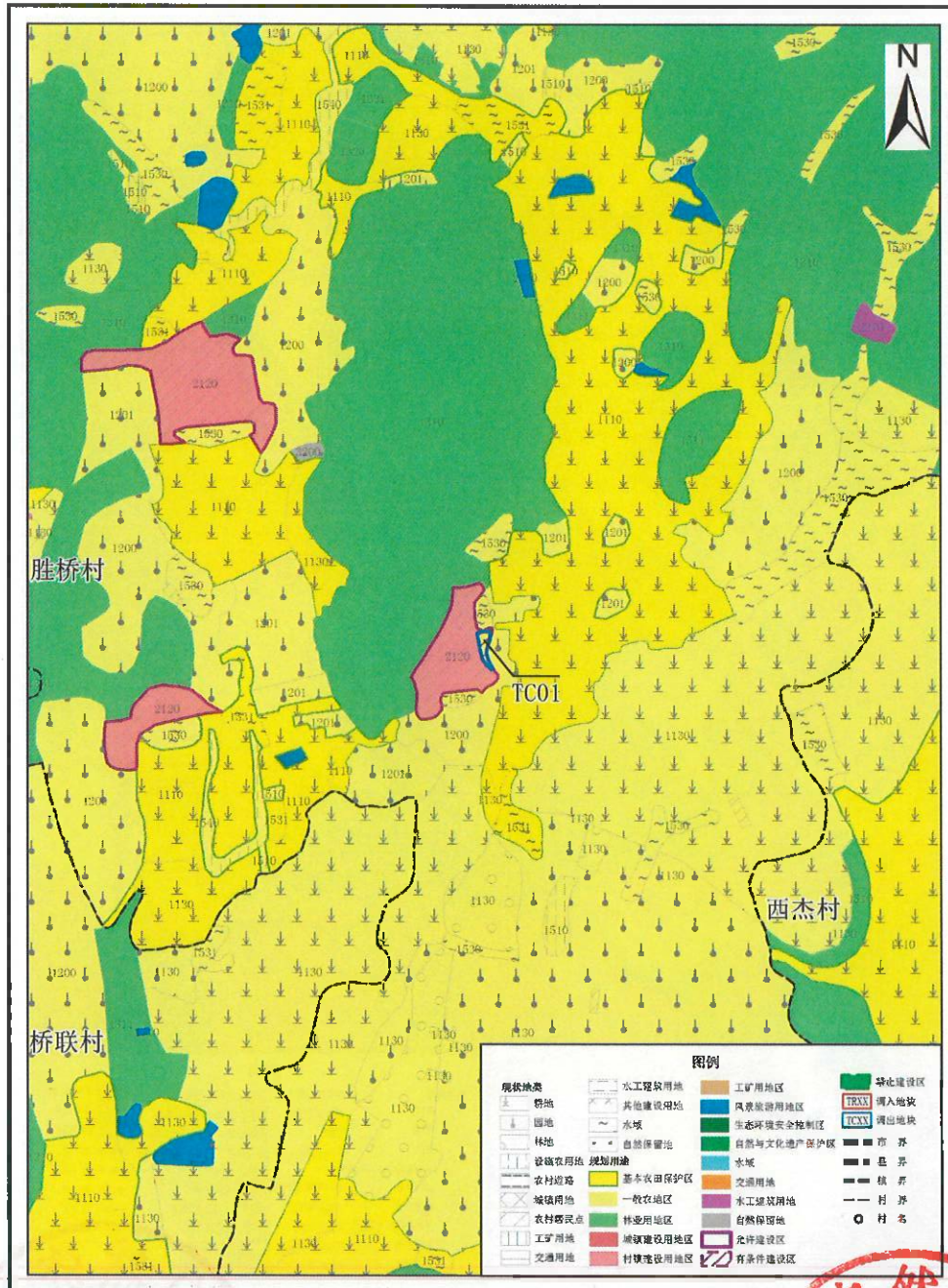
2000国家大地坐标
1985国家高程基准

1: 10000

开平市自然资源局
广东卓益土地房地产评估规划有限公司
二〇二二年五月



开平市龙胜镇调出地块土地利用规划图（调整后）



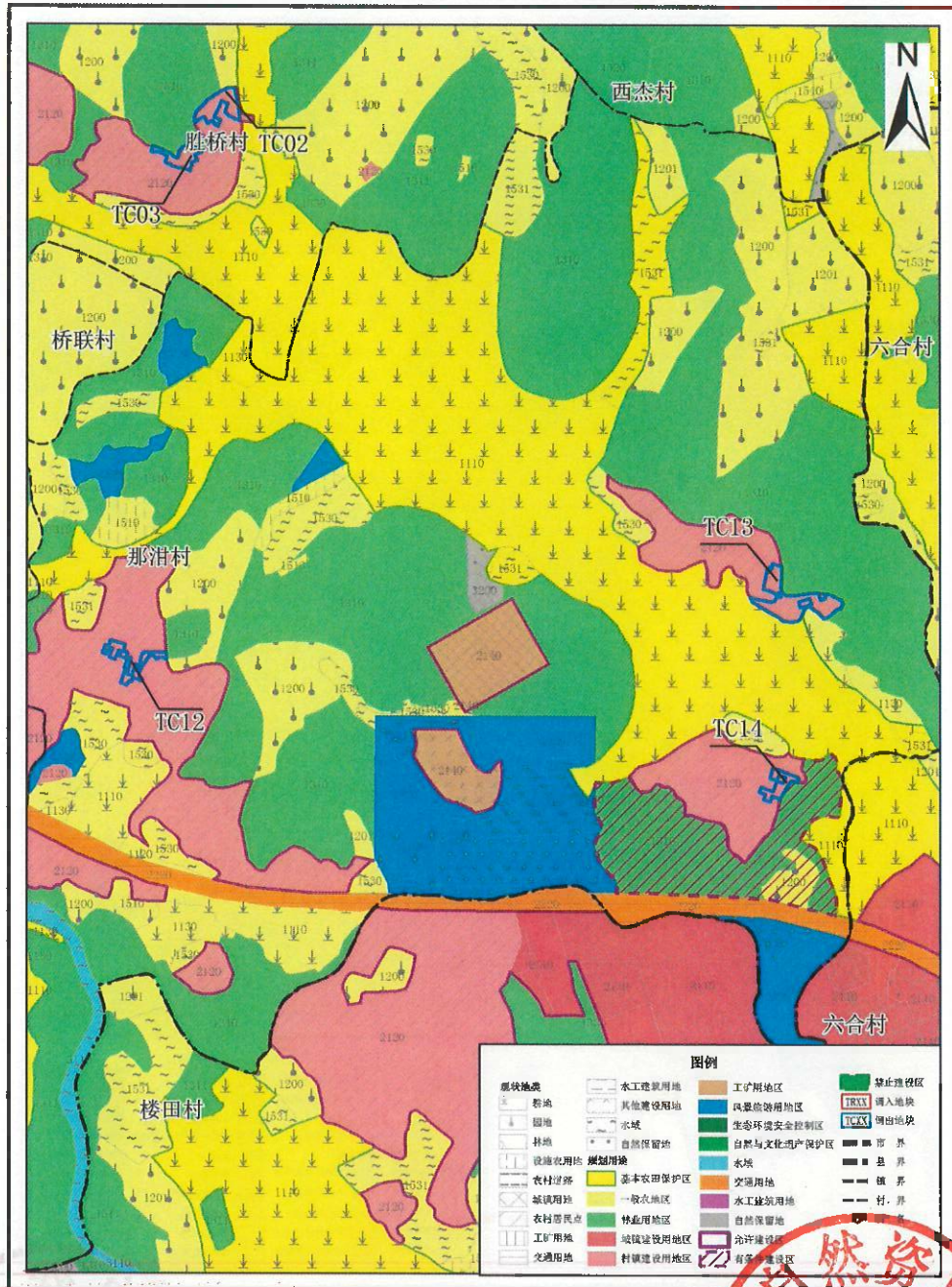
2000国家大地坐标
1985国家高程基准

1: 10000

开平市自然资源局
广东卓益土地房地产评估规划有限公司
二〇二二年五月



开平市龙胜镇调出地块土地利用规划图（调整前）



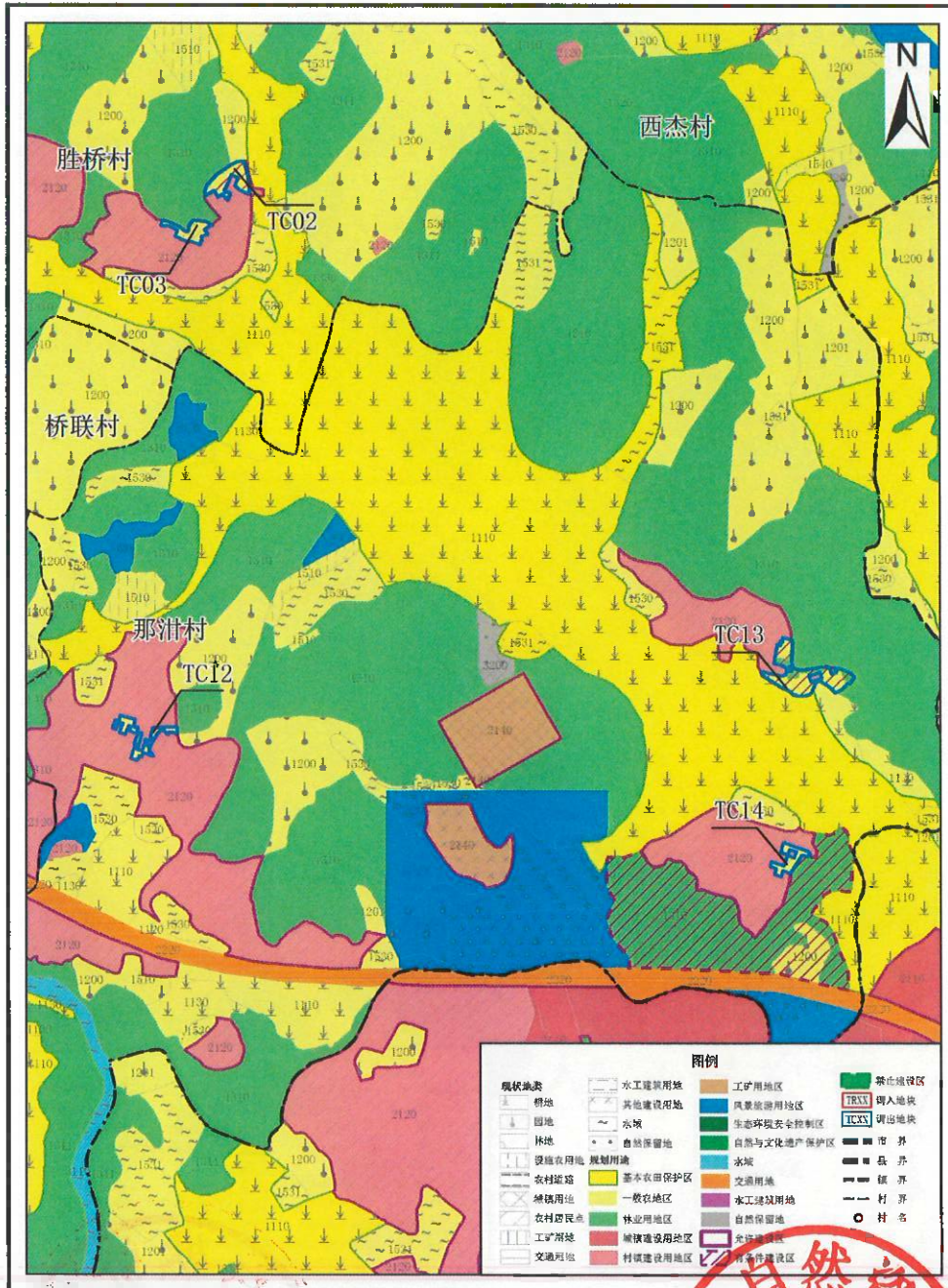
2000国家大地坐标
1985国家高程基准

1: 10000

开平市自然资源局
广东卓益土地资产评估规划有限公司
二〇二二年五月



开平市龙胜镇调出地块土地利用规划图（调整后）



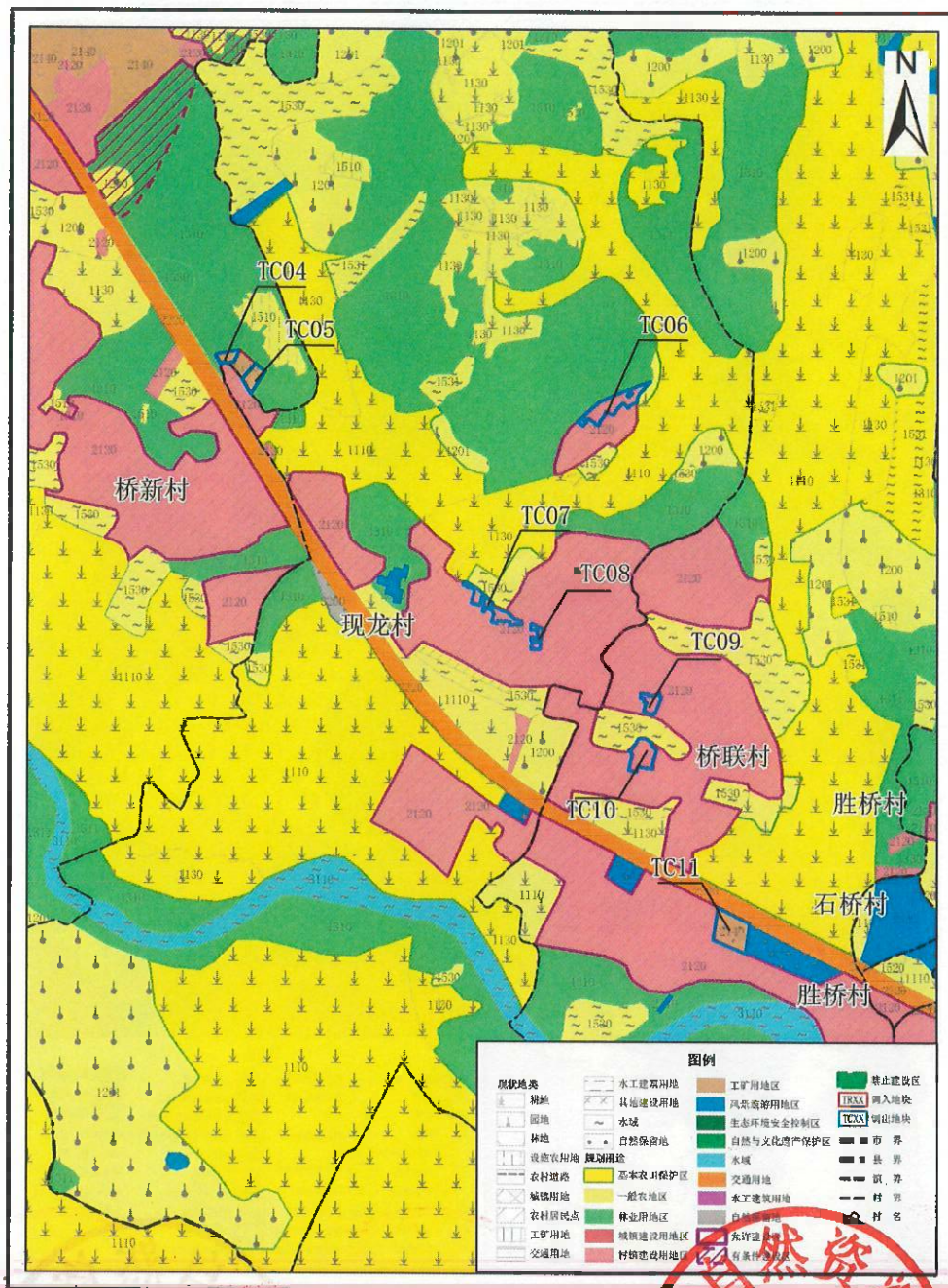
2000国家大地坐标
1985国家高程基准

1: 10000

开平市自然资源局
广东卓益土地房地产评估规划有限公司
二〇二二年四月



开平市龙胜镇调出地块土地利用规划图（调整前）

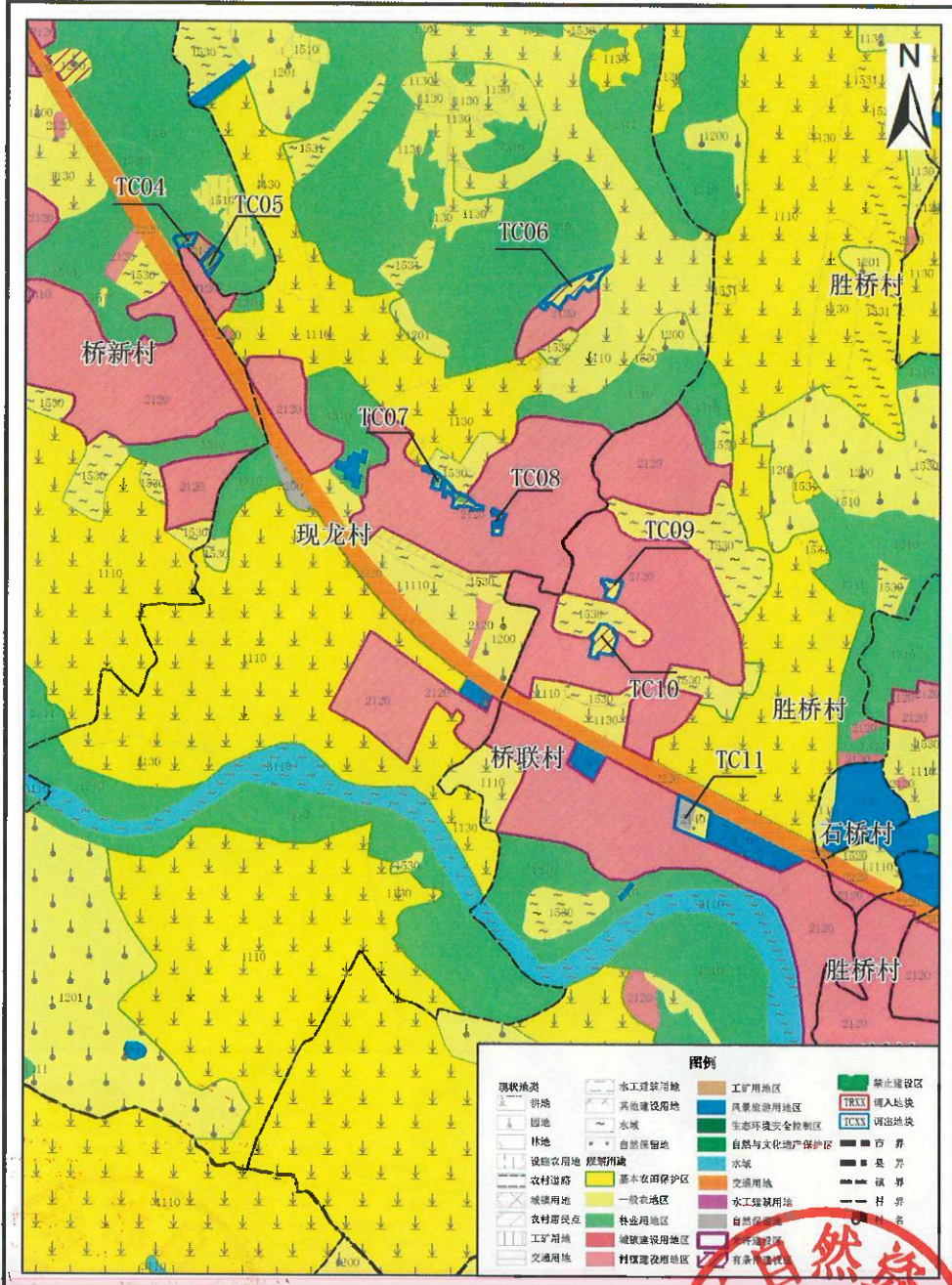


2000国家大地坐标
1985国家高程基准

1: 10000

开平市自然资源局
广东卓信土地房地产资产评估规划有限公司
二〇二〇年

开平市龙胜镇调出地块土地利用规划图（调整后）



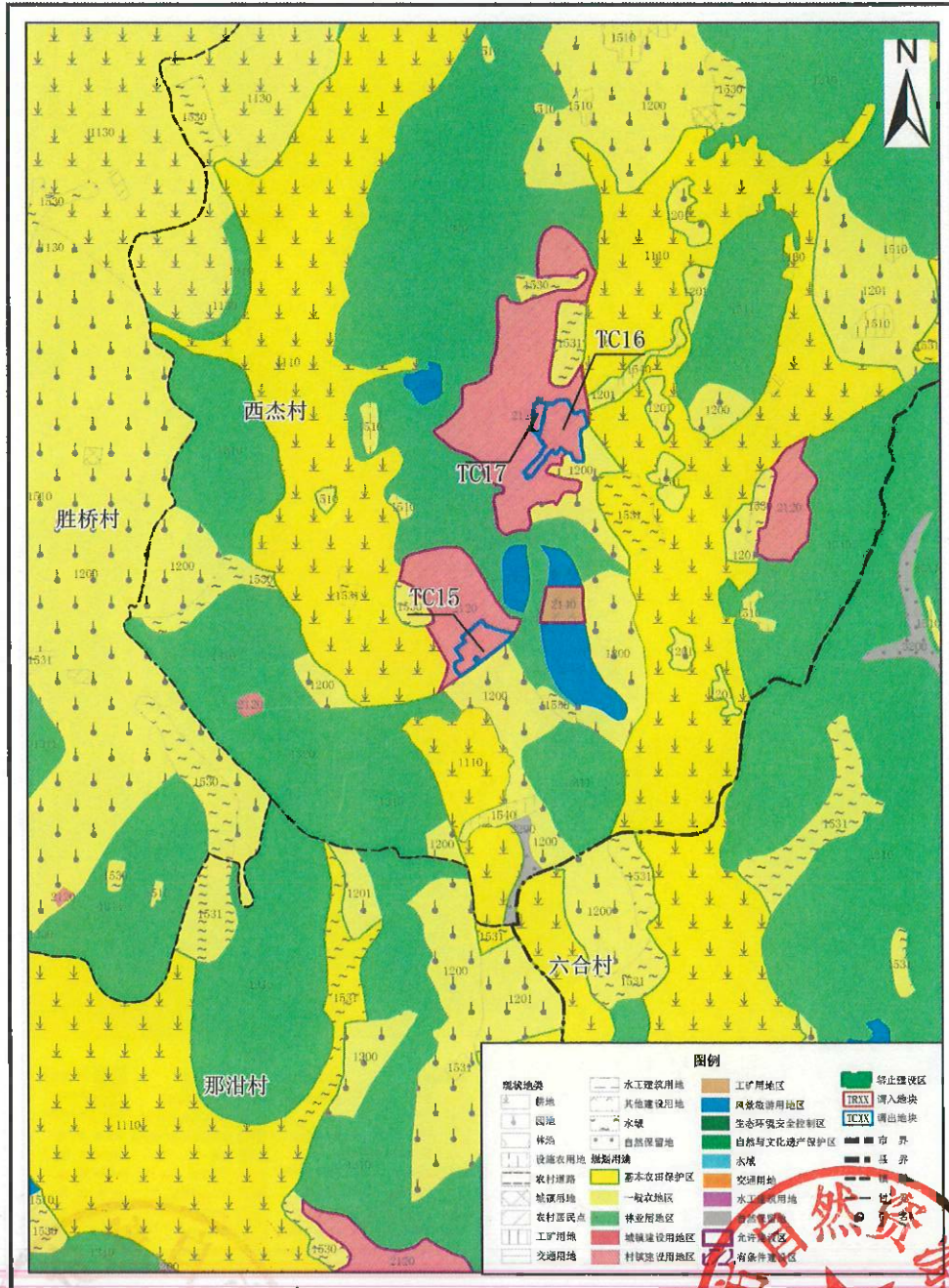
2000国家大地坐标
1985国家高程基准

1: 10000

开平市自然资源局
广东卓益土地房地产资产评估规划有限公司
二〇二二年五月



开平市龙胜镇调出地块土地利用规划图（调整前）

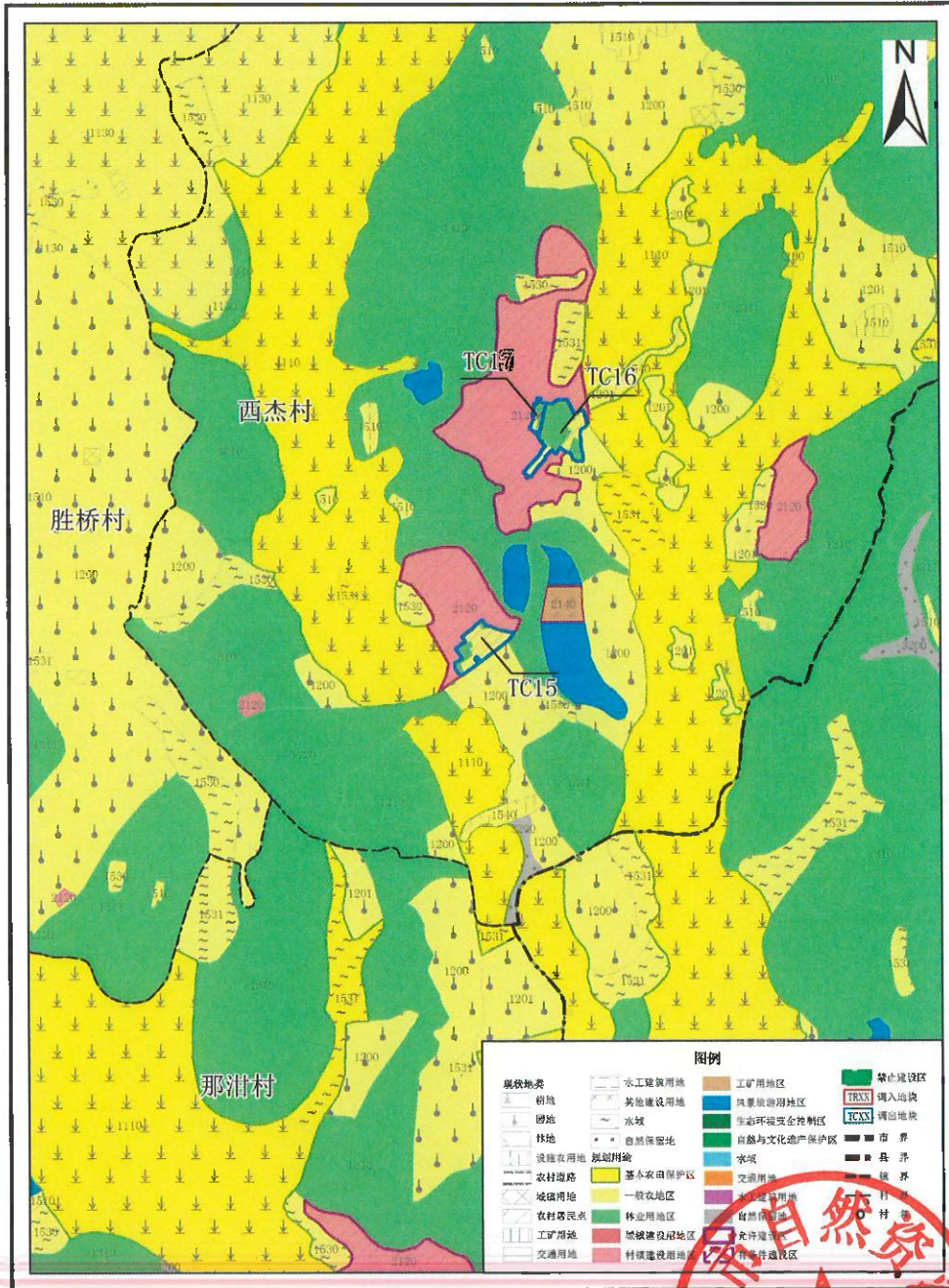


2000国家大地坐标
1985国家高程基准

1: 10000

开平市自然资源局
广东卓益土地房地产资产评估规划有限公司
二〇二二年五月

开平市龙胜镇调出地块土地利用规划图（调整后）



2000国家大地坐标
1985国家高程基准

1: 10000

开平市自然资源局
广东卓益土地房地产资产评估规划有限公司
二〇二三年五月

