

# 广东省开平市自然资源局

## 关于《开平市预留城乡建设用地规模使用审批表（开平市赤坎调压站、天然气门站项目）》成果的公告

根据《广东省土地利用总体规划实施管理规定》（粤府办〔2013〕3号）有关规定，由开平市自然资源局组织编制的《开平市预留城乡建设用地规模使用审批表（开平市赤坎调压站、天然气门站项目）》（以下简称《审批表》）于2022年7月5日经江门市自然资源局同意批复（4407832022004）。按照《广东省国土资源厅关于印发〈广东省土地利用总体规划实施管理规定〉〈广东省土地利用总体规划修改管理规定〉相关配套文件的通知》（粤国土资规划发〔2013〕83号）的相关要求，现将项目成果有关内容予以公告。

### 一、预留规模使用原因

本项目落实地块用于赤坎镇调压站、天然气门站项目建设，根据《广东省人民政府办公厅印发广东省土地利用总体规划实施管理规定的通知》（粤府办〔2013〕3号）第九条的规定，对赤坎镇土地利用总体规划作局部修改。

### 二、预留规模审批表内容

《审批表》的落实地块位于我市赤坎镇两堡村、中庙村，面积为1.5132公顷。

### 三、公告方式

在开平市自然资源局网站上公告，同时在项目涉及的赤坎镇及其下辖的两堡村、中庙村张贴公告。

附件：1. 开平市土地利用总体规划主要土地调控指标变化情况表

2. 开平市赤坎镇落地地块落实前后土地利用规划图

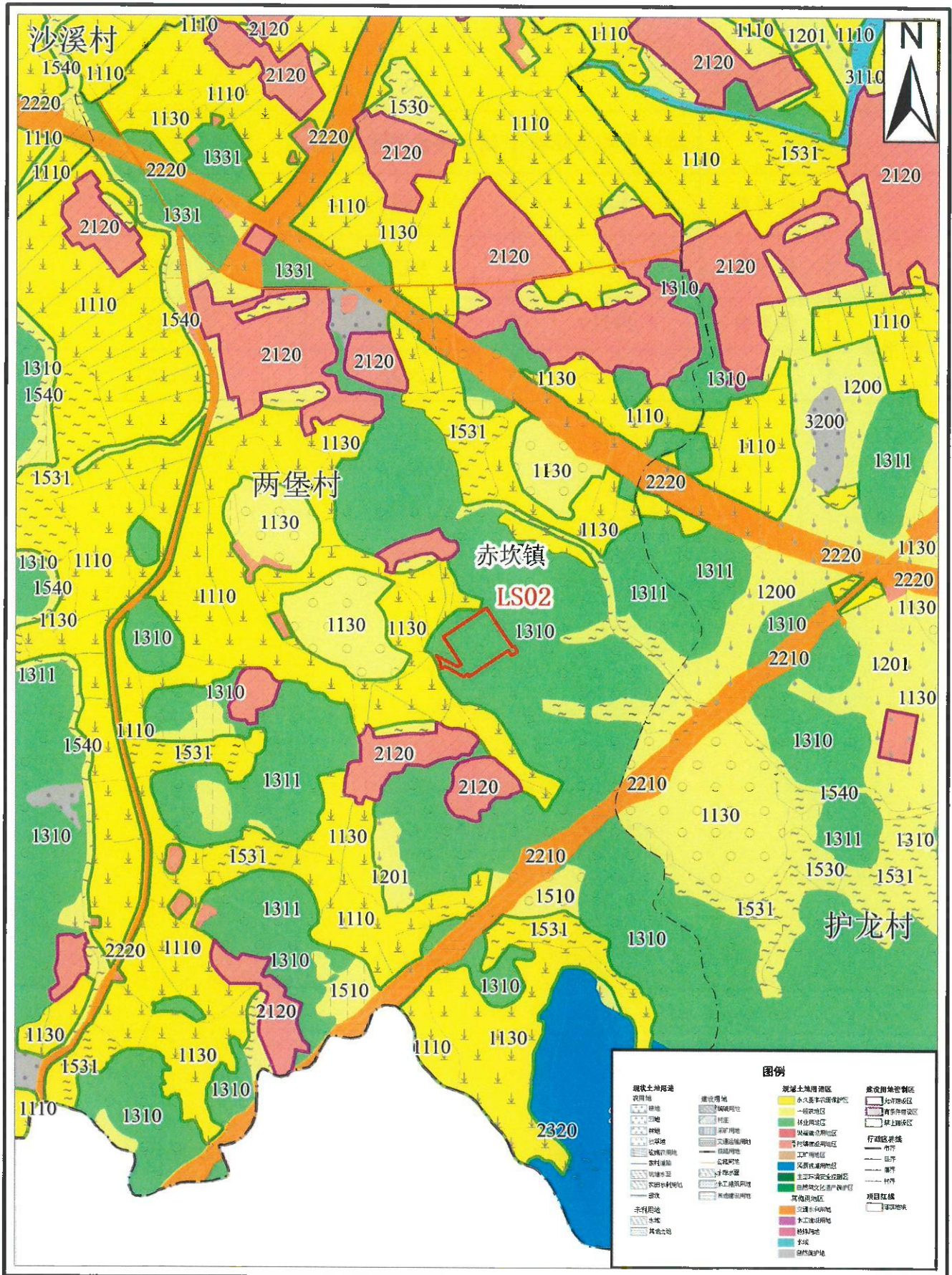


开平市土地利用总体规划主要土地调控指标变化情况表

单位：公顷

行政区		建设用地总规模	城乡建设用地规模	城镇工矿用地规模
赤坎镇	使用前	1428	920	901
	使用后	1430	922	903
开平市	使用前	19719	12490	12261
	使用后	19721	12492	12263

# 开平市赤坎镇落实地块土地利用规划图（落实前）



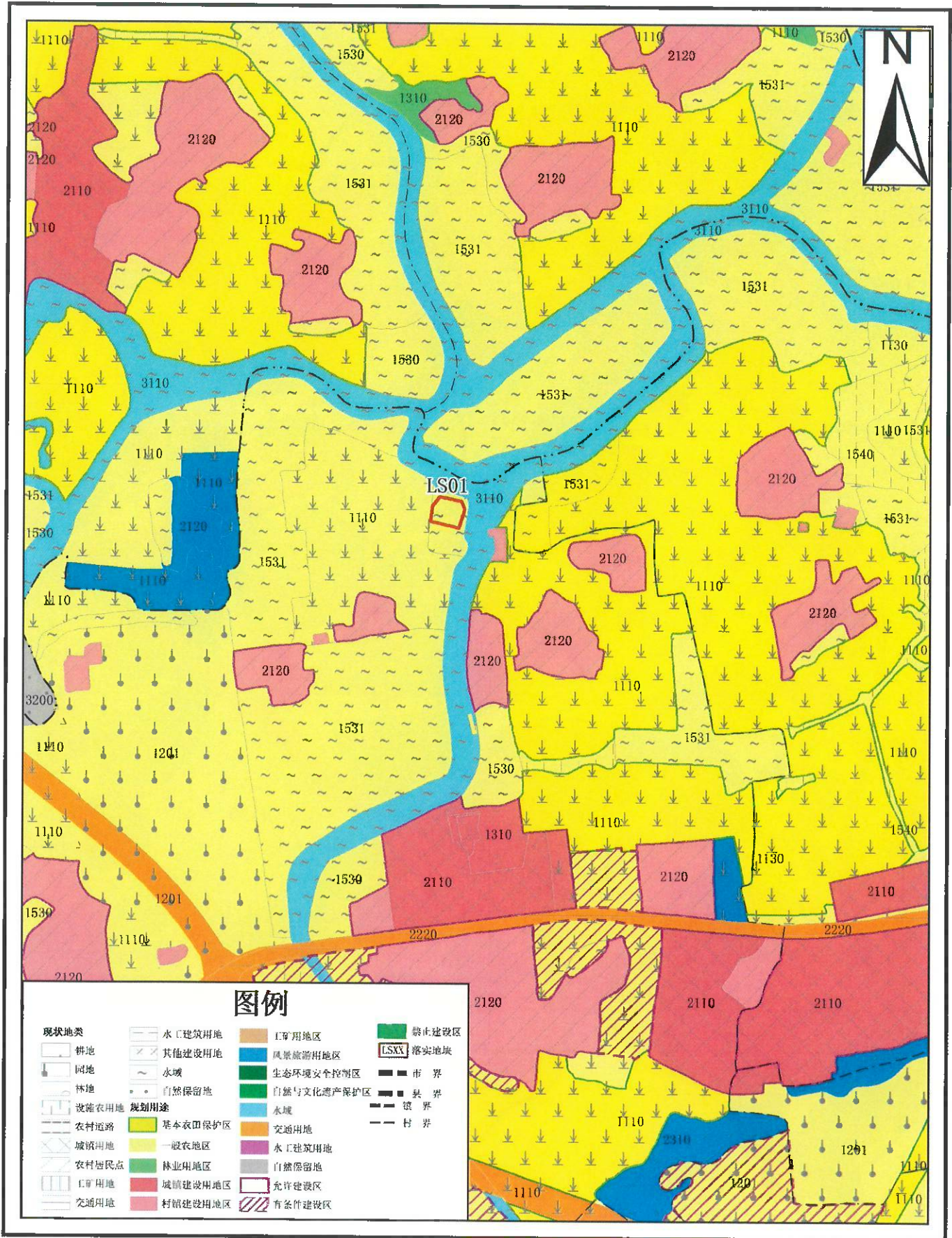
2000国家大地坐标系  
1985国家高程基准

1:10,000

开平市自然资源局  
二〇二二年一月



# 开平市赤坎镇落实地块土地利用规划图（落实前）

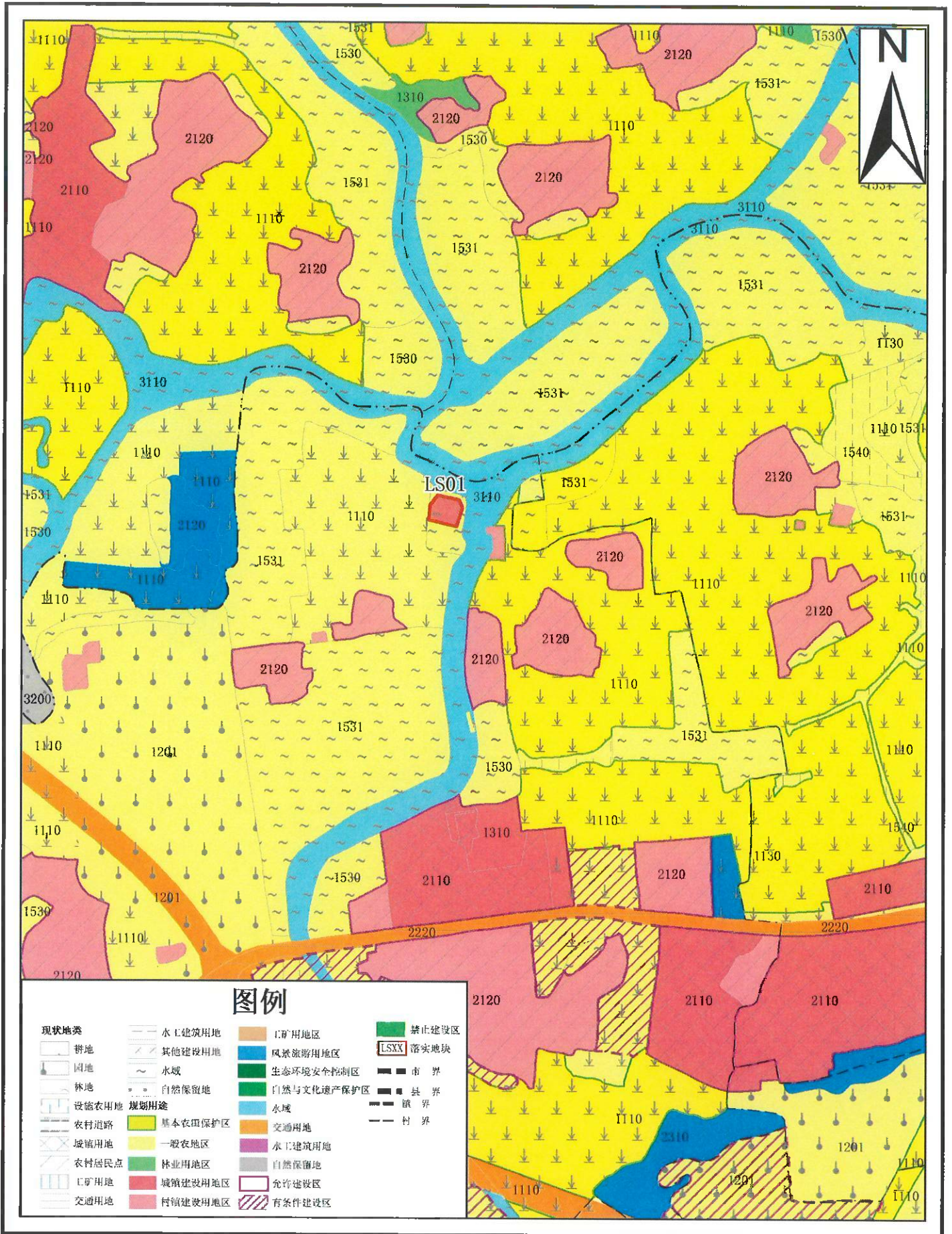


2000国家大地坐标  
1985国家高程基准

1: 10000

开平市自然资源局  
二〇二二年一月

# 开平市赤坎镇落实地块土地利用规划图（落实后）



2000国家大地坐标  
1985国家高程基准

1: 10000

开平市自然资源局  
二〇二二年一月