

# 广东省开平市自然资源局

## 关于《广东省开平市土地利用总体规划（2010-2020年）建设用地规模置换方案（翠山湖高新区簕竹片区）》成果的公告

根据《广东省土地利用总体规划实施管理规定》（粤府办〔2013〕3号）有关规定，由我局组织编制的《广东省开平市土地利用总体规划（2010-2020年）建设用地规模置换方案（翠山湖高新区簕竹片区）》（以下简称《方案》）于2022年6月17日业经广东省自然资源厅同意批复（粤自然资规划改复〔2022〕16号）。按照《广东省国土资源厅关于印发〈广东省土地利用总体规划实施管理规定〉、〈广东省土地利用总体规划修改管理规定〉相关配套文件的通知》（粤国土资规划发〔2013〕83号）的相关要求，现将项目成果有关内容予以公告。

### 一、建设用地规模置换使用原因

《方案》调入地块用于满足翠山湖高新区产业项目的用地需求，根据《广东省人民政府办公厅印发广东省土地利用总体规划实施管理规定的通知》（粤府办〔2013〕3号）第九条的规定，对开平市土地利用总体规划作局部修改。

### 二、建设用地规模置换方案

《方案》的调入地块位于我市三埠街道翠山果场，石榴塘

农场和月山镇簕竹村、金村村，面积为 27.2868 公顷；调出地块位于沙塘镇芙冈村和清湖塘村，面积为 27.2868 公顷。

### 三、公告方式

在开平市自然资源局网站上公告，同时在项目涉及的三埠街道及其下辖的翠山果场，石榴塘农场，月山镇及其下辖的金村村、簕竹村和沙塘镇及其下辖的芙冈村、清湖塘村，张贴公告。

附件：1. 开平市土地利用总体规划主要土地调控指标变化情况表

2. 开平市调入调出地块调整前后土地利用规划图



（联系人：柯国豪 联系电话：2257986）

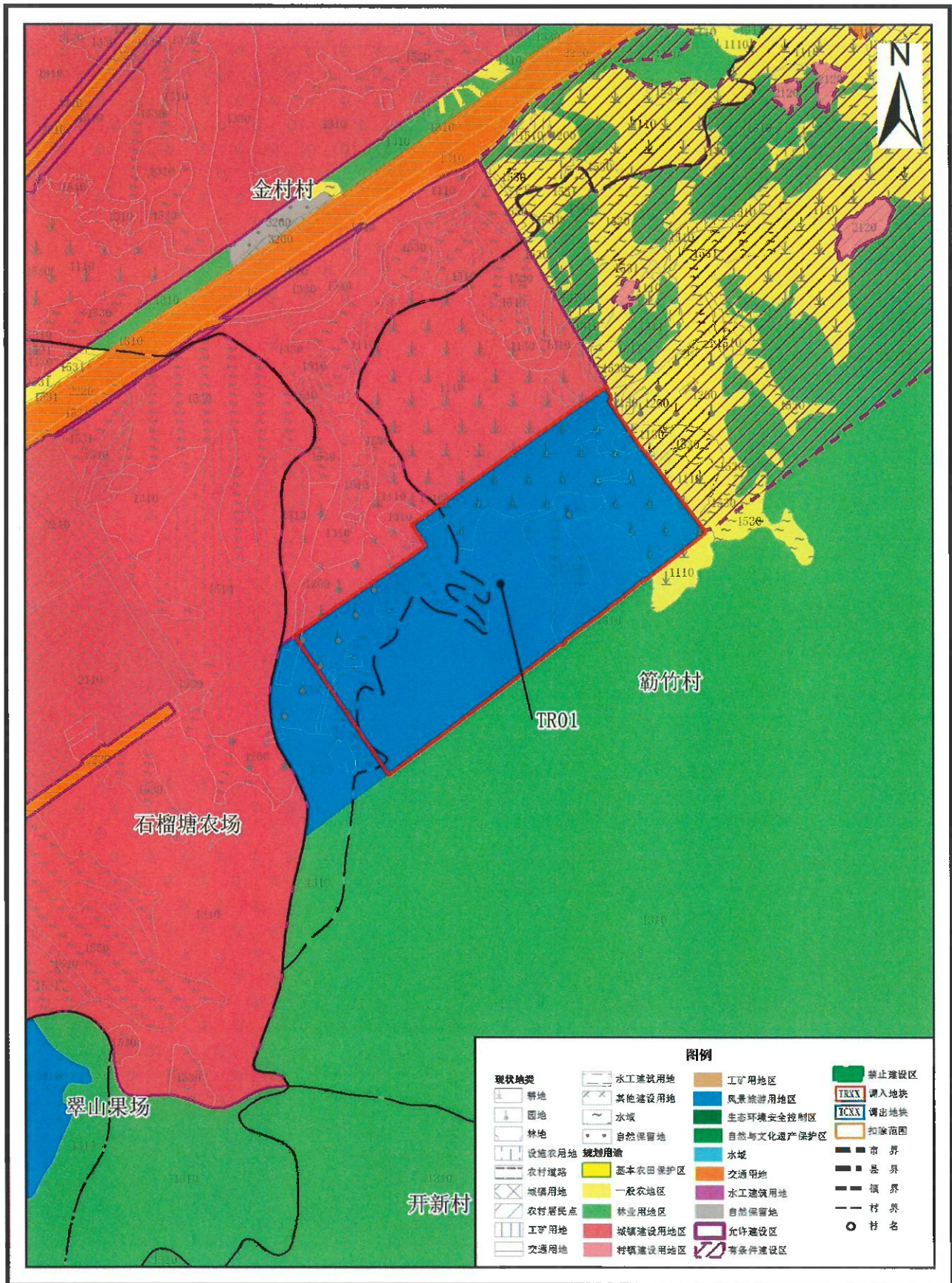
开平市土地利用总体规划主要土地调控指标变化情况表

单位：公顷

行政区		建设用地总规模	城乡建设用地规模	城镇工矿用地规模
开平市	使用前	19719	12490	6200
	使用后	19719	12490	6200



# 开平市调入地块土地利用规划图（调整前）



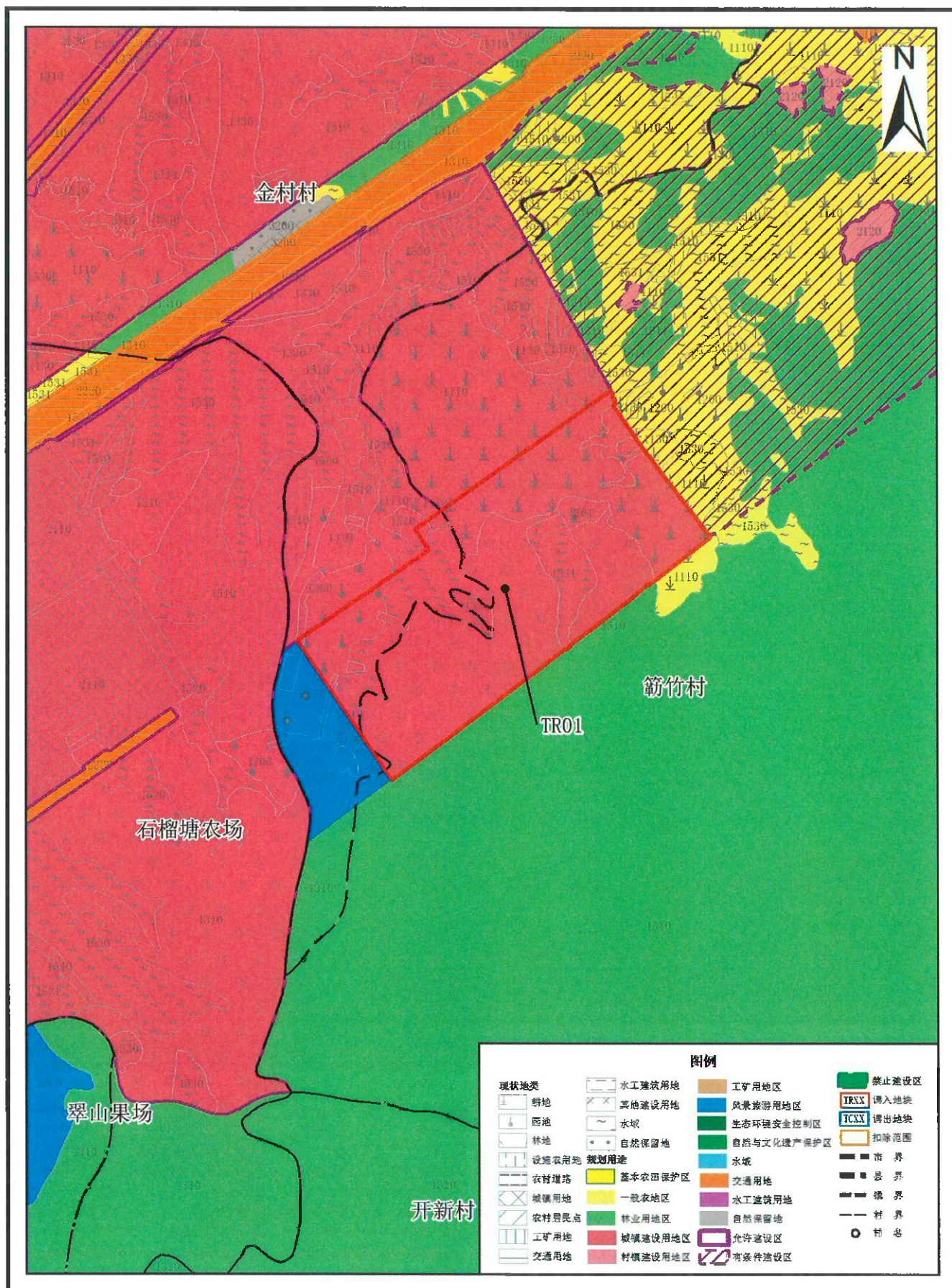
2000国家大地坐标  
1985国家高程基准

1: 10000

开平市自然资源局  
广东卓益土地房地产资产评估规划有限公司  
二〇二一年五月



# 开平市调入地块土地利用规划图（调整后）



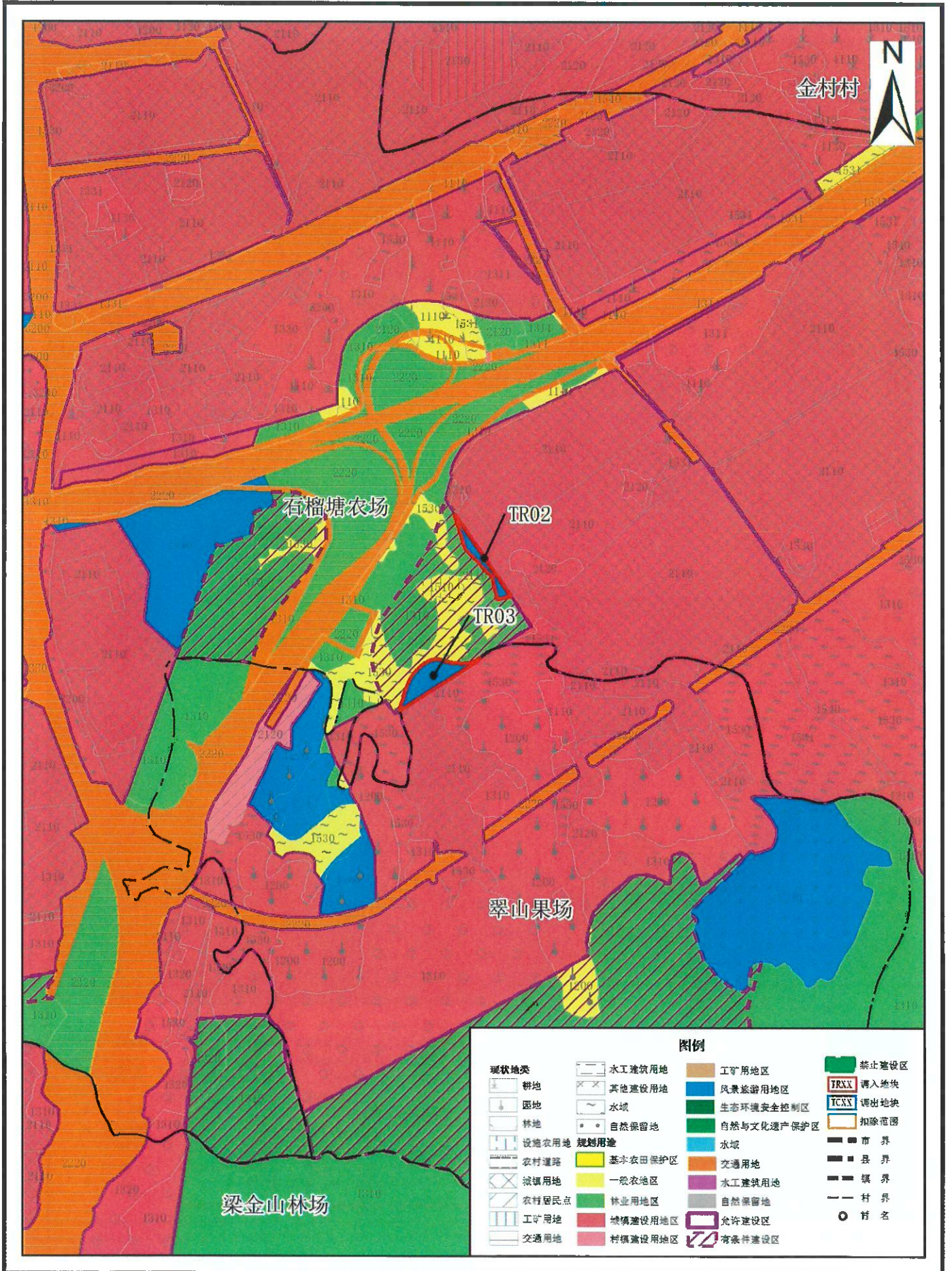
2000国家大地坐标  
1985国家高程基准

1: 10000

开平市自然资源局  
广东卓益土地房地产资产评估规划有限公司  
二〇二一年五月

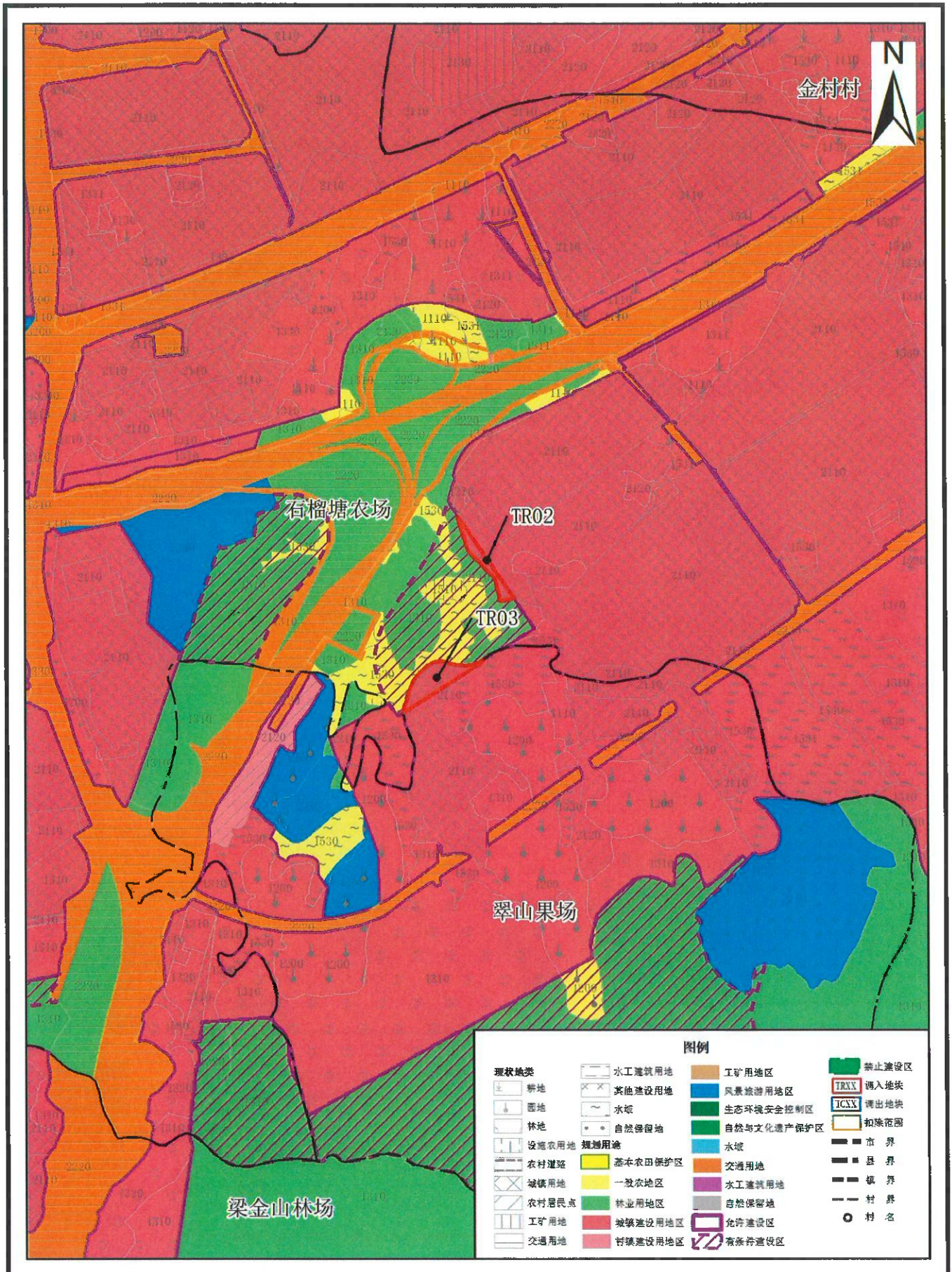


# 开平市调入地块土地利用规划图（调整前）





# 开平市调入地块土地利用规划图（调整后）



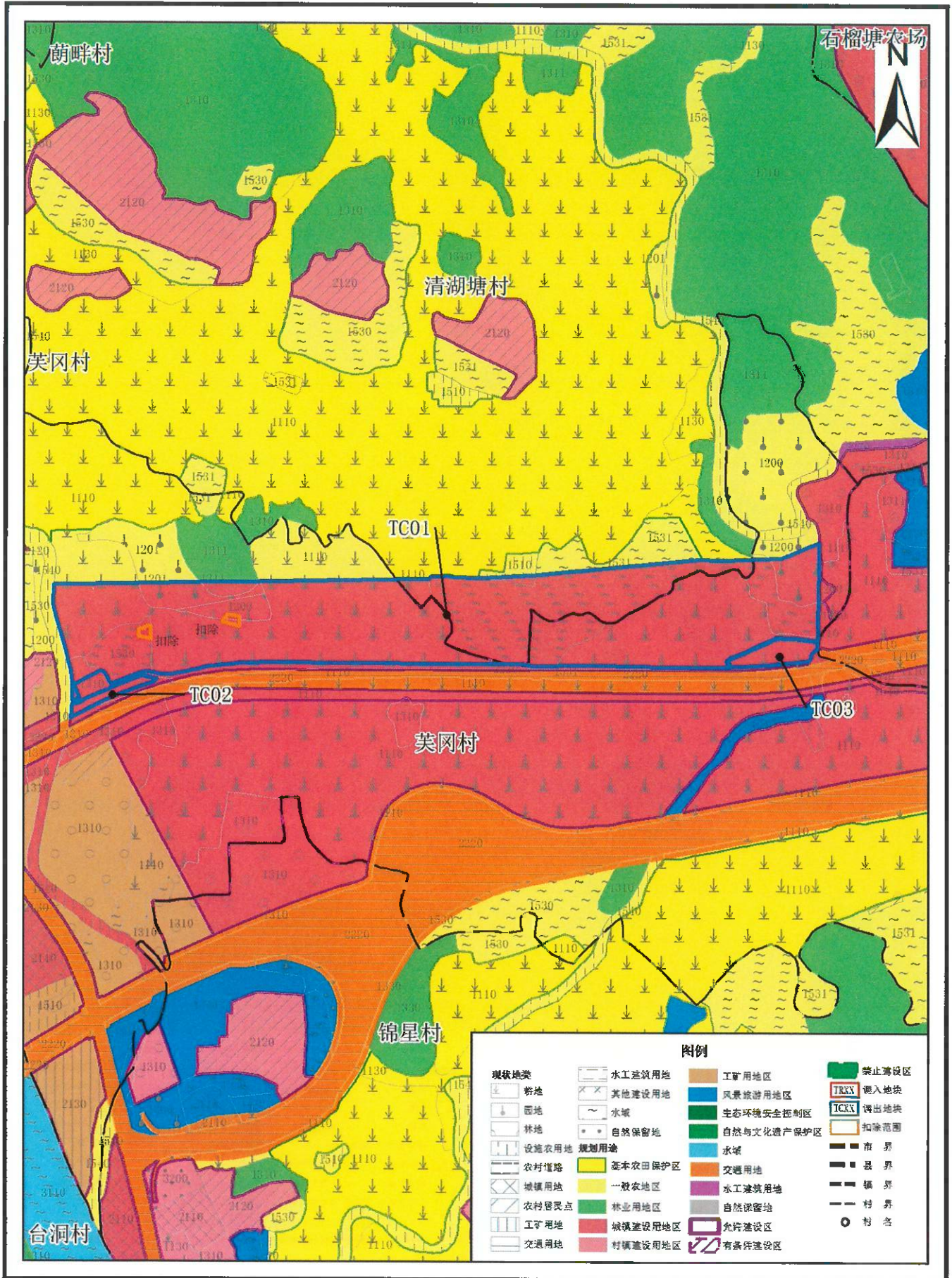
2000国家大地坐标  
1985国家高程基准

1: 10000

开平市自然资源局  
广东卓益土地房地产资产评估规划有限公司  
二〇二一年五月



# 开平市调出地块土地利用规划图（调整前）



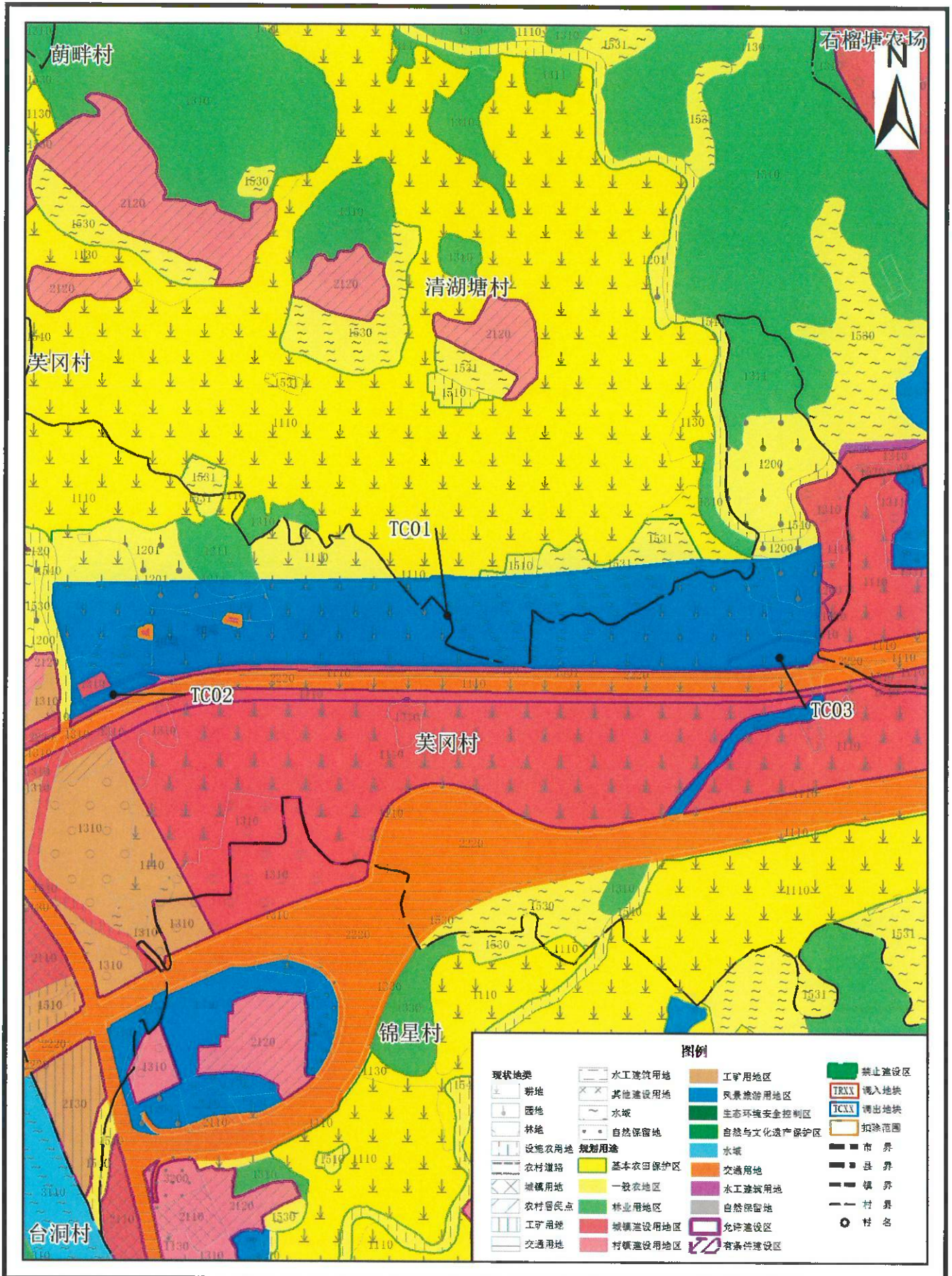
2000国家大地坐标  
1985国家高程基准

1: 10000

开平市自然资源局  
广东卓益土地房地产资产评估规划有限公司  
二〇二一年五月



# 开平市调出地块土地利用规划图（调整后）



2000国家大地坐标  
1985国家高程基准

1: 10000

开平市自然资源局  
广东卓益土地房地产资产评估规划有限公司  
二〇二一年五月