

# 广东省开平市自然资源局

## 关于《开平市预留城乡建设用地规模使用审批表（开平市百合调压站项目等2个项目）》 成果的公告

根据《广东省土地利用总体规划实施管理规定》（粤府办〔2013〕3号）有关规定，由开平市自然资源局组织编制的《开平市预留城乡建设用地规模使用审批表（开平市百合调压站项目等2个项目）》（以下简称《审批表》）于2022年4月14日经我局同意批复（4407832022005）。按照《广东省国土资源厅关于印发〈广东省土地利用总体规划实施管理规定〉、〈广东省土地利用总体规划修改管理规定〉相关配套文件的通知》（粤国土资规划发〔2013〕83号）的相关要求，现将项目成果有关内容予以公告。

### 一、预留规模使用原因

本项目用于开平市百合调压站项目、开平悠马湾游客中心项目项目建设，根据《广东省人民政府办公厅印发广东省土地利用总体规划实施管理规定的通知》（粤府办〔2013〕3号）第九条的规定，对百合镇、马冈镇土地利用总体规划作局部修改。

### 二、建设用地规模置换方案

《审批表》的落实地块位于我市百合镇上洞村，马冈镇大

厂村，面积为 0.9005 公顷。

### 三、公告方式

在开平市自然资源局网站上公告，同时在项目涉及的百合镇、马冈镇及其下辖的上洞村、大厂村张贴公告。

- 附件：1、开平市土地利用总体规划主要土地调控指标变化情况表
- 2、开平市百合镇、马冈镇落实地块落实前后土地利用规划图



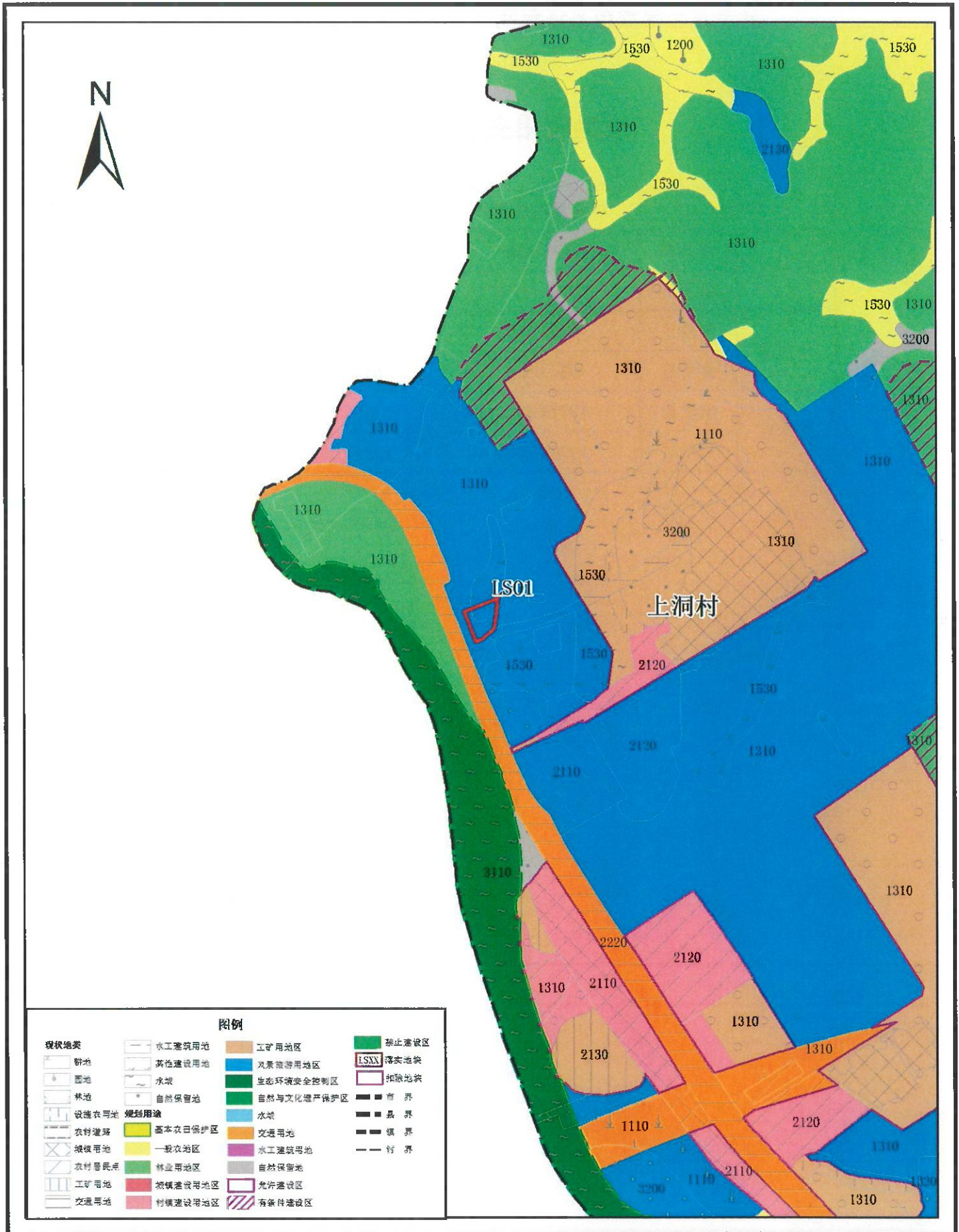
## 开平市土地利用总体规划主要土地调控指标变化情况表

### 土地利用主要调控指标对比表

单位：公顷

行政区		建设用地总规模	城乡建设用地规模	城镇工矿用地规模
百合镇	使用前	1097.0000	642.0000	205.0000
	使用后	1097.3379	642.3379	205.3379
马冈镇	使用前	933.2557	614.7870	23.4884
	使用后	934.0850	615.6163	24.3177
开平市	使用前	19719.0000	12490.0000	6166.6323
	使用后	19739.0000	12510.0000	6186.6323

# 开平市马百合镇落实地块土地利用规划图（落实前）

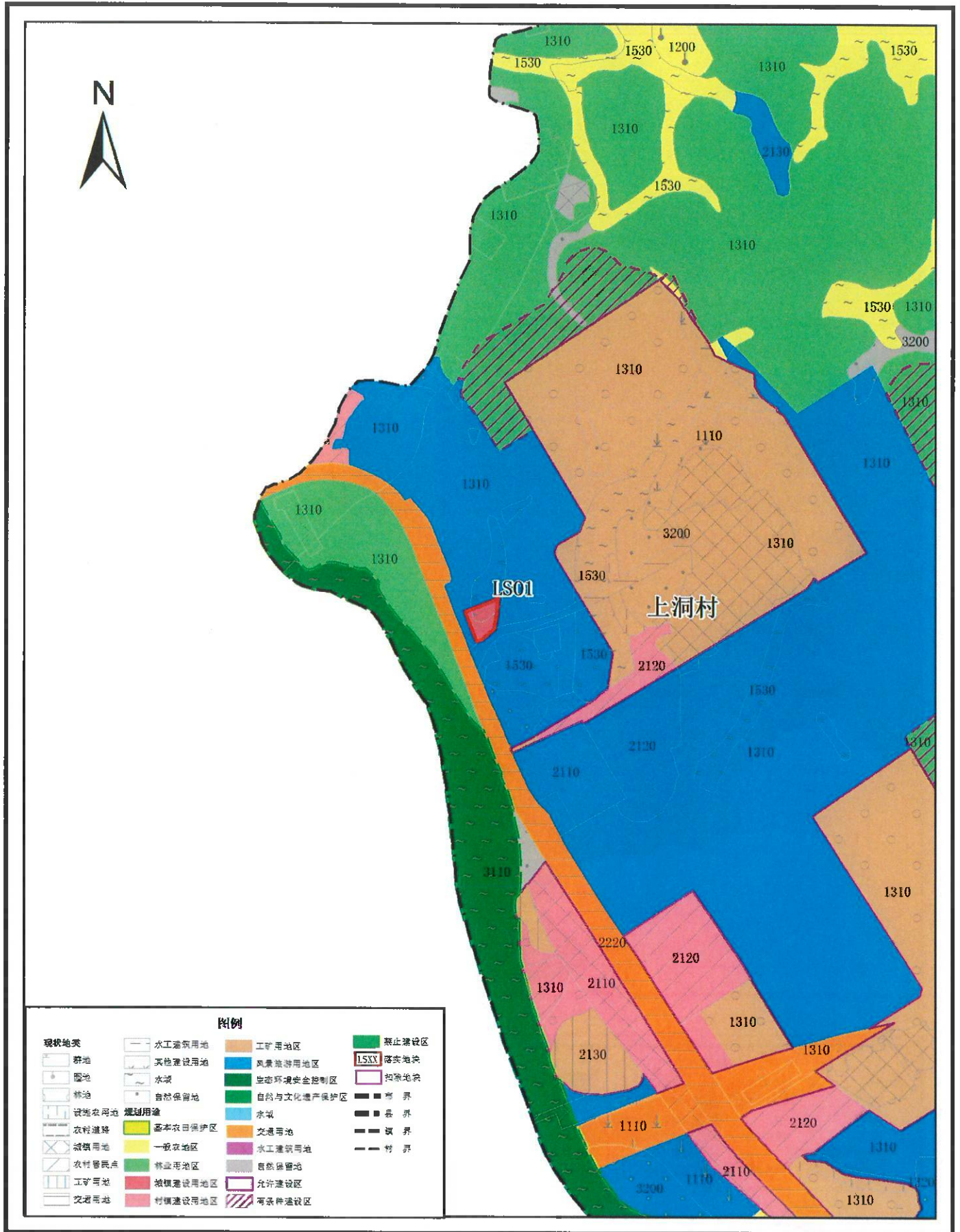


2000国家大地坐标  
1985国家高程基准

1: 10000

开平市自然资源局  
广东卓益土地房地产资产评估规划有限公司  
2021年10月

# 开平市马百合镇落实地块土地利用规划图（落实后）

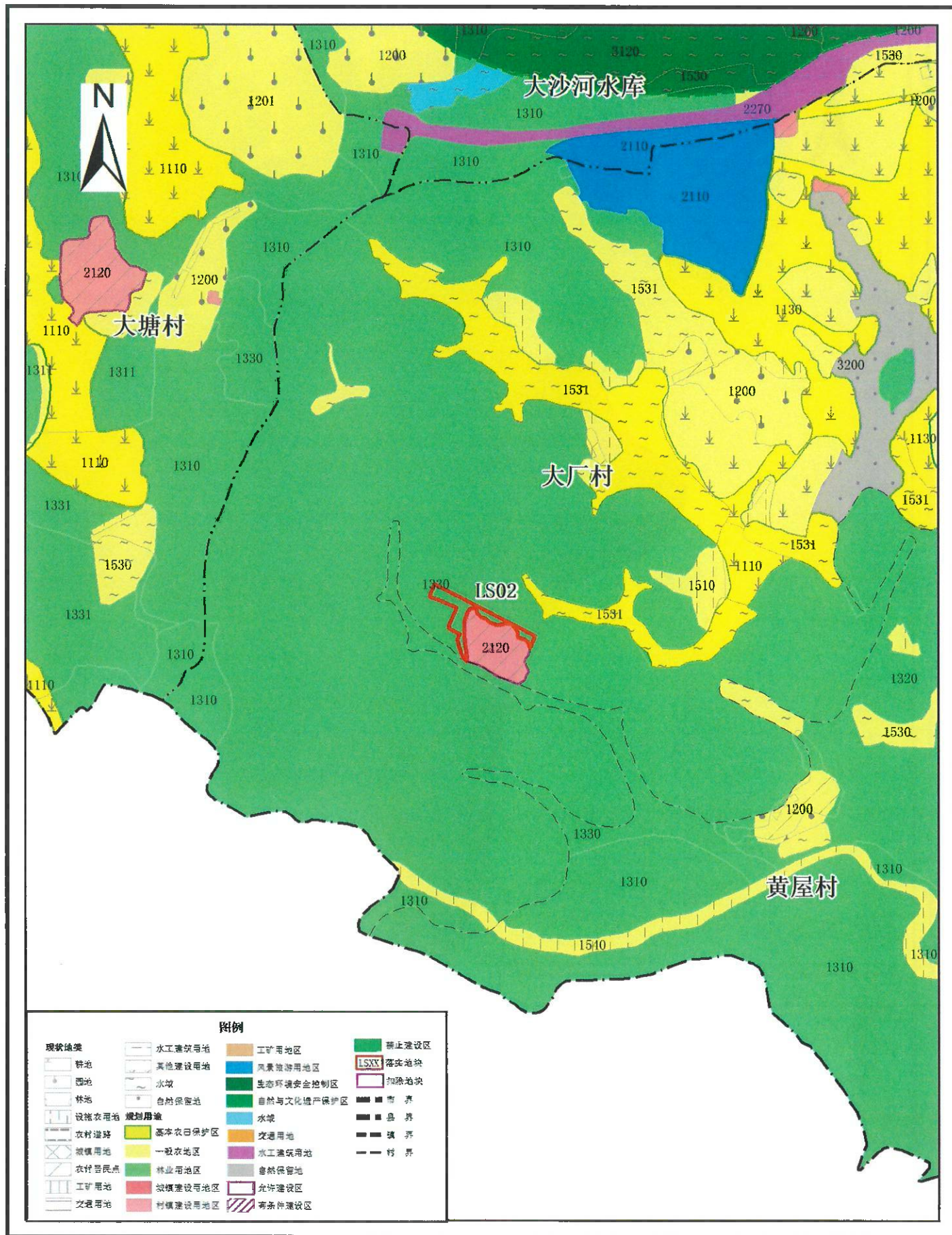


2000国家大地坐标  
1985国家高程基准

1: 10000

开平市自然资源局  
广东卓益土地房地产资产评估规划有限公司  
2021年10月

# 开平市马冈镇落实地块土地利用规划图（落实前）

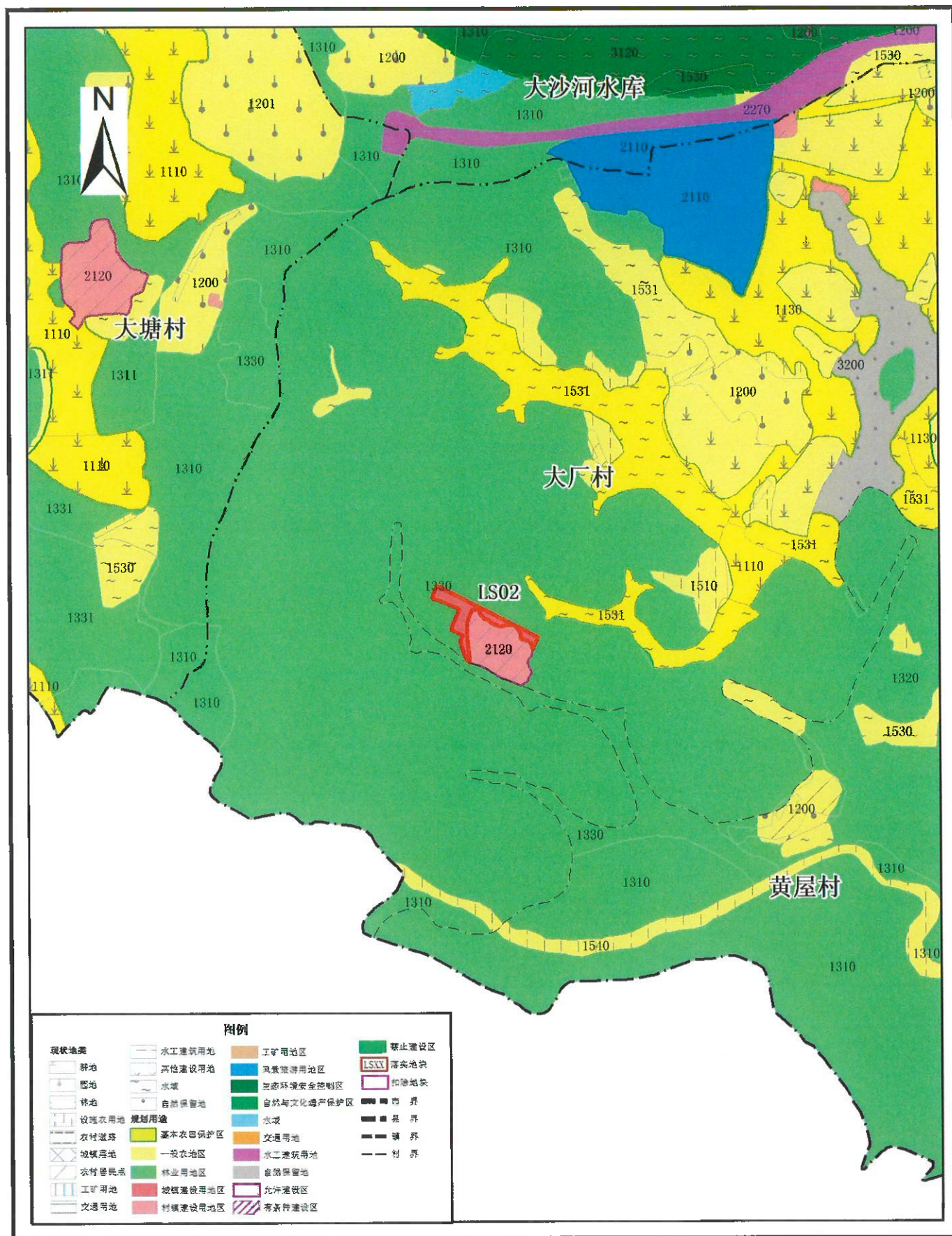


2000国家大地坐标  
1985国家高程基准

1: 10000

开平市自然资源局  
广东卓益土地房地产资产评估规划有限公司  
2021年10月

# 开平市马马冈镇落实地块土地利用规划图（落实后）



2000国家大地坐标  
1985国家高程基准

1: 10000

开平市自然资源局  
广东卓益土地房地产资产评估规划有限公司  
2021年10月