

广东省开平市自然资源局

关于《开平市金鸡镇土地利用总体规划 (2010-2020年)建设用地规模置换 方案(金鸡村、高镇村、大同村)》 成果的公告

根据《广东省土地利用总体规划实施管理规定》(粤府办〔2013〕3号)有关规定,由开平市自然资源局组织编制的《开平市金鸡镇土地利用总体规划(2010-2020年)建设用地规模置换方案(金鸡村、高镇村、大同村)》(以下简称《方案》)于2021年5月10日业经江门市自然资源局同意批复(江自然资〔2021〕270号)。按照《广东省国土资源厅关于印发〈广东省土地利用总体规划实施管理规定〉、〈广东省土地利用总体规划修改管理规定〉相关配套文件的通知》(粤国土资规划发〔2013〕83号)的相关要求,现将项目成果有关内容予以公告。

一、建设用地规模置换使用原因

本项目用于满足金鸡镇北郊工业区建设的用地需求,根据《广东省人民政府办公厅印发广东省土地利用总体规划实施管理规定的通知》(粤府办〔2013〕3号)第九条的规定,对金鸡镇土地利用总体规划作局部修改。

二、建设用地规模置换方案

《方案》的调入地块位于我市金鸡镇金鸡村、大同村，面积为 20.3221 公顷；调出地块位于我市金鸡镇高镇村、金鸡村、大同村，面积为 20.3221 公顷。

三、公告方式

在开平市自然资源局网站上公告，同时在项目涉及的金鸡镇及其下辖的高镇村、金鸡村、大同村张贴公告。

- 附件：1、开平市金鸡镇土地利用总体规划主要土地调控指标变化情况表；
- 2、开平市金鸡镇调入调出地块调整前后土地利用规划图。



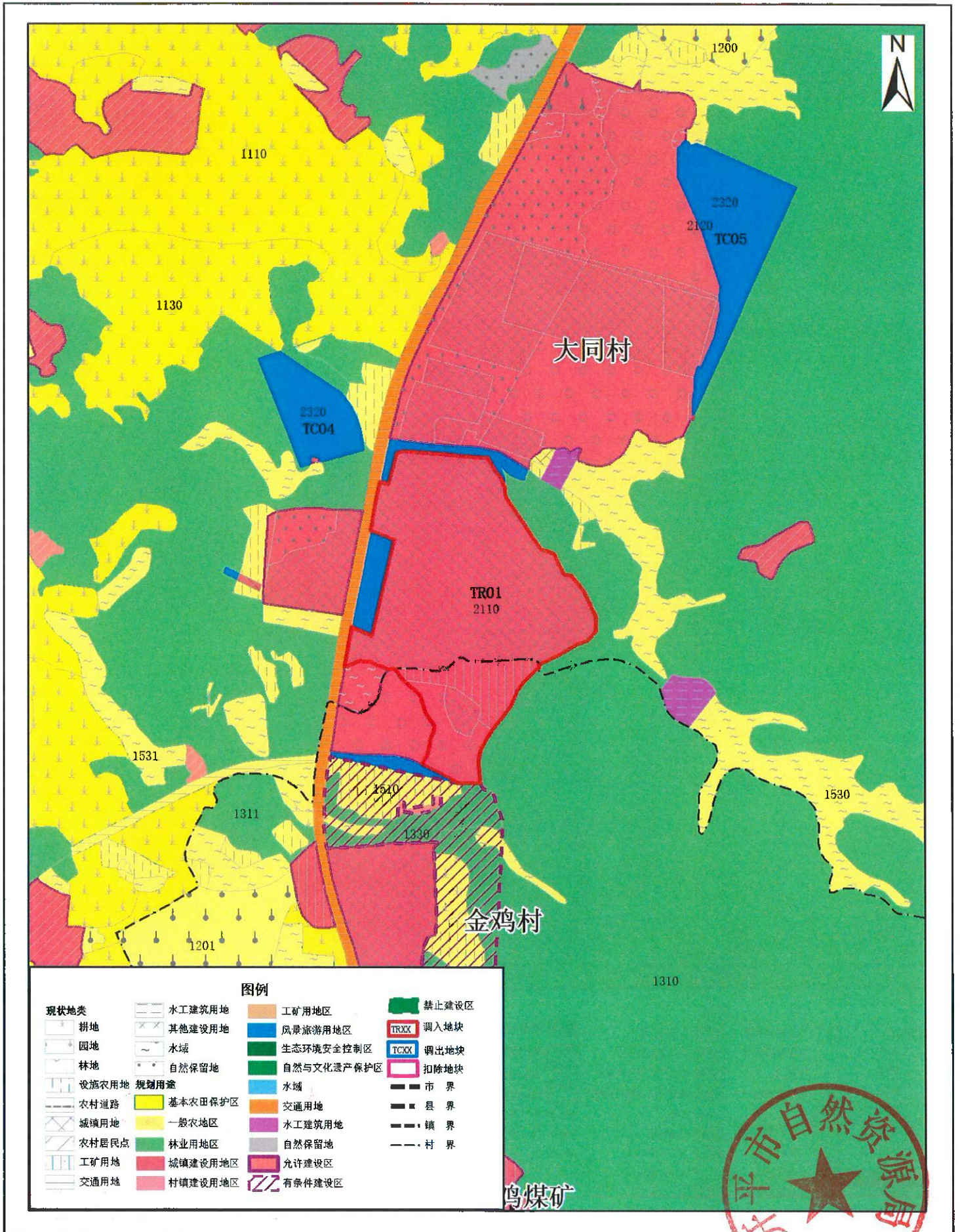


开平市金鸡镇土地利用总体规划主要土地调控指标变化情况表

单位：公顷

行政区		建设用地总规模	城乡建设用地规模	城镇工矿用地规模
金鸡镇	调整前	681	438	143
	调整后	681	438	143

开平市金鸡镇调入调出地块土地利用规划图（调整后）



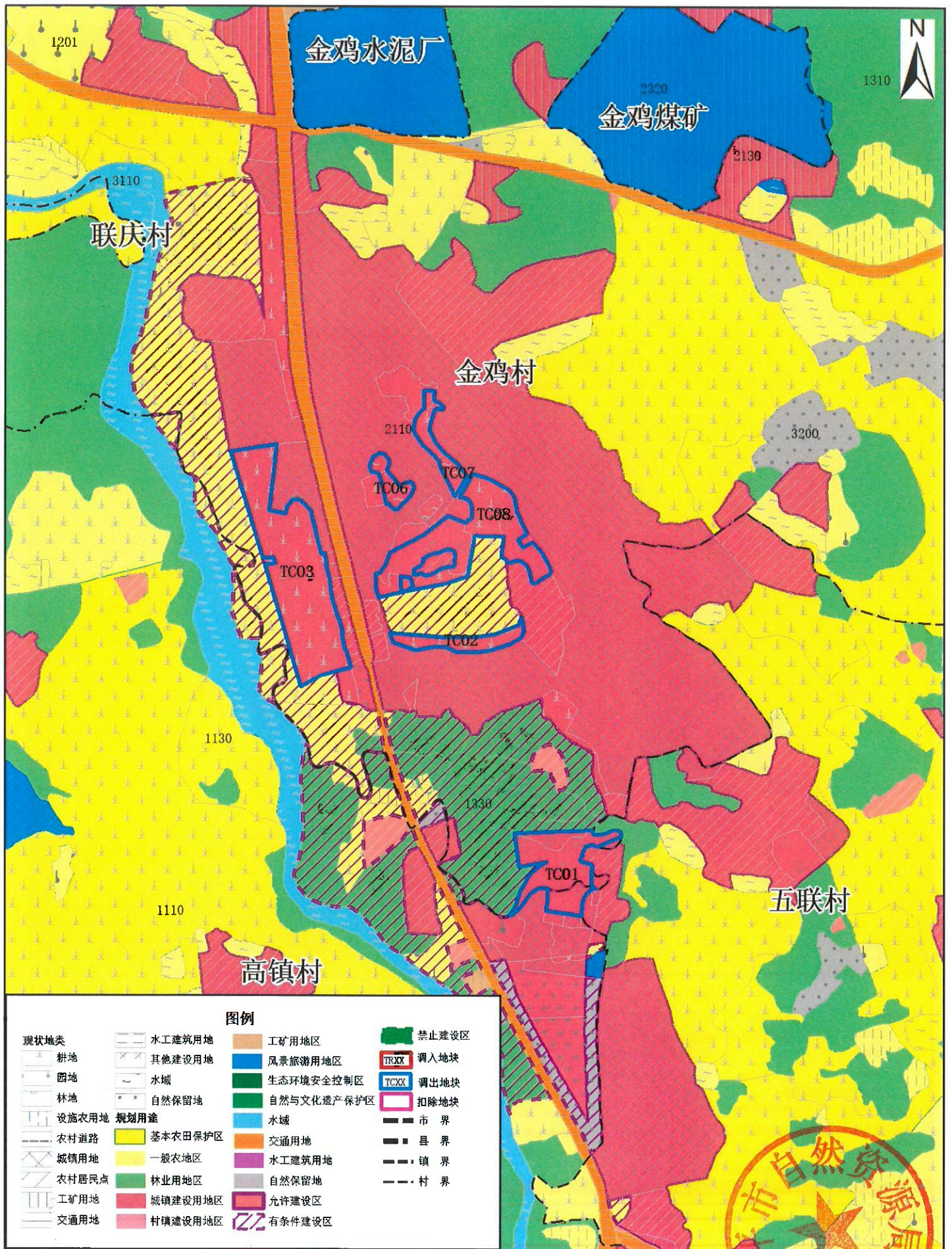
2000国家大地坐标
1985国家高程基准

1: 10000

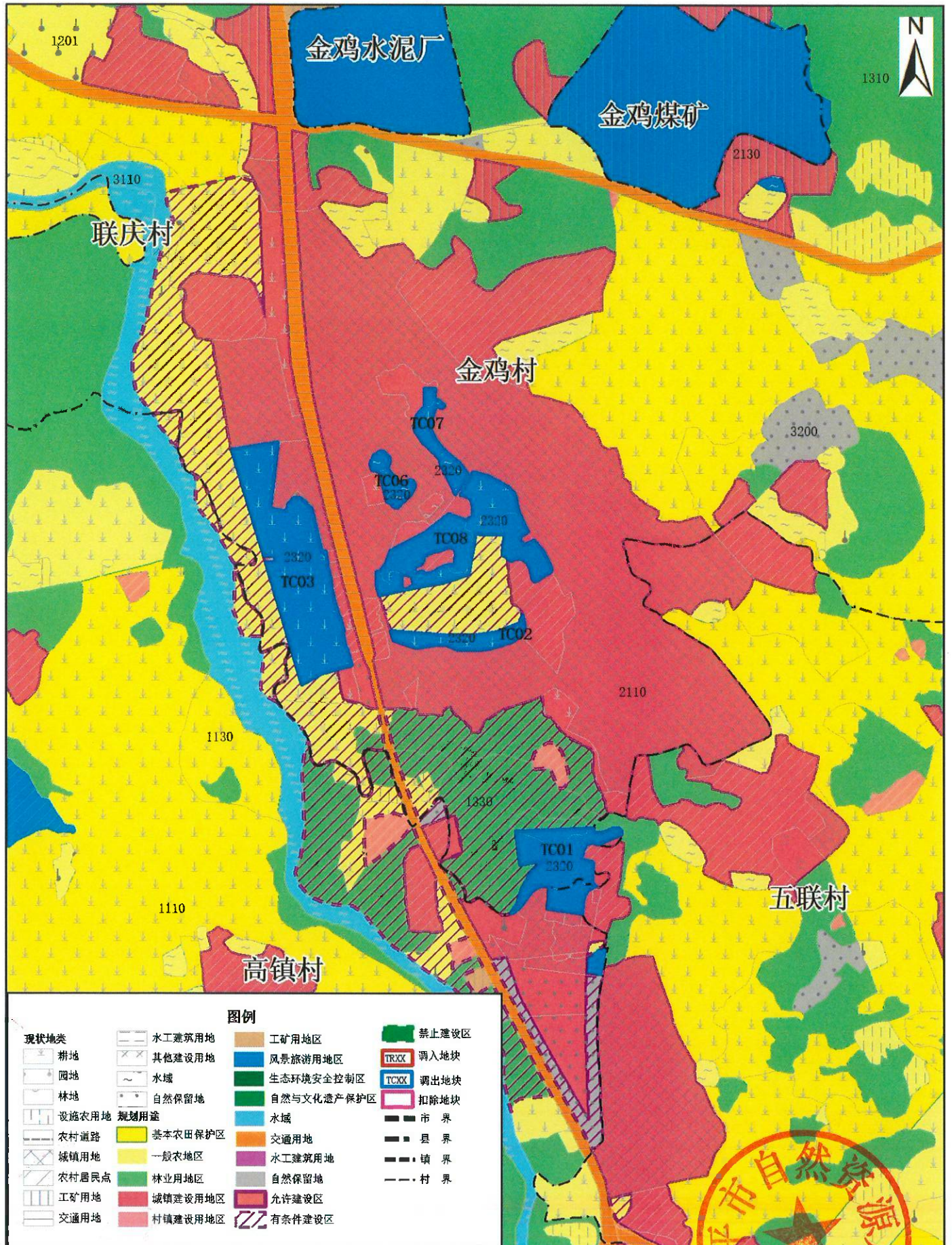


开平市自然资源局
广东卓益规划技术有限公司
2024年1月

开平市金鸡镇调出地块土地利用规划图（调整前）



开平市金鸡镇调出地块土地利用规划图（调整后）



2000国家大地坐标
1985国家高程基准

1: 10000

开平市自然资源局
广东卓益土地房地产资产评估规划有限公司
2021年1月